



## IPOD Marzo 2017

### Índice de Precios en Origen y Destino de los alimentos

PRODUCTO	PRECIO ORIGEN (€/kg)	PRECIO DESTINO (€/kg)	DIFERENCIA PRECIO ORIGEN-DESTINO(1)	DIFERENCIA PORCENTUAL ORIGEN - DESTINO	IPOD
ACEITUNAS ENTAMADAS	0,92	4,80	5,22	422%	IPOD AGRÍCOLA 4,65
ACEITE OLIVA VIRGEN EXTRA*	3,87	4,85	1,25	25%	
ACELGA	0,51	2,08	4,08	308%	
AJO	1,75	5,61	3,21	221%	
ALCACHOFA	0,47	2,70	5,74	474%	
<b>BERENJENA</b>	<b>0,29</b>	<b>2,02</b>	<b>6,97</b>	<b>597%</b>	
BROCOLI	0,41	2,07	5,05	405%	
<b>CALABACIN</b>	<b>0,21</b>	<b>1,90</b>	<b>9,05</b>	<b>805%</b>	
CEBOLLA	0,34	1,08	3,18	218%	
CHAMPIÑÓN	1,20	3,60	3,00	200%	
COLIFLOR	0,33	1,58	4,79	379%	
LECHUGA	0,17	0,99	5,82	482%	
PATATA	0,29	0,80	2,76	176%	
PEPINO	0,36	2,07	5,75	475%	
PIMIENTO ROJO	1,22	2,78	2,28	128%	
PIMIENTO VERDE	0,76	2,47	3,25	225%	
REPOLLO	0,23	1,26	5,48	448%	
TOMATES DE ENSALADA	0,58	2,16	3,72	272%	
ZANAHORIA	0,39	1,01	2,59	159%	
FRESÓN	1,11	3,97	3,58	258%	
<b>LIMÓN</b>	<b>0,27</b>	<b>1,80</b>	<b>6,67</b>	<b>567%</b>	
MANDARINA	0,34	1,96	5,76	476%	
<b>MANZANA</b>	<b>0,23</b>	<b>1,88</b>	<b>8,17</b>	<b>717%</b>	
<b>NARANJA</b>	<b>0,23</b>	<b>1,41</b>	<b>6,13</b>	<b>513%</b>	
PERA	0,54	1,64	3,04	204%	
PLÁTANO	0,49	2,09	4,27	327%	
TERNERA 1ª	3,98	16,20	4,07	307%	IPOD GANADERO 3,16
CORDERO	2,68	10,93	4,08	308%	
POLLO	1,04	2,95	2,84	184%	
CERDO	1,28	5,32	4,16	316%	
CONEJO	1,71	5,46	3,19	219%	
HUEVOS M	1,00	1,38	1,38	38%	
LECHE VACA	0,31	0,74	2,39	139%	

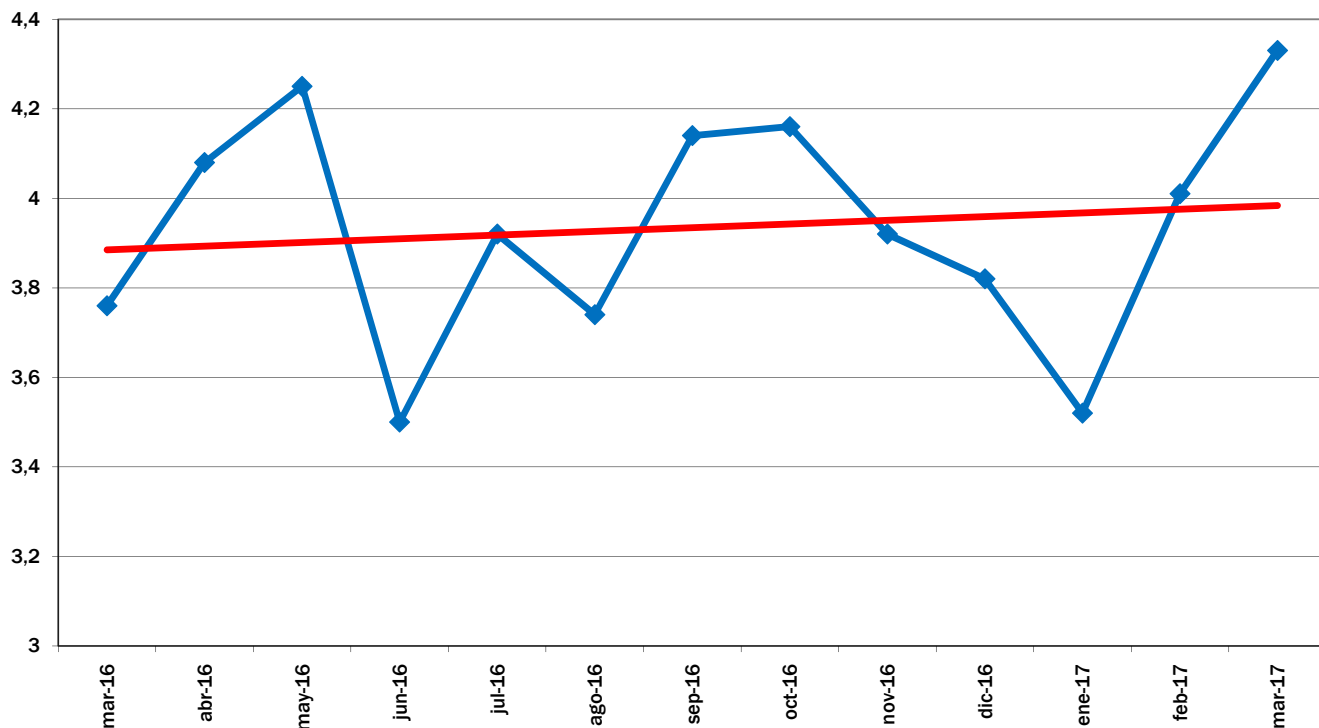
**IPOD  
GENERAL  
4,33**

\* Lechuga(€/ud); Espárrago verde (€/manejo); Huevos €/docena); Ternera (kg/canal); Conejo kg/vivo; Cordero (kg/vivo de 25 kg y pascual 1ª); Cerdo (€/kg para 20kg) y pollo €/kg vivo; Aceituna entamadas; Cítricos (incluida recolección)

(1) - número de veces que se multiplica el precio de origen hasta que llega al consumidor.

(ver evolución IPOD en la siguiente página)

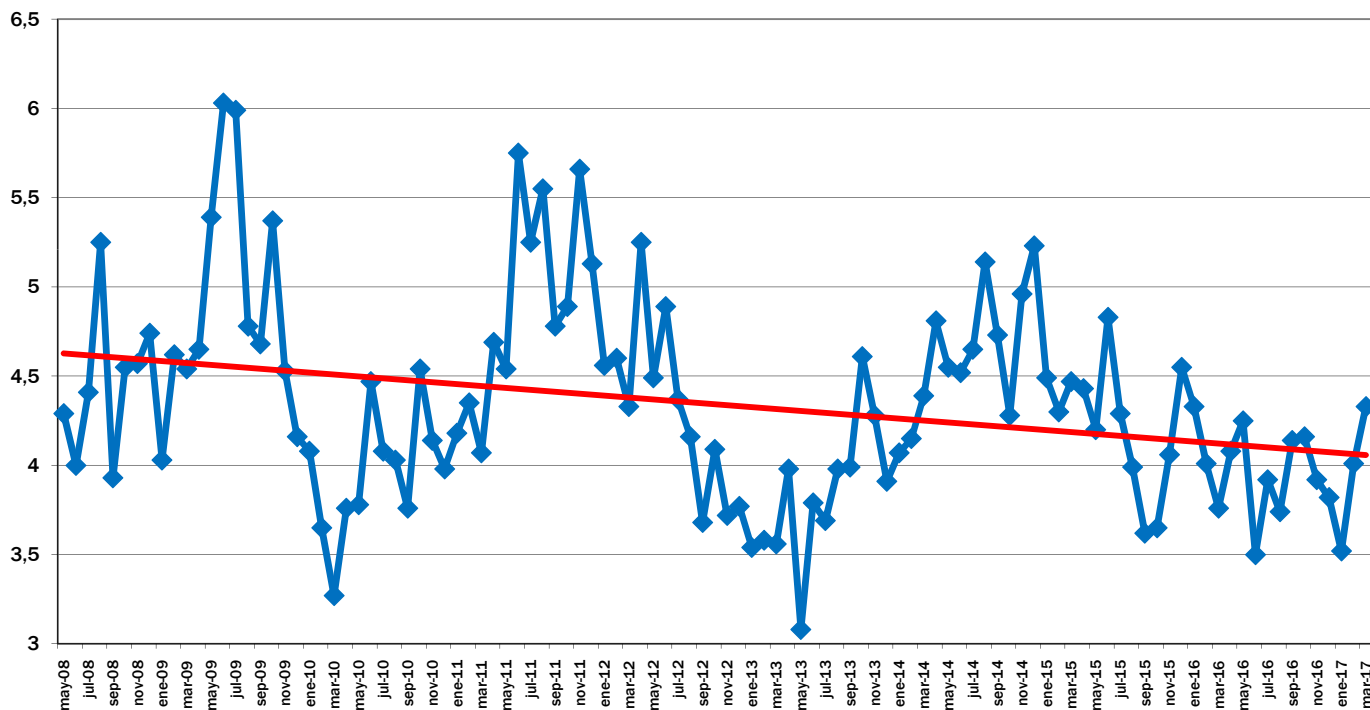
## EVOLUCIÓN INTERANUAL DEL IPOD



EVOLUCIÓN MES A MES

TENDENCIA ANUAL

## EVOLUCIÓN DEL IPOD TOTAL 2008 - 2017



EVOLUCIÓN MES A MES

TENDENCIA INTERANUAL