



IPOD Julio 2017

Índice de Precios en Origen y Destino de los alimentos

PRODUCTO	PRECIO ORIGEN (€/kg)	PRECIO DESTINO (€/kg)	DIFERENCIA PRECIO ORIGEN-DESTINO(1)	DIFERENCIA PORCENTUAL ORIGEN - DESTINO	IPOD
ACEITUNAS ENTAMADAS	0,93	4,72	5,08	408%	IPOD AGRÍCOLA 4,86
ACEITE OLIVA VIRGEN EXTRA	3,69	5,09	1,38	38%	
ACELGA	0,44	2,04	4,64	364%	
AJO	0,50	5,45	10,90	990%	
BERENJENA	0,38	1,71	4,50	350%	
BRÓCOLI	0,50	2,11	4,22	322%	
CALABACIN	0,47	1,41	2,98	198%	
CEBOLLA	0,23	1,07	4,65	365%	
CHAMPIÑÓN	1,88	3,65	1,94	94%	
COLIFLOR	0,49	1,66	3,39	239%	
LECHUGA	0,25	0,91	3,64	264%	
PATATA	0,15	0,79	5,27	427%	
PEPINO	0,40	1,44	3,60	260%	
PIMIENTO ROJO	0,74	2,32	3,14	214%	
PIMIENTO VERDE	0,47	2,20	4,68	368%	
REPOLLO	0,17	1,24	7,29	629%	
TOMATES DE ENSALADA	0,48	1,99	4,15	315%	
ZANAHORIA	0,40	0,99	2,48	148%	
ALBARICOQUE	0,80	2,59	3,24	224%	
CEREZA	1,40	4,12	2,94	194%	
CIRUELA	0,28	2,31	8,25	725%	
MELOCOTÓN	0,27	1,98	7,33	633%	
MELÓN	0,18	1,44	8,00	700%	
NECTARINA	0,27	1,90	7,04	604%	
PLÁTANO	0,55	2,01	3,65	265%	
SANDÍA	0,11	0,89	8,09	709%	
TERNERA 1ª	3,91	16,06	4,11	311%	IPOD GANADERO 3,29
CORDERO	2,36	10,32	4,37	337%	
POLLO	1,34	2,97	2,22	122%	
CERDO	1,49	5,45	3,66	266%	
CONEJO	1,12	5,49	4,90	390%	
HUEVOS M	1,01	1,37	1,36	36%	
LECHE VACA	0,31	0,75	2,42	142%	

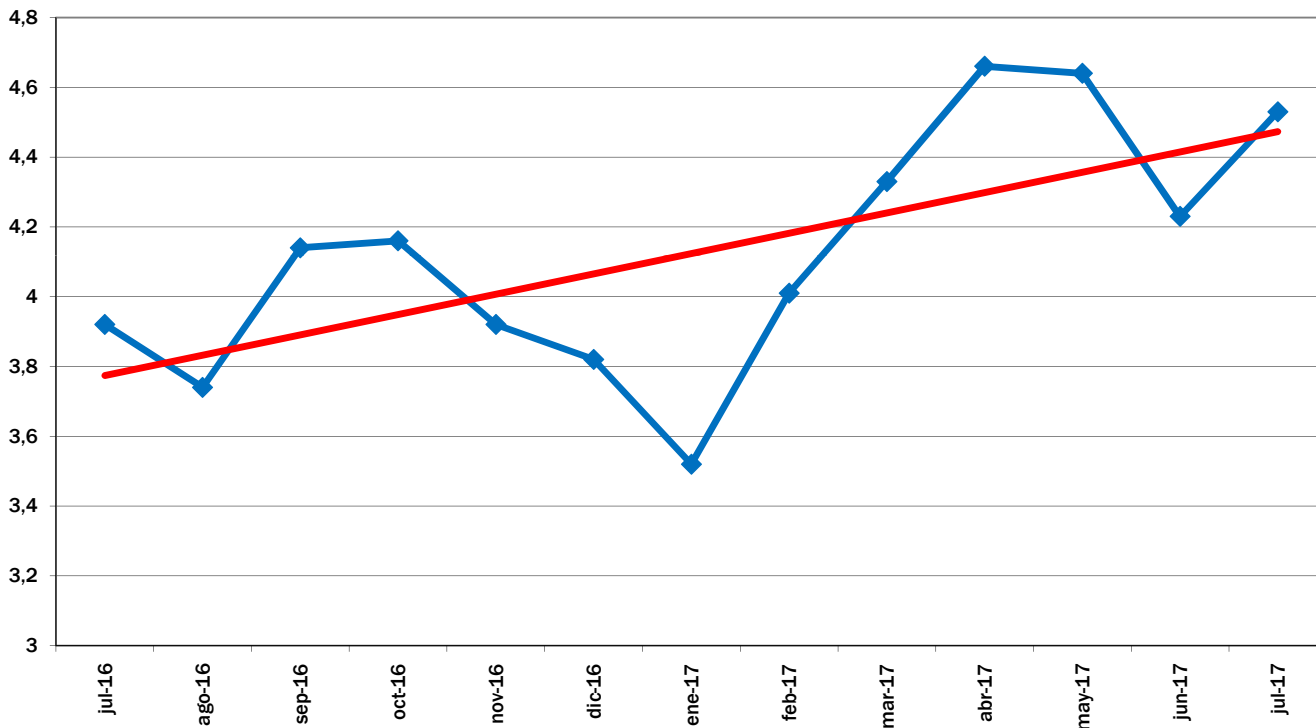
* Lechuga(€/ud); Espárrago verde (€/manejo); Huevos €/docena); Ternera (kg/canal); Conejo kg/vivo; Cordero (kg/vivo de 25 kg y pascual 1ª); Cerdo (€/kg para 20kg) y pollo €/kg vivo; Aceituna entamadas; Cítricos (incluida recolección)

**IPOD GENERAL
4,53**

(1) - número de veces que se multiplica el precio de origen hasta que llega al consumidor.

(ver evolución IPOD en la siguiente página)

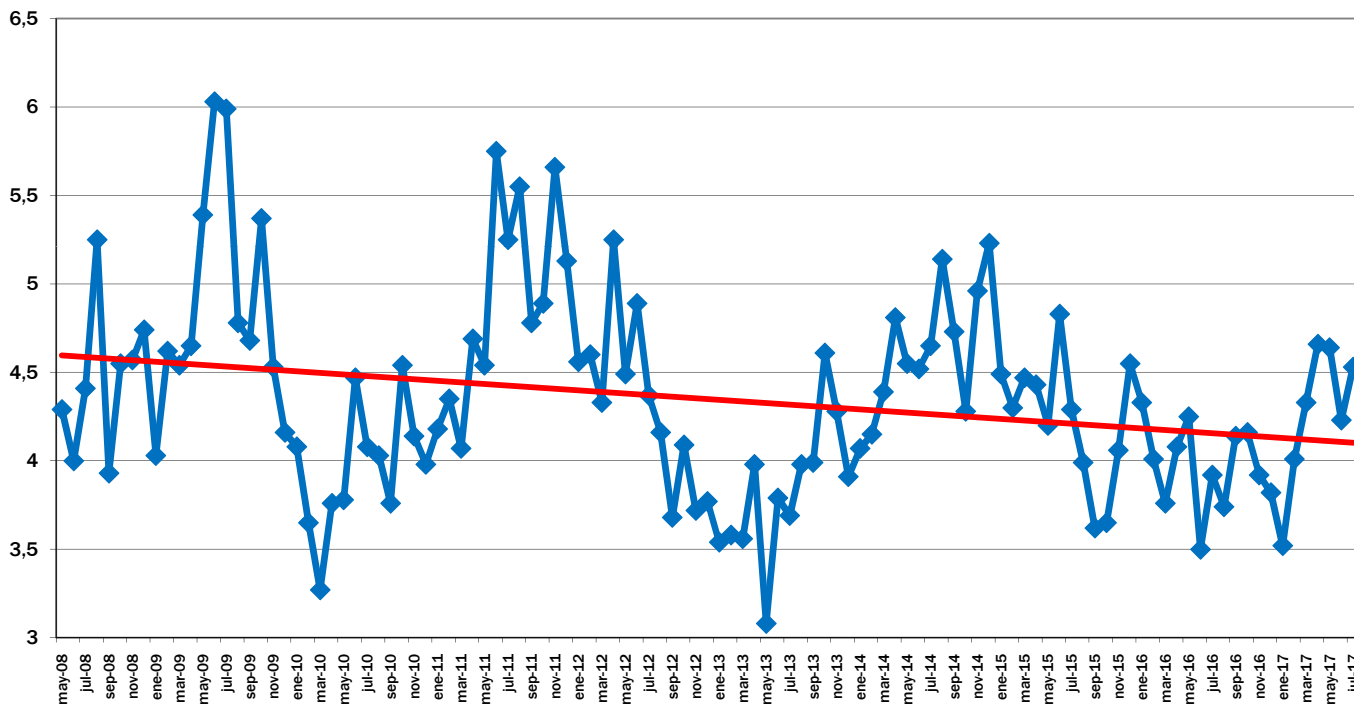
EVOLUCIÓN INTERANUAL DEL IPOD



EVOLUCIÓN MES A MES

TENDENCIA ANUAL

EVOLUCIÓN DEL IPOD TOTAL 2008 - 2017



EVOLUCIÓN MES A MES

TENDENCIA ANUAL