



IPOD Septiembre 2017

Índice de Precios en Origen y Destino de los alimentos

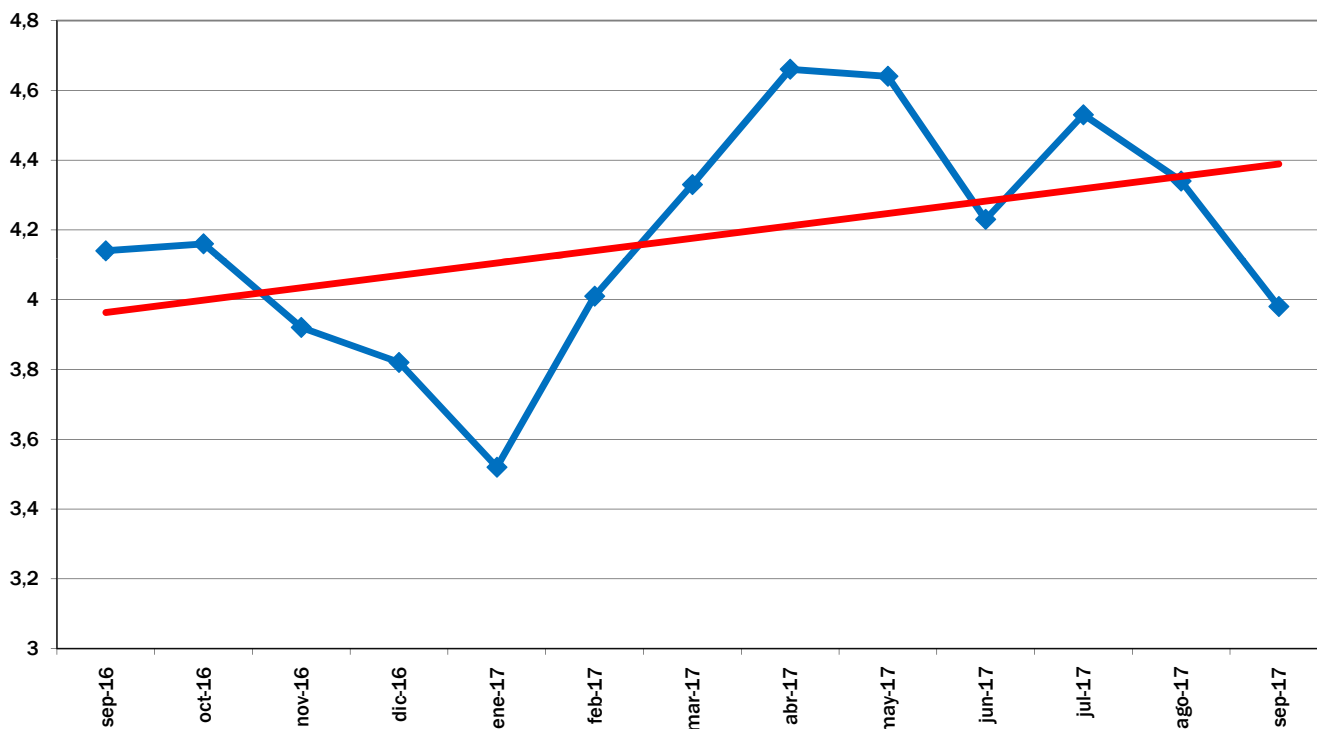
PRODUCTO	PRECIO ORIGEN (€/kg)	PRECIO DESTINO (€/kg)	DIFERENCIA PRECIO ORIGEN-DESTINO(1)	DIFERENCIA PORCENTUAL ORIGEN - DESTINO	IPOD
ACEITUNAS EN VERDE	0,69	4,70	6,81	581%	IPOD AGRÍCOLA 4,38
ACEITE OLIVA VIRGEN EXTRA	3,75	5,16	1,38	38%	
ACELGA	0,54	2,06	3,81	281%	
AJO	0,65	5,29	8,14	714%	
BERENJENA	1,22	2,06	1,69	69%	
BROCOLI	0,65	2,37	3,65	265%	
CALABACIN	0,96	1,71	1,78	78%	
CEBOLLA	0,25	1,06	4,24	324%	
CHAMPIÑÓN	1,90	3,73	1,96	96%	
COLIFLOR	0,66	1,73	2,62	162%	
LECHUGA	0,23	0,92	4,00	300%	
PATATA	0,09	0,74	8,22	722%	
PEPINO	0,33	1,51	4,58	358%	
PIMIENTO ROJO	0,66	2,39	3,62	262%	
PIMIENTO VERDE	0,57	2,11	3,70	270%	
REPOLLO	0,21	1,25	5,95	495%	
TOMATES DE ENSALADA	0,79	2,02	2,56	156%	
ZANAHORIA	0,40	0,97	2,43	143%	
CIRUELA	0,27	1,95	7,22	622%	
LIMÓN	0,96	2,30	2,40	140%	
MANZANA	0,45	1,92	4,27	327%	
MELOCOTÓN	0,19	1,60	8,42	742%	
MELÓN	0,31	1,34	4,32	332%	
NECTARINA	0,19	1,66	8,74	774%	
PERA	0,44	1,70	3,86	286%	
PLÁTANO	0,55	2,00	3,64	264%	
SANDÍA	0,21	0,80	3,81	281%	
UVA DE MESA	0,55	2,64	4,80	380%	
TERNERA 1ª	4,12	15,94	3,87	287%	IPOD GANADERO 2,98
CORDERO	3,29	10,65	3,24	224%	
POLLO	1,06	3,00	2,83	183%	
CERDO	1,29	5,43	4,21	321%	
CONEJO	1,78	5,51	3,10	210%	
HUEVOS M	1,02	1,36	1,33	33%	
LECHE VACA	0,32	0,74	2,31	131%	
					IPOD GENERAL 4,10

* Lechuga(€/ud); Espárrago verde (€/manejo); Huevos €/docena); Ternera (kg/canal); Conejo kg/vivo; Cordero (kg/vivo de 25 kg y pascual 1ª); Cerdo (€/kg para 20kg) y pollo €/kg vivo; Aceituna entamadas; Cítricos (incluida recolección)

(1) - número de veces que se multiplica el precio de origen hasta que llega al consumidor.

(ver evolución IPOD en la siguiente página)

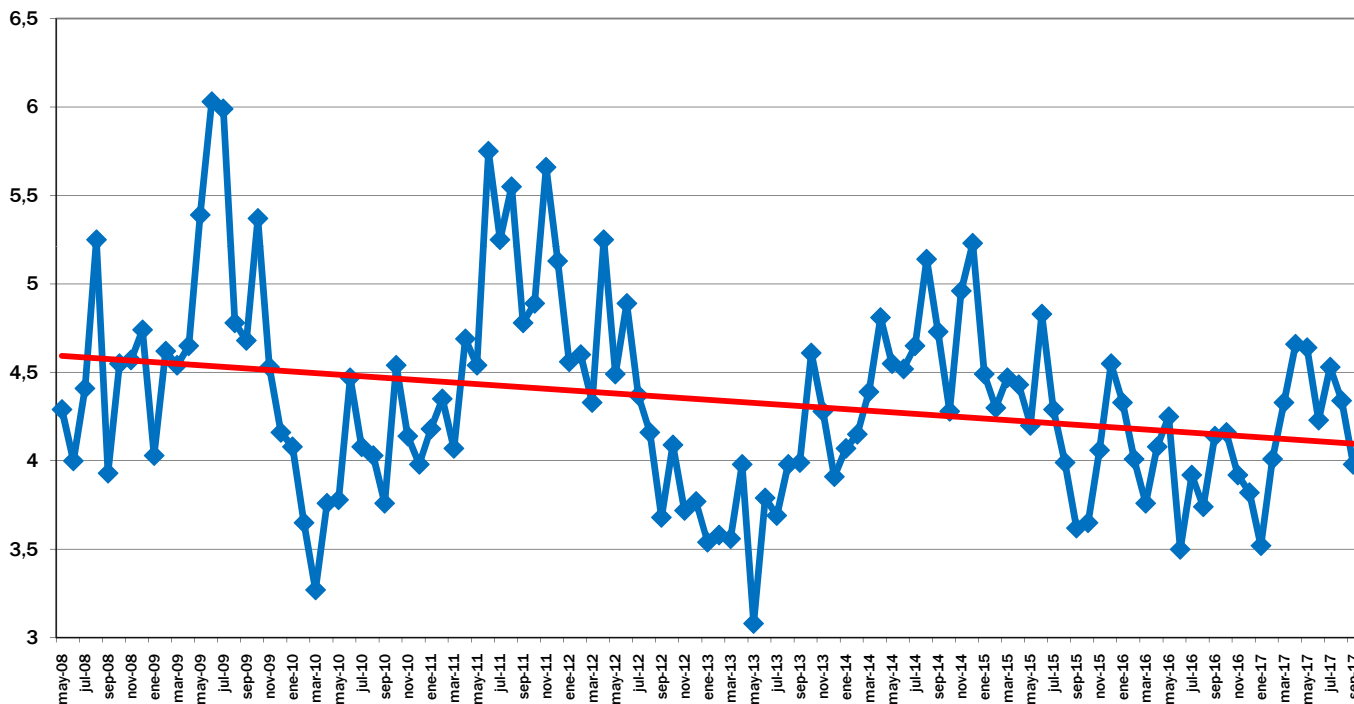
EVOLUCIÓN INTERANUAL DEL IPOD



EVOLUCIÓN MES A MES

TENDENCIA ANUAL

EVOLUCIÓN DEL IPOD TOTAL 2008 - 2017



EVOLUCIÓN MES A MES

TENDENCIA ANUAL