



IPOD Marzo 2018

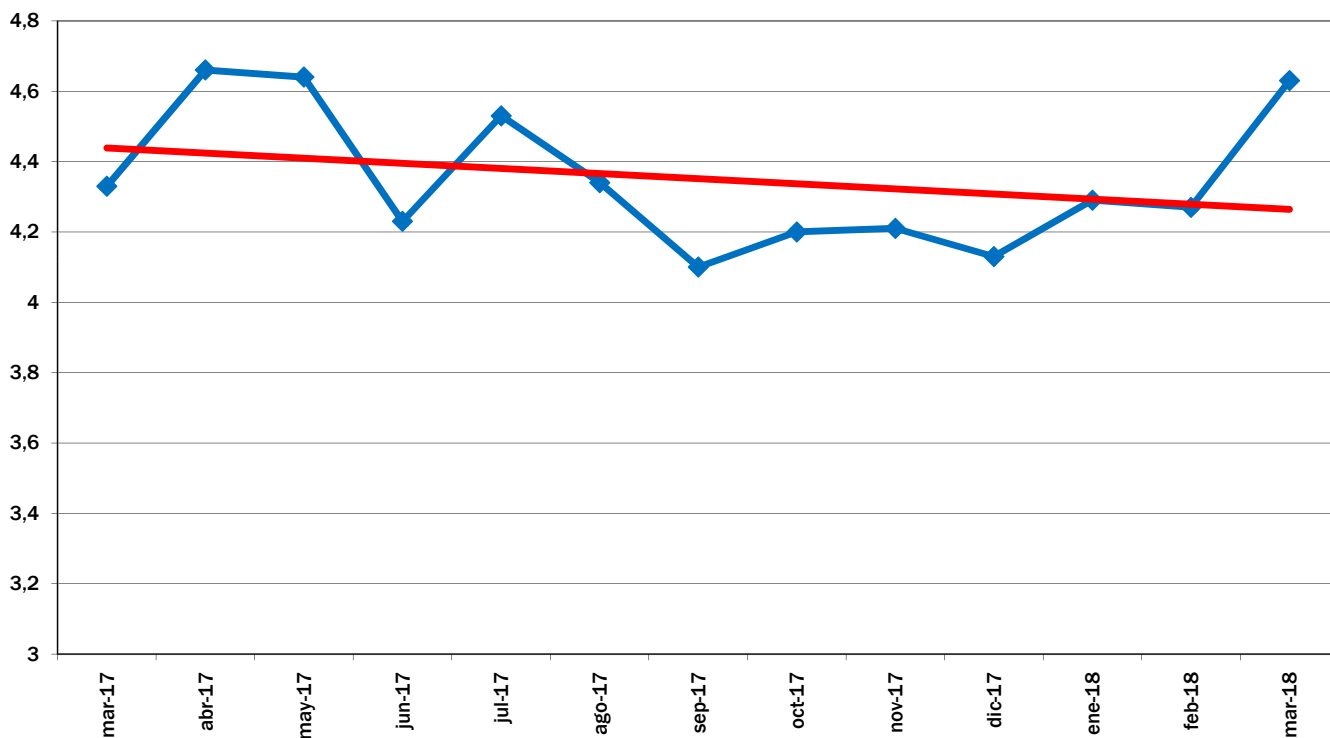
Índice de Precios en Origen y Destino de los alimentos

PRODUCTO	PRECIO ORIGEN (€/kg)	PRECIO DESTINO (€/kg)	DIFERENCIA PRECIO ORIGEN-DESTINO(1)	DIFERENCIA PORCENTUAL ORIGEN - DESTINO	IPOD
ACEITUNAS ENTAMADAS	0,93	4,64	4,99	399%	IPOD AGRÍCOLA 5,04
ACEITE OLIVA VIRGEN EXTRA	2,84	5,15	1,81	81%	
ACELGA	0,42	2,00	4,76	376%	
AJO	0,66	5,29	8,02	702%	
ALCACHOFA	0,41	2,39	5,83	483%	
BERENJENA	0,18	2,07	11,50	1050%	
BROCOLI	0,17	2,33	13,71	1271%	
CALABACIN	0,39	1,68	4,31	331%	
CEBOLLA	0,27	1,16	4,30	330%	
CHAMPIÑON	1,90	3,87	2,04	104%	
COLIFLOR	0,45	1,60	3,56	256%	
LECHUGA	0,08	0,96	12,00	1100%	
PATATA	0,12	0,74	6,17	517%	
PEPINO	0,53	1,77	3,34	234%	
PIMIENTO ROJO	0,75	2,29	3,05	205%	
PIMIENTO VERDE	0,74	2,35	3,18	218%	
REPOLLO	0,36	1,22	3,39	239%	
TOMATES DE ENSALADA	0,54	2,07	3,83	283%	
ZANAHORIA	0,39	1,02	2,62	162%	
FRESÓN	1,54	4,13	2,68	168%	
LIMÓN	0,45	1,93	4,29	329%	
MANDARINA	0,33	1,77	5,36	436%	
MANZANA	0,50	2,13	4,26	326%	
NARANJA	0,30	1,52	5,07	407%	
PERA	0,55	1,95	3,55	255%	
PLÁTANO	0,60	2,09	3,48	248%	
TERNERA 1ª	4,14	16,14	3,90	290%	IPOD GANADERO 3,09
CORDERO	2,98	10,66	3,58	258%	
POLLO	1,17	3,02	2,58	158%	
CERDO	1,18	5,39	4,57	357%	
CONEJO	1,64	5,60	3,41	241%	
HUEVOS M	1,15	1,42	1,23	23%	
LECHE VACA	0,32	0,75	2,34	134%	
<small>* Lechuga(€/ud); Espárrago verde (€/manejo); Huevos €/docena); Ternera (kg/canal); Conejo kg/vivo; Cordero (kg/vivo de 25 kg y pascual 1ª); Cerdo (€/kg para 20kg) y pollo €/kg vivo; Aceituna entamadas; Cítricos (incluida recolección)</small>					IPOD GENERAL 4,63

(1) - número de veces que se multiplica el precio de origen hasta que llega al consumidor.

(ver evolución IPOD en la siguiente página)

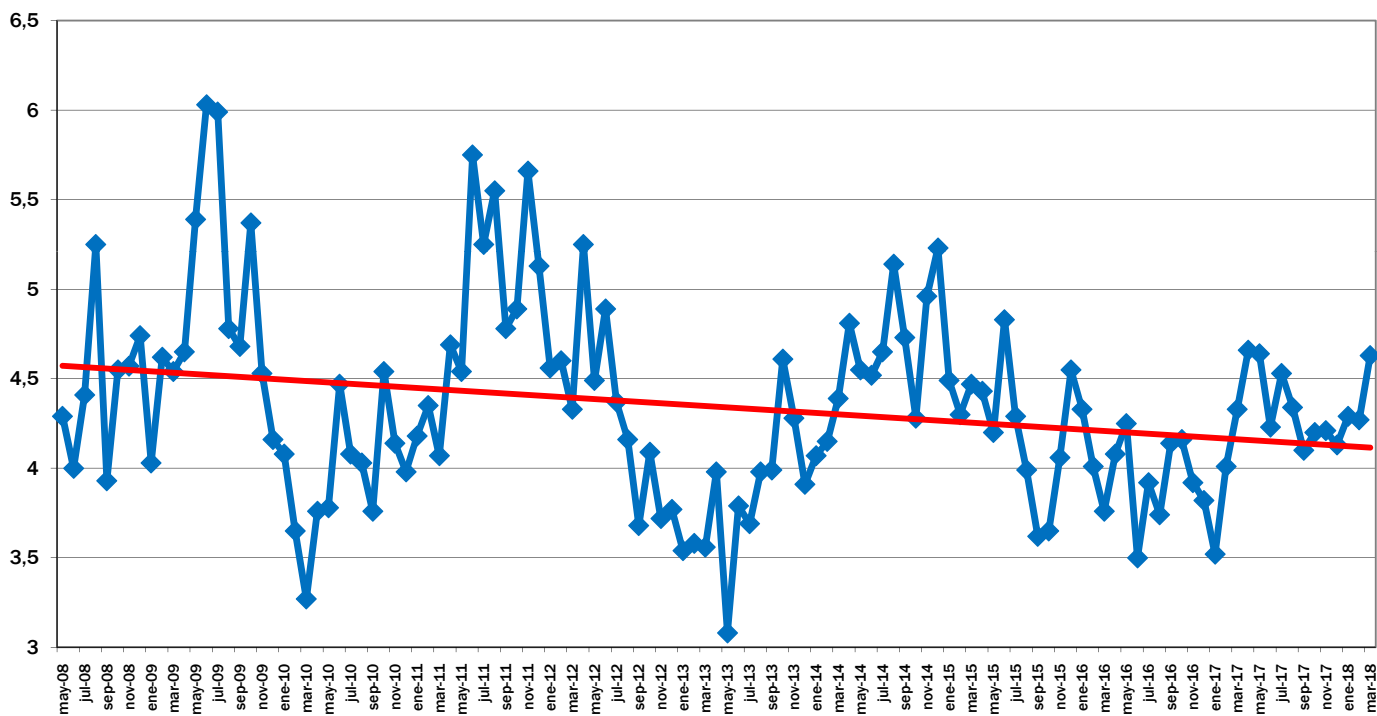
EVOLUCIÓN INTERANUAL DEL IPOD



EVOLUCIÓN MES A MES

TENDENCIA ANUAL

EVOLUCIÓN DEL IPOD TOTAL 2008 - 2018



EVOLUCIÓN MES A MES

TENDENCIA ANUAL