



IPOD Abril 2018

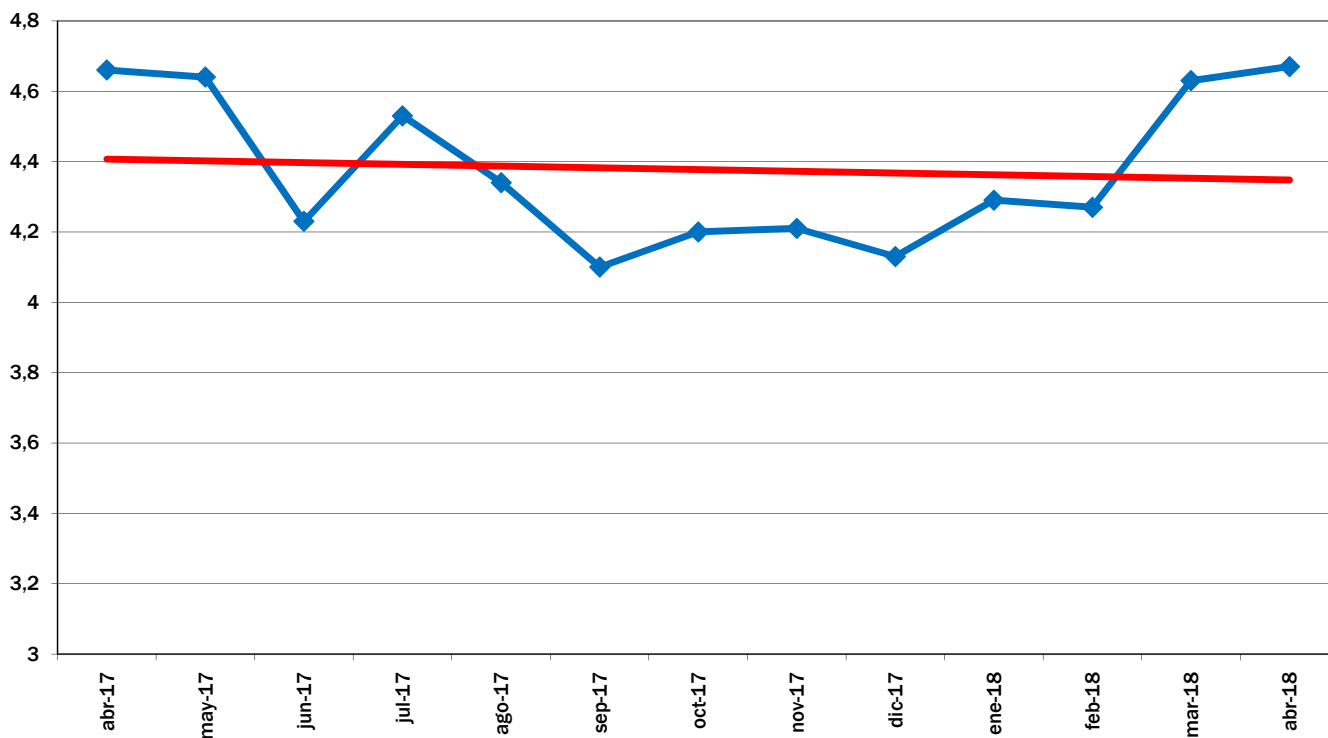
Índice de Precios en Origen y Destino de los alimentos

PRODUCTO	PRECIO ORIGEN (€/kg)	PRECIO DESTINO (€/kg)	DIFERENCIA PRECIO ORIGEN-DESTINO(1)	DIFERENCIA PORCENTUAL ORIGEN - DESTINO	IPOD
ACEITUNAS ENTAMADAS	0,93	4,65	5,00	400%	IPOD AGRÍCOLA 5,07
ACEITE OLIVA VIRGEN EXTRA	2,88	5,16	1,79	79%	
ACELGA	0,40	2,03	5,08	408%	
AJO	0,66	5,24	7,94	694%	
ALCACHOFA	0,42	2,17	5,17	417%	
BERENJENA	0,27	1,86	6,89	589%	
BROCOLI	0,30	2,33	7,77	677%	
CALABACIN	0,25	1,59	6,36	536%	
CEBOLLA	0,27	1,17	4,33	333%	
CHAMPIÑON	1,90	3,86	2,03	103%	
COLIFLOR	0,20	1,71	8,55	755%	
LECHUGA	0,14	0,96	6,86	586%	
PATATA	0,12	0,76	6,33	533%	
PEPINO	0,23	1,64	7,13	613%	
PIMIENTO ROJO	0,90	2,20	2,44	144%	
PIMIENTO VERDE	0,70	2,32	3,31	231%	
REPOLLO	0,17	1,21	7,12	612%	
TOMATES DE ENSALADA	0,48	2,11	4,40	340%	
ZANAHORIA	0,39	1,03	2,64	164%	
FRESÓN	0,88	3,60	4,09	309%	
LIMÓN	0,45	1,95	4,33	333%	
MANDARINA	0,32	1,83	5,72	472%	
MANZANA	0,53	2,16	4,08	308%	
NARANJA	0,30	1,54	5,13	413%	
PERA	0,56	1,94	3,46	246%	
PLÁTANO	0,53	2,11	3,98	298%	
TERNERA 1ª	4,09	16,02	3,92	292%	IPOD GANADERO 3,16
CORDERO	2,82	10,65	3,78	278%	
POLLO	1,18	3,03	2,57	157%	
CERDO	1,18	5,42	4,59	359%	
CONEJO	1,69	5,60	3,31	231%	
HUEVOS M	1,06	1,42	1,34	34%	
LECHE VACA	0,29	0,75	2,59	159%	
* Lechuga(€/ud); Espárrago verde (€/manejo); Huevos €/docena); Ternera (kg/canal); Conejo kg/vivo; Cordero (kg/vivo de 25 kg y pascual 1ª); Cerdo (€/kg para 20kg) y pollo €/kg vivo; Aceituna entamadas; Cítricos (incluida recolección)					IPOD GENERAL 4,67

(1) - número de veces que se multiplica el precio de origen hasta que llega al consumidor.

(ver evolución IPOD en la siguiente página)

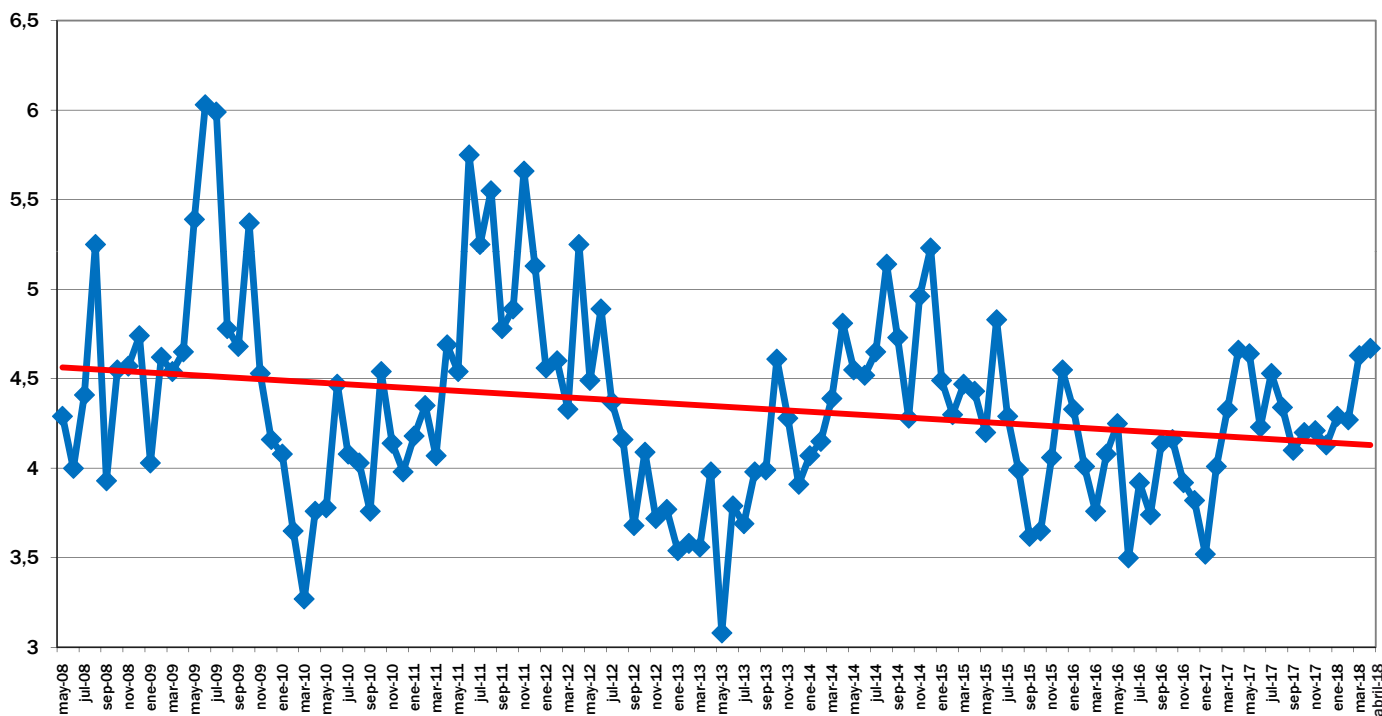
EVOLUCIÓN INTERANUAL DEL IPOD



EVOLUCIÓN MES A MES

TENDENCIA ANUAL

EVOLUCIÓN DEL IPOD TOTAL 2008 - 2018



EVOLUCIÓN MES A MES

TENDENCIA ANUAL