



IPOD Noviembre 2018

Índice de Precios en Origen y Destino de los alimentos

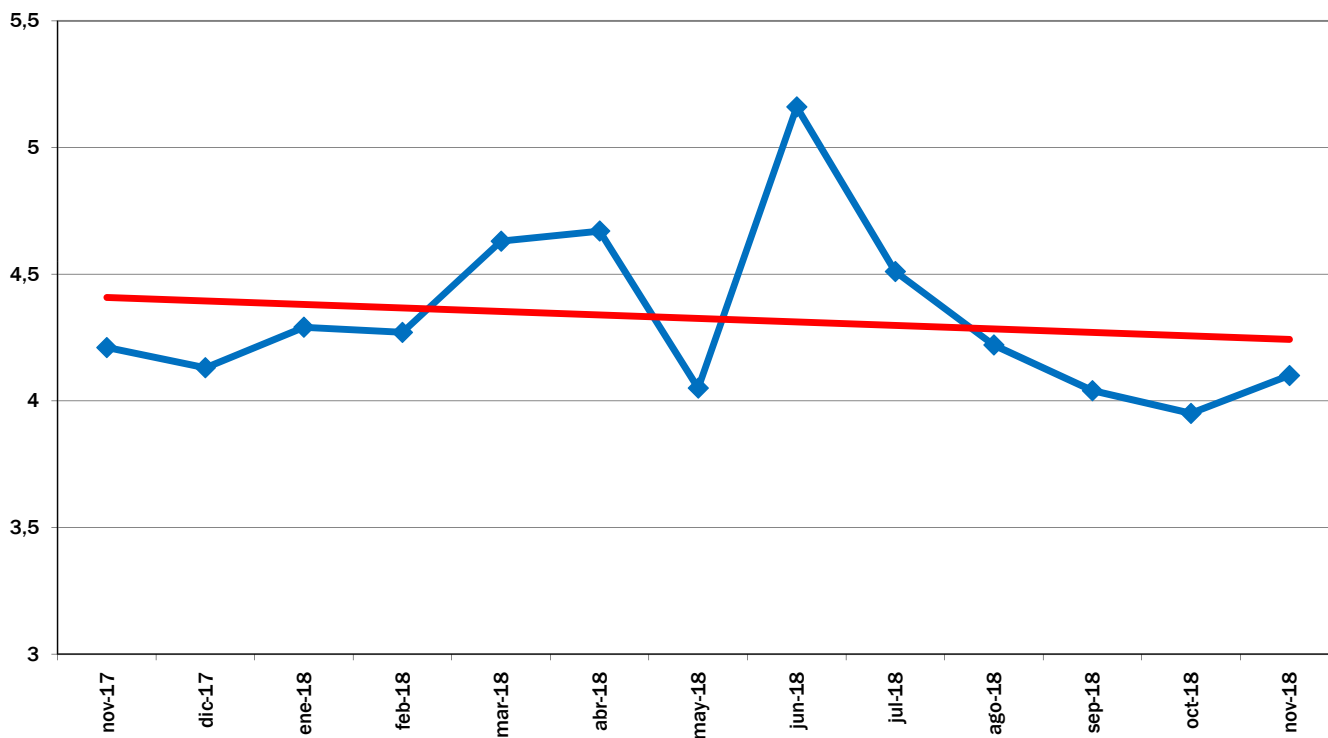
PRODUCTO	PRECIO ORIGEN (€/kg)	PRECIO DESTINO (€/kg)	DIFERENCIA PRECIO ORIGEN-DESTINO(1)	DIFERENCIA PORCENTUAL ORIGEN - DESTINO	IPOD
ACEITUNAS EN VERDE	0,50	4,77	9,54	854%	IPOD AGRÍCOLA 4,37
ACEITE OLIVA VIRGEN EXTRA	2,70	4,89	1,81	81%	
ACELGA	0,40	2,17	5,43	443%	
AJO	0,78	5,26	6,74	574%	
ALCACHOFA	1,29	3,69	2,86	186%	
BERENJENA	0,63	1,95	3,10	210%	
BROCOLI	0,47	2,55	5,43	443%	
CALABACIN	0,73	2,37	3,25	225%	
CEBOLLA	0,31	1,14	3,68	268%	
CHAMPIÑON	1,90	3,82	2,01	101%	
COLIFLOR	0,55	1,88	3,42	242%	
LECHUGA	0,21	1,05	5,00	400%	
PATATA	0,24	0,83	3,46	246%	
PEPINO	0,63	1,69	2,68	168%	
PIMIENTO ROJO	0,82	2,39	2,91	191%	
PIMIENTO VERDE	0,55	2,17	3,95	295%	
REPOLLO	0,28	1,28	4,57	357%	
TOMATES DE ENSALADA	0,65	2,28	3,51	251%	
ZANAHORIA	0,44	1,04	2,36	136%	
LIMÓN	0,38	2,33	6,13	513%	
MANDARINA	0,26	1,59	6,12	512%	
MANZANA	0,40	2,11	5,28	428%	
NARANJA	0,19	1,77	9,32	832%	
PERA	0,50	2,02	4,04	304%	
PLÁTANO	0,79	2,55	3,23	223%	
UVA DE MESA	0,81	3,06	3,78	278%	
TERNERA 1ª	3,95	15,96	4,04	304%	IPOD GANADERO 3,13
CORDERO	3,21	10,70	3,33	233%	
POLLO	1,24	3,10	2,50	150%	
CERDO	1,07	5,38	5,03	403%	
CONEJO	2,11	5,85	2,77	177%	
HUEVOS M	0,89	1,44	1,62	62%	
LECHE VACA	0,29	0,75	2,59	159%	
					IPOD GENERAL 4,10

* Lechuga(€/ud); Espárrago verde (€/manejo); Huevos €/docena); Ternera (kg/canal); Conejo kg/vivo; Cordero (kg/vivo de 25 kg y pascual 1ª); Cerdo (€/kg para 20kg) y pollo €/kg vivo; Aceituna entamadas; Cítricos (incluida recolección)

(1) - número de veces que se multiplica el precio de origen hasta que llega al consumidor.

(ver evolución IPOD en la siguiente página)

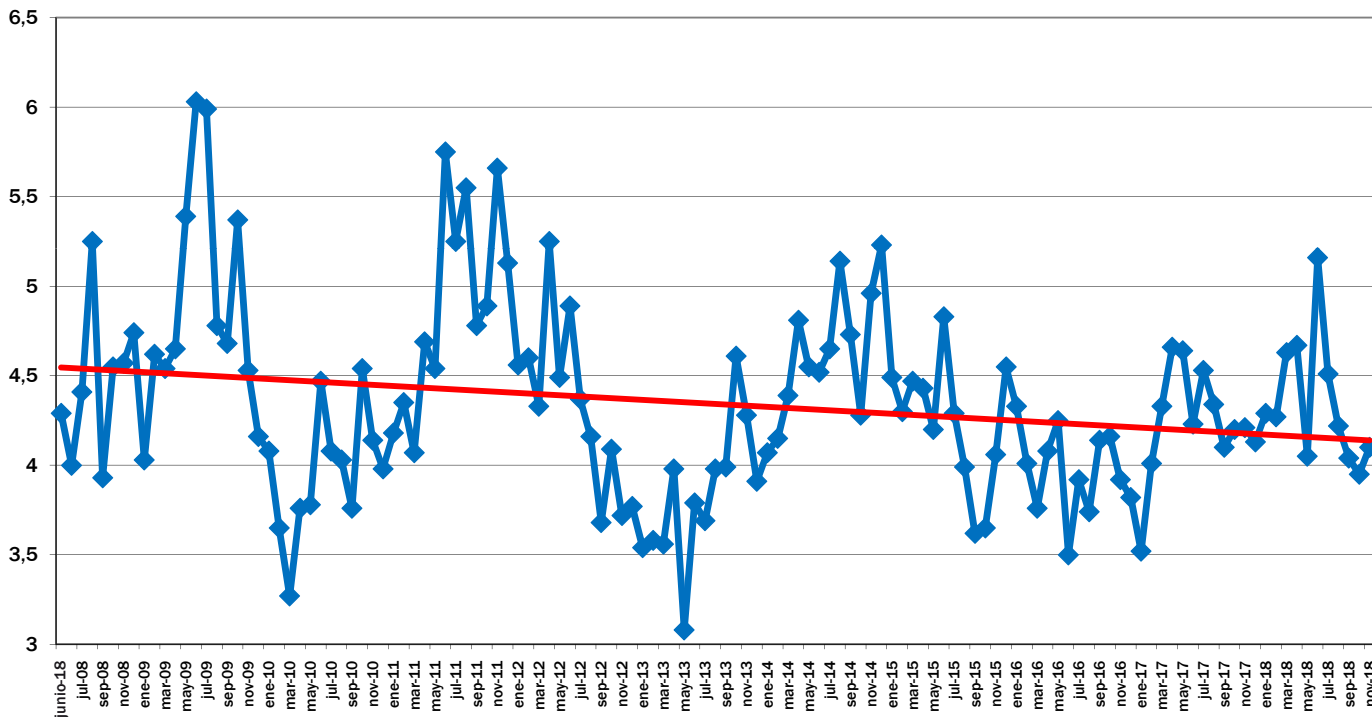
EVOLUCIÓN INTERANUAL DEL IPOD



EVOLUCIÓN MES A MES

TENDENCIA ANUAL

EVOLUCIÓN DEL IPOD TOTAL 2008 - 2018



EVOLUCIÓN MES A MES

TENDENCIA ANUAL