



## IPOD Enero 2019

### Índice de Precios en Origen y Destino de los alimentos

PRODUCTO	PRECIO ORIGEN (€/kg)	PRECIO DESTINO (€/kg)	DIFERENCIA PRECIO ORIGEN-DESTINO(1)	DIFERENCIA PORCENTUAL ORIGEN - DESTINO	IPOD
<b>ACEITUNAS ENTAMADAS</b>	<b>0,66</b>	<b>4,78</b>	<b>7,24</b>	<b>624%</b>	<b>IPOD AGRÍCOLA 4,64</b>
ACEITE OLIVA VIRGEN EXTRA	2,60	4,85	1,87	87%	
ACELGA	0,41	2,15	5,24	424%	
<b>AJO</b>	<b>0,65</b>	<b>5,25</b>	<b>8,08</b>	<b>708%</b>	
ALCACHOFA	0,72	3,68	5,11	411%	
BERENJENA	1,54	3,29	2,14	114%	
BROCOLI	0,44	2,40	5,45	445%	
CALABACIN	0,98	2,99	3,05	205%	
CEBOLLA	0,37	1,16	3,14	214%	
CHAMPIÑÓN	1,90	3,80	2,00	100%	
COLIFLOR	0,51	1,91	3,75	275%	
LECHUGA	0,26	1,09	4,19	319%	
PATATA	0,30	1,05	3,50	250%	
PEPINO	0,54	1,93	3,57	257%	
PIMIENTO ROJO	0,71	2,29	3,23	223%	
PIMIENTO VERDE	0,70	2,15	3,07	207%	
REPOLLO	0,27	1,30	4,81	381%	
TOMATES DE ENSALADA	0,77	2,42	3,14	214%	
ZANAHORIA	0,43	1,05	2,44	144%	
<b>LIMÓN</b>	<b>0,22</b>	<b>2,17</b>	<b>9,86</b>	<b>886%</b>	
<b>MANDARINA</b>	<b>0,22</b>	<b>1,48</b>	<b>6,73</b>	<b>573%</b>	
MANZANA	0,39	2,10	5,38	438%	
<b>NARANJA</b>	<b>0,12</b>	<b>1,42</b>	<b>11,83</b>	<b>1083%</b>	
PERA	0,52	2,01	3,87	287%	
PLÁTANO	0,79	2,51	3,18	218%	
TERNERA 1ª	4,04	16,10	3,99	299%	<b>IPOD GANADERO 3,23</b>
CORDERO	3,03	10,72	3,54	254%	
POLLO	1,24	3,09	2,49	149%	
CERDO	1,07	5,49	5,13	413%	
CONEJO	1,82	5,89	3,24	224%	
HUEVOS M	0,87	1,44	1,66	66%	
LECHE VACA	0,29	0,75	2,59	159%	

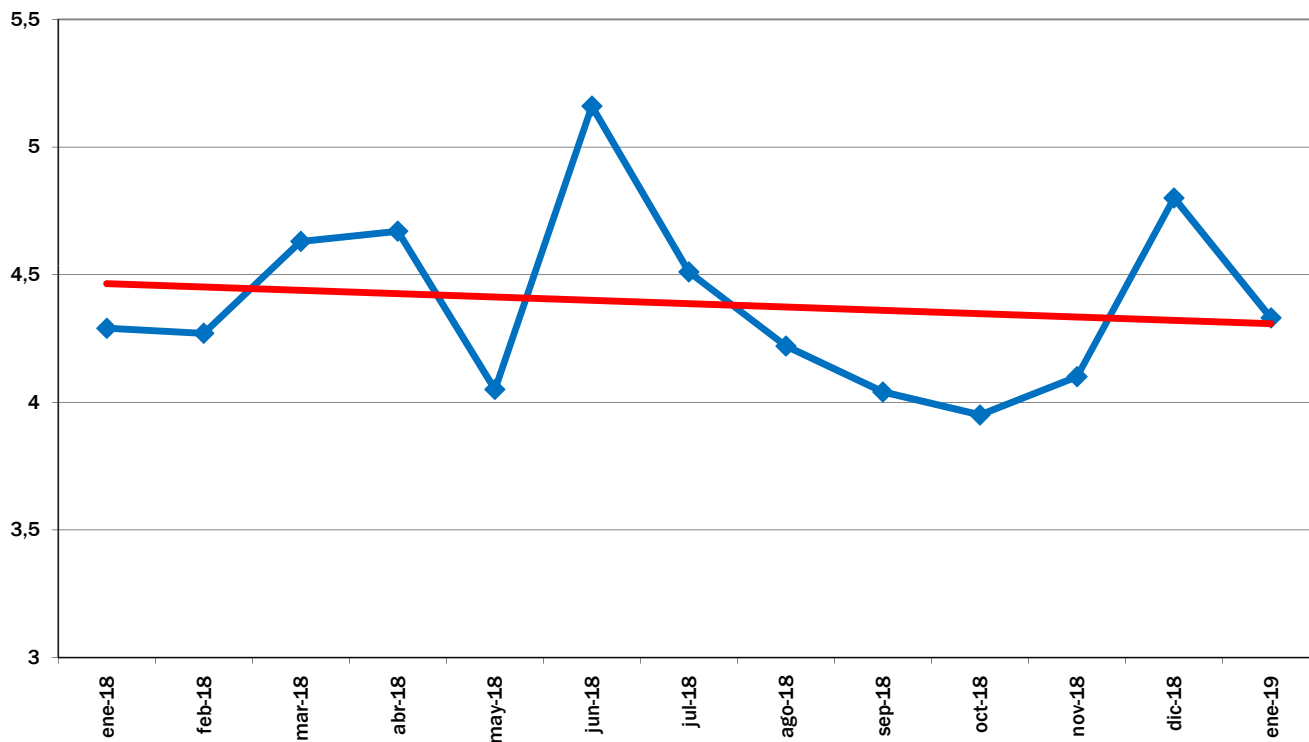
\* Lechuga(€/ud); Espárrago verde (€/manejo); Huevos €/docena); Ternera (kg/canal); Conejo kg/vivo; Cordero (kg/vivo de 25 kg y pascual 1ª); Cerdo (€/kg para 20kg) y pollo €/kg vivo; Aceituna entamadas; Cítricos (incluida recolección)

(1) - número de veces que se multiplica el precio de origen hasta que llega al consumidor.

**IPOD GENERAL  
4,33**

(ver evolución IPOD en la siguiente página)

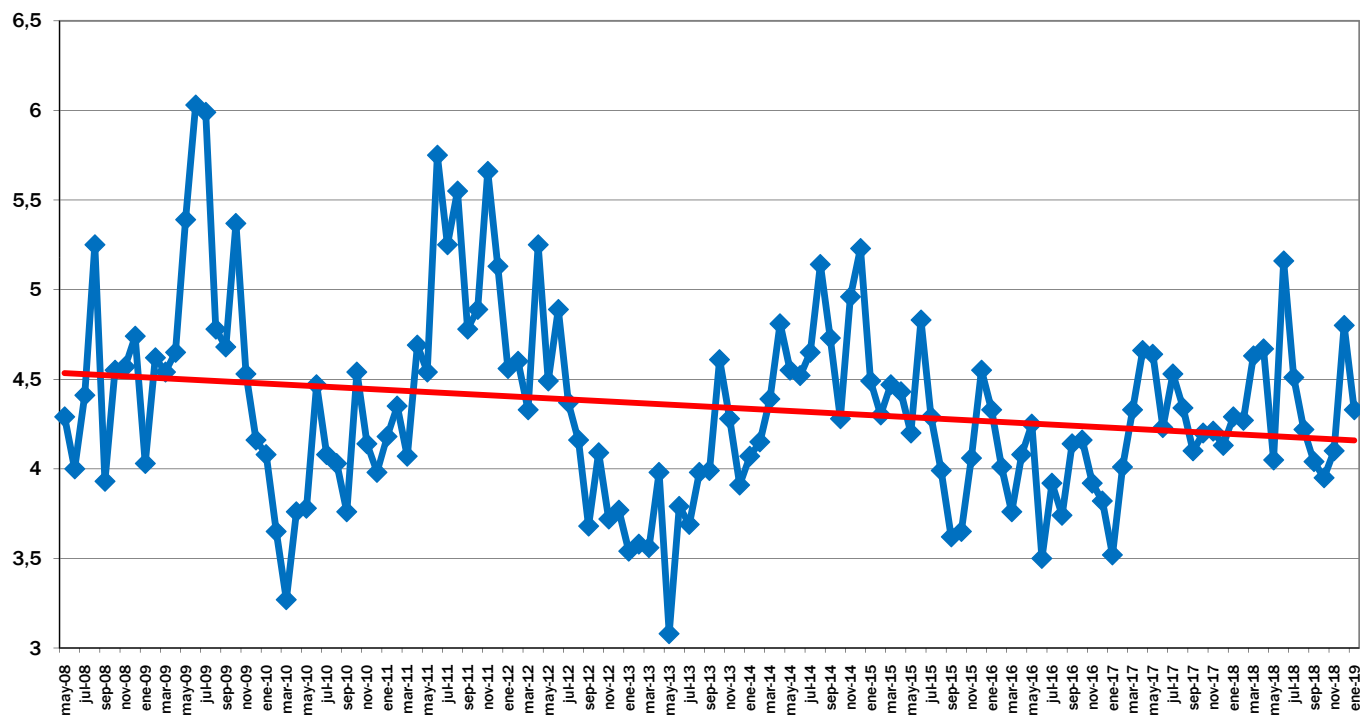
## EVOLUCIÓN INTERANUAL DEL IPOD



EVOLUCIÓN MES A MES

TENDENCIA ANUAL

## EVOLUCIÓN DEL IPOD TOTAL 2008 - 2019



EVOLUCIÓN MES A MES

TENDENCIA ANUAL