



IPOD Febrero 2019

Índice de Precios en Origen y Destino de los alimentos

PRODUCTO	PRECIO ORIGEN (€/kg)	PRECIO DESTINO (€/kg)	DIFERENCIA PRECIO ORIGEN-DESTINO(1)	DIFERENCIA PORCENTUAL ORIGEN - DESTINO	IPOD
ACEITUNAS ENTAMADAS	0,76	4,68	6,16	516%	IPOD AGRÍCOLA 4,47
ACEITE DE OLIVA VIRGEN EXTRA	2,47	4,92	1,99	99%	
ACELGA	0,52	2,07	3,98	298%	
AJO	0,68	5,30	7,79	679%	
ALCACHOFA	0,75	3,42	4,56	356%	
BERENJENA	0,64	2,25	3,52	252%	
BROCOLI	0,55	2,27	4,13	313%	
CALABACIN	0,49	2,05	4,18	318%	
CEBOLLA	0,40	1,20	3,00	200%	
CHAMPIÑON	1,90	3,85	2,03	103%	
COLIFLOR	0,47	1,89	4,02	302%	
LECHUGA	0,23	1,07	4,65	365%	
PATATA	0,35	1,10	3,14	214%	
PEPINO	0,66	2,19	3,32	232%	
PIMIENTO ROJO	0,81	2,39	2,95	195%	
PIMIENTO VERDE	0,84	2,04	2,43	143%	
REPOLLO	0,31	1,35	4,35	335%	
TOMATES DE ENSALADA	0,53	2,31	4,36	336%	
ZANAHORIA	0,41	1,03	2,51	151%	
FRESÓN	1,90	3,60	1,89	89%	
LIMÓN	0,21	2,13	10,14	914%	
MANDARINA	0,23	1,55	6,74	574%	
MANZANA	0,40	2,11	5,28	428%	
NARANJA	0,12	1,47	12,25	1125%	
PERA	0,52	2,02	3,88	288%	
PLÁTANO	0,79	2,42	3,06	206%	
TERNERA 1ª	4,10	16,15	3,94	294%	IPOD GANADERO 3,39
CORDERO	2,85	10,53	3,69	269%	
POLLO	0,86	3,02	3,51	251%	
CERDO	1,11	5,52	4,97	397%	
CONEJO	1,74	5,79	3,33	233%	
HUEVOS M	0,81	1,42	1,75	75%	
LECHE VACA	0,30	0,75	2,50	150%	

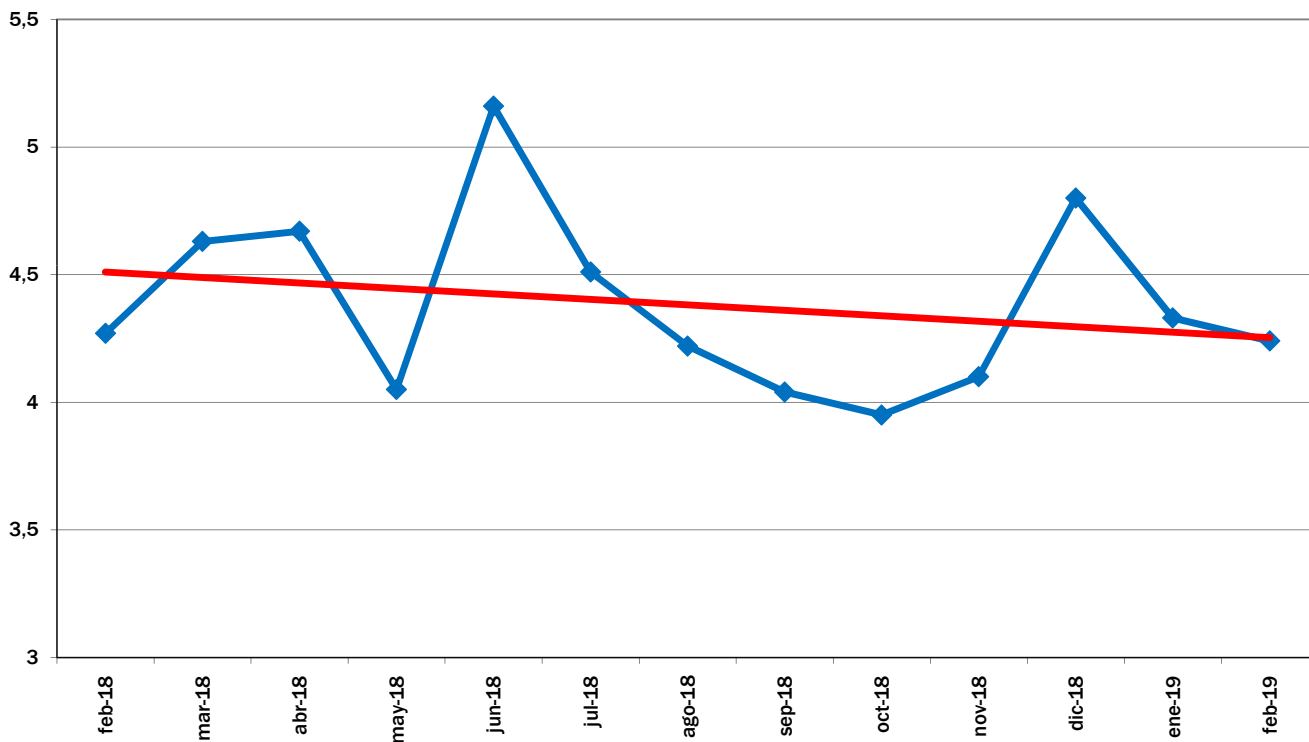
* Lechuga(€/ud); Espárrago verde (€/manejo); Huevos €/docena); Ternera (kg/canal); Conejo kg/vivo; Cordero (kg/vivo de 25 kg y pascual 1ª); Cerdo (€/kg para 20kg) y pollo €/kg vivo; Aceituna entamadas; Cítricos (incluida recolección)

(1) - número de veces que se multiplica el precio de origen hasta que llega al consumidor.

**IPOD GENERAL
4,24**

(ver evolución IPOD en la siguiente página)

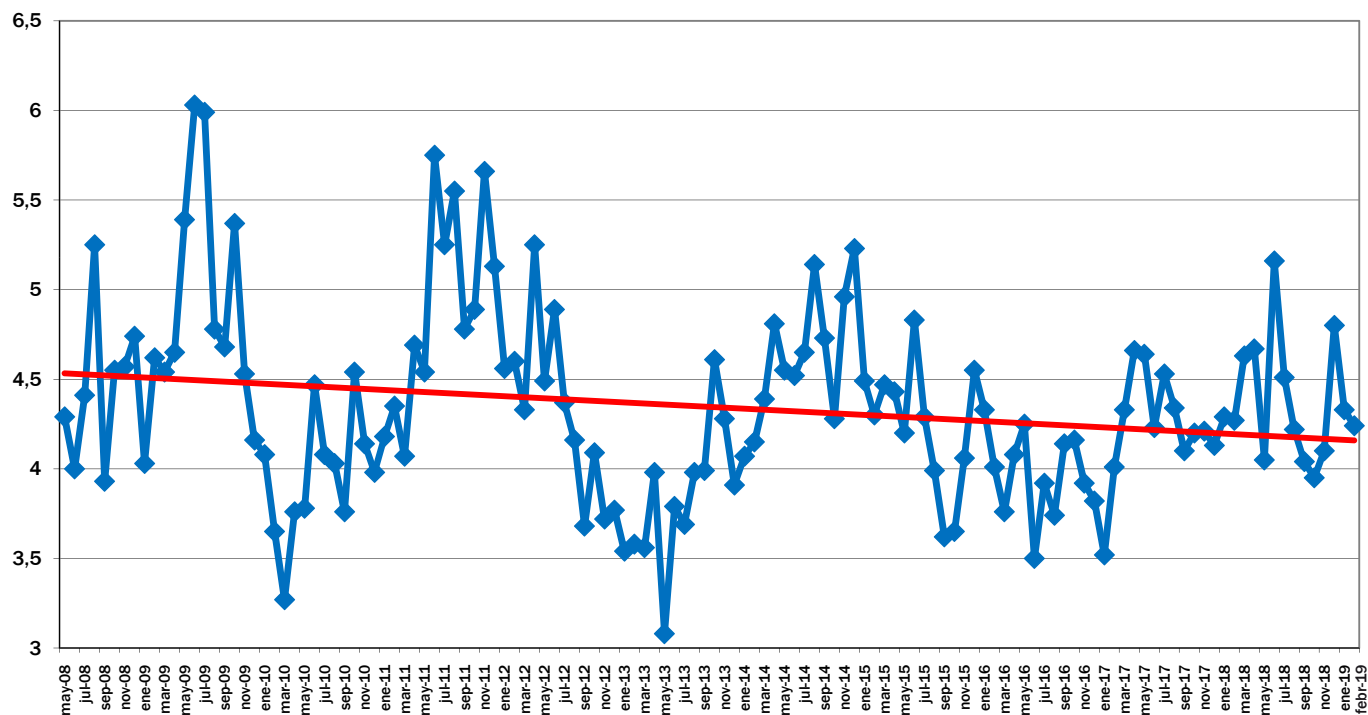
EVOLUCIÓN INTERANUAL DEL IPOD



EVOLUCIÓN MES A MES

TENDENCIA ANUAL

EVOLUCIÓN DEL IPOD TOTAL 2008 - 2019



EVOLUCIÓN MES A MES

TENDENCIA ANUAL