



IPOD Marzo 2019

Índice de Precios en Origen y Destino de los alimentos

PRODUCTO	PRECIO ORIGEN (€/kg)	PRECIO DESTINO (€/kg)	DIFERENCIA PRECIO ORIGEN-DESTINO(1)	DIFERENCIA PORCENTUAL ORIGEN - DESTINO	IPOD
ACEITUNAS ENTAMADAS	0,79	4,70	5,95	495%	IPOD AGRÍCOLA 4,88
ACEITE DE OLIVA VIRGEN EXTRA	2,39	4,89	2,05	105%	
ACELGA	0,50	2,05	4,10	310%	
AJO	0,66	5,40	8,18	718%	
ALCACHOFA	0,43	2,92	6,79	579%	
BERENJENA	0,26	1,74	6,69	569%	
BROCOLI	0,40	2,36	5,90	490%	
CALABACIN	0,27	1,63	6,04	504%	
CEBOLLA	0,48	1,22	2,54	154%	
CHAMPIÑÓN	1,90	3,85	2,03	103%	
COLIFLOR	0,35	1,71	4,89	389%	
LECHUGA	0,18	1,06	5,89	489%	
PATATA	0,36	1,11	3,08	208%	
PEPINO	0,50	1,94	3,88	288%	
PIMIENTO ROJO	0,94	2,59	2,76	176%	
PIMIENTO VERDE	0,99	2,21	2,23	123%	
REPOLLO	0,25	1,54	6,16	516%	
TOMATES DE ENSALADA	0,66	2,15	3,26	226%	
ZANAHORIA	0,41	1,03	2,51	151%	
FRESÓN	1,07	3,45	3,22	222%	
LIMÓN	0,21	2,13	10,14	914%	
MANDARINA	0,25	1,57	6,28	528%	
MANZANA	0,37	2,04	5,51	451%	
NARANJA	0,14	1,42	10,14	914%	
PERA	0,51	1,98	3,88	288%	
PLÁTANO	0,89	2,43	2,73	173%	
TERNERA 1ª	4,07	16,11	3,96	296%	IPOD GANADERO 3,31
CORDERO	2,73	10,42	3,82	282%	
POLLO	0,91	3,15	3,46	246%	
CERDO	1,19	5,59	4,70	370%	
CONEJO	1,93	5,86	3,04	204%	
HUEVOS M	0,85	1,44	1,69	69%	
LECHE VACA	0,30	0,75	2,50	150%	

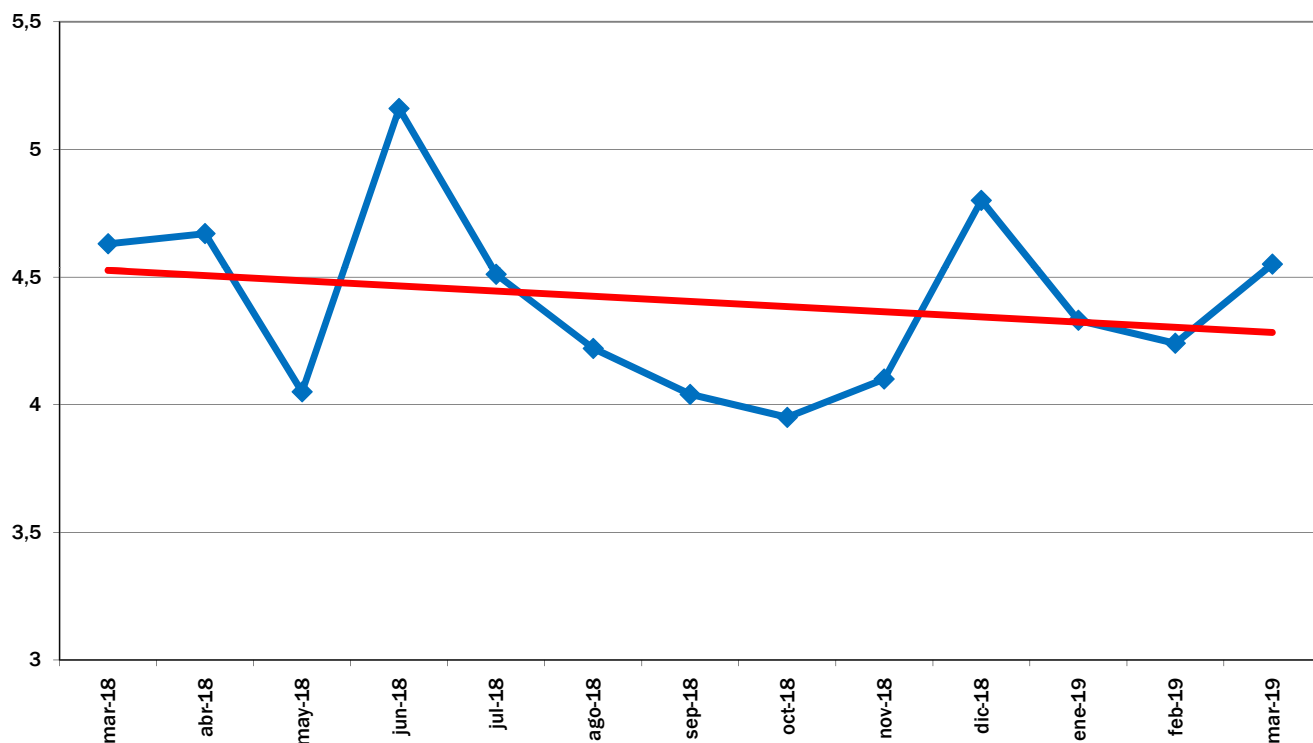
* Lechuga(€/ud); Espárrago verde (€/manejo); Huevos €/docena); Ternera (kg/canal); Conejo kg/vivo; Cordero (kg/vivo de 25 kg y pascual 1ª); Cerdo (€/kg para 20kg) y pollo €/kg vivo; Aceituna entamadas; Cítricos (incluida recolección)

(1) - número de veces que se multiplica el precio de origen hasta que llega al consumidor.

**IPOD GENERAL
4,55**

(ver evolución IPOD en la siguiente página)

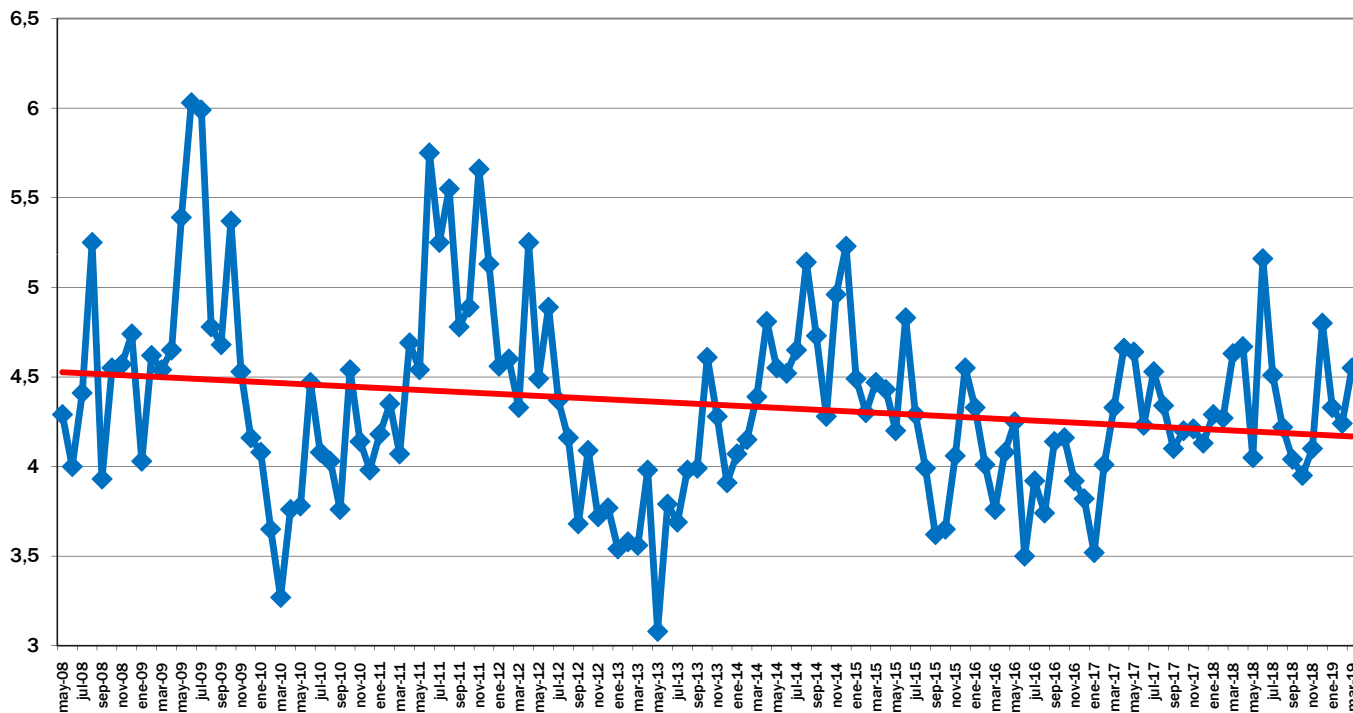
EVOLUCIÓN INTERANUAL DEL IPOD



EVOLUCIÓN MES A MES

TENDENCIA ANUAL

EVOLUCIÓN DEL IPOD TOTAL 2008 - 2019



EVOLUCIÓN MES A MES

TENDENCIA ANUAL