



IPOD Mayo 2019

Índice de Precios en Origen y Destino de los alimentos

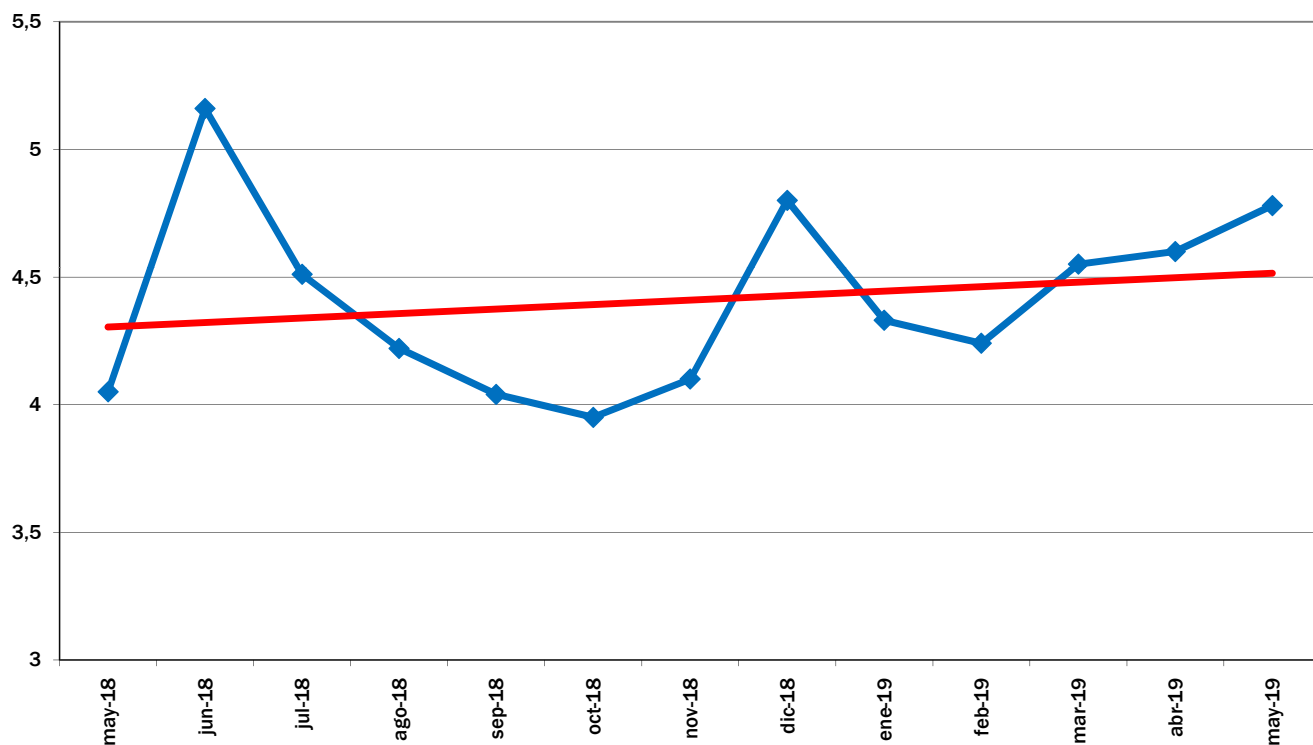
PRODUCTO	PRECIO ORIGEN (€/kg)	PRECIO DESTINO (€/kg)	DIFERENCIA PRECIO ORIGEN-DESTINO(1)	DIFERENCIA PORCENTUAL ORIGEN - DESTINO	IPOD
ACEITUNAS ENTAMADAS	0,97	4,76	4,91	391%	IPOD AGRÍCOLA 5,19
ACEITE OLIVA VIRGEN EXTRA	2,06	4,51	2,19	119%	
ACELGA	0,41	1,87	4,56	356%	
AJO	0,69	5,25	7,61	661%	
ALCACHOFA	0,46	2,56	5,57	457%	
BERENJENA	0,31	1,65	5,32	432%	
BROCOLI	0,42	2,59	6,17	517%	
CALABACIN	0,21	1,54	7,33	633%	
CEBOLLA	0,53	1,25	2,36	136%	
CHAMPIÑÓN	1,90	3,90	2,05	105%	
COLIFLOR	0,52	1,74	3,35	235%	
LECHUGA	0,13	0,97	7,46	646%	
PATATA	0,38	1,12	2,95	195%	
PEPINO	0,19	1,74	9,16	816%	
PIMIENTO ROJO	0,92	2,42	2,63	163%	
PIMIENTO VERDE	0,48	2,40	5,00	400%	
REPOLLO	0,22	1,46	6,64	564%	
TOMATES DE ENSALADA	0,29	1,53	5,28	428%	
ZANAHORIA	0,41	1,02	2,49	149%	
CIRUELA	0,46	3,40	7,39	639%	
LIMÓN	0,33	2,04	6,18	518%	
MELOCOTON	0,40	2,93	7,33	633%	
MELÓN	0,49	1,60	3,27	227%	
NARANJA	0,15	1,32	8,80	780%	
NECTARINA	0,40	2,97	7,43	643%	
PERA	0,44	1,97	4,48	348%	
PLÁTANO	0,87	2,27	2,61	161%	
SANDÍA	0,26	1,25	4,81	381%	
TERNERA 1ª	4,08	16,04	3,93	293%	IPOD GANADERO 3,16
CORDERO	2,86	10,59	3,70	270%	
POLLO	1,02	3,06	3,00	200%	
CERDO	1,37	5,61	4,09	309%	
CONEJO	1,88	5,81	3,09	209%	
HUEVOS M	0,82	1,42	1,73	73%	
LECHE VACA	0,29	0,75	2,59	159%	
					IPOD GENERAL 4,78

* Lechuga(€/ud); Espárrago verde (€/manejo); Huevos €/docena); Ternera (kg/canal); Conejo kg/vivo; Cordero (kg/vivo de 25 kg y pascual 1ª); Cerdo (€/kg para 20kg) y pollo €/kg vivo; Aceituna entamadas; Cítricos (incluida recolección)

(1) - número de veces que se multiplica el precio de origen hasta que llega al consumidor.

(ver evolución IPOD en la siguiente página)

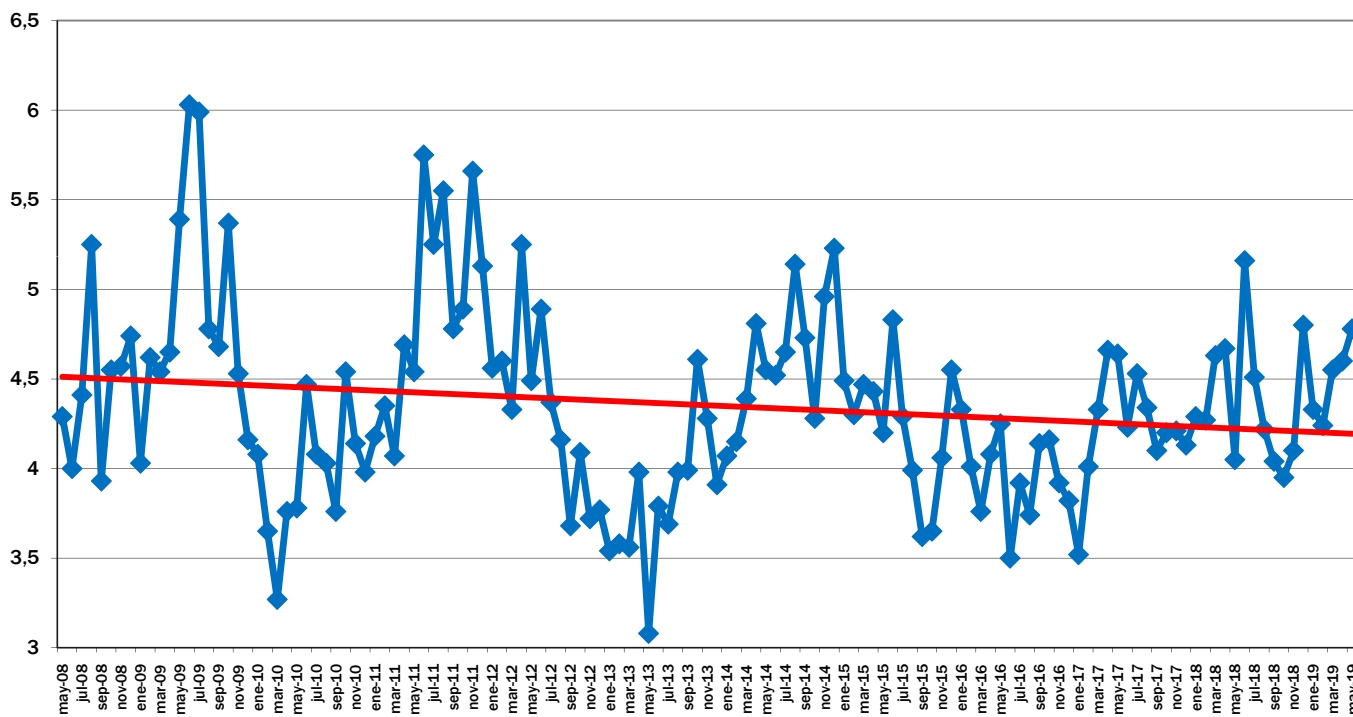
EVOLUCIÓN INTERANUAL DEL IPOD



EVOLUCIÓN MES A MES

TENDENCIA ANUAL

EVOLUCIÓN DEL IPOD TOTAL 2008 - 2019



EVOLUCIÓN MES A MES

TENDENCIA ANUAL