



IPOD Junio 2019

Índice de Precios en Origen y Destino de los alimentos

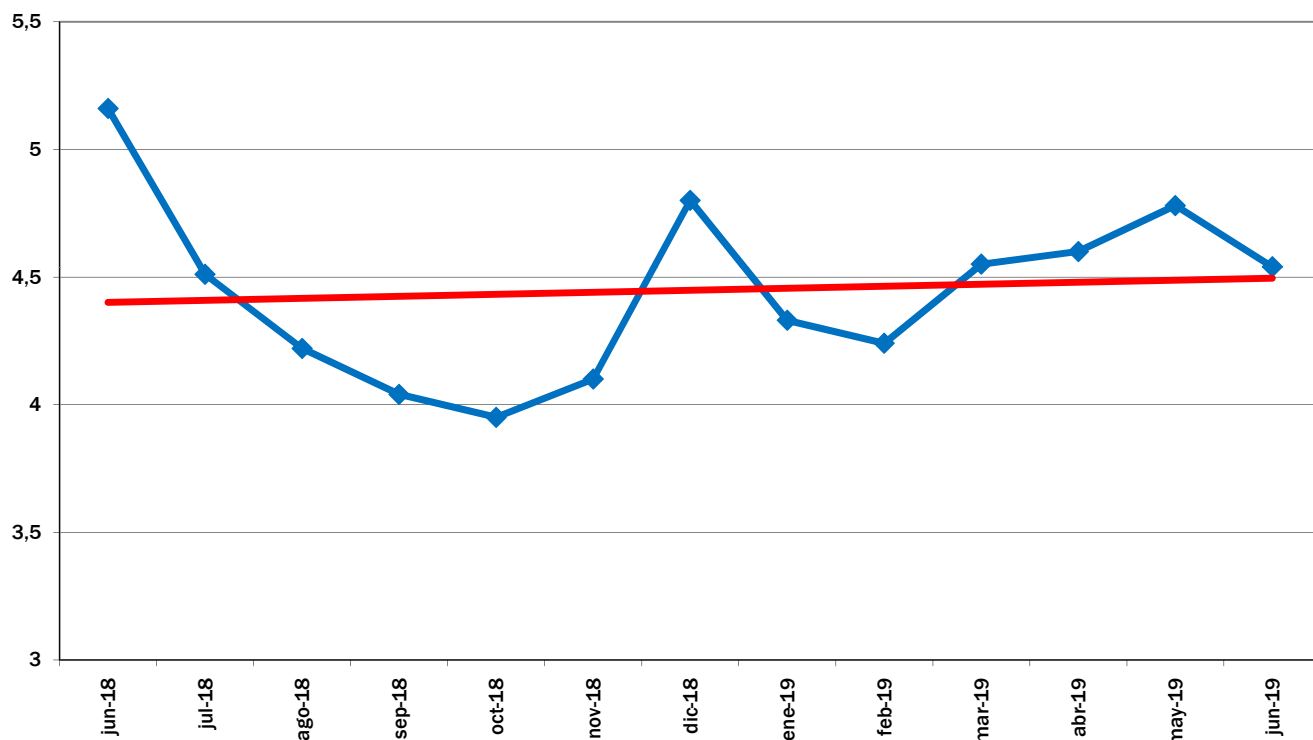
PRODUCTO	PRECIO ORIGEN (€/kg)	PRECIO DESTINO (€/kg)	DIFERENCIA PRECIO ORIGEN-DESTINO(1)	DIFERENCIA PORCENTUAL ORIGEN - DESTINO	IPOD
ACEITUNAS ENTAMADAS	0,99	4,78	4,83	383%	IPOD AGRÍCOLA 4,88
ACEITE OLIVA VIRGEN EXTRA	2,24	4,27	1,91	91%	
ACELGA	0,42	1,88	4,48	348%	
AJO	0,70	5,25	7,50	650%	
BERENJENA	0,32	1,59	4,97	397%	
BROCOLI	0,38	2,58	6,79	579%	
CALABACIN	0,42	1,34	3,19	219%	
CEBOLLA	0,49	1,22	2,49	149%	
CHAMPIÑÓN	1,90	3,90	2,05	105%	
COLIFLOR	0,51	1,69	3,31	231%	
LECHUGA	0,11	0,89	8,09	709%	
PATATA	0,34	1,02	3,00	200%	
PEPINO	0,18	1,28	7,11	611%	
PIMIENTO ROJO	0,80	2,17	2,71	171%	
PIMIENTO VERDE	0,46	2,45	5,33	433%	
REPOLLO	0,19	1,72	9,05	805%	
TOMATES DE ENSALADA	0,60	1,78	2,97	197%	
ZANAHORIA	0,40	1,07	2,68	168%	
ALBARICOQUE	0,45	2,25	5,00	400%	
CEREZA	1,70	4,25	2,50	150%	
CIRUELA	0,62	3,15	5,08	408%	
LIMÓN	0,29	2,04	7,03	603%	
MELOCOTÓN	0,45	2,58	5,73	473%	
MELÓN	0,23	1,45	6,30	530%	
NARANJA	0,13	1,14	8,77	777%	
NECTARINA	0,47	2,62	5,57	457%	
PLÁTANO	0,83	2,23	2,69	169%	
SANDÍA	0,17	0,95	5,59	459%	
TERNERA 1ª	4,02	16,02	3,99	299%	IPOD GANADERO 3,18
CORDERO	2,61	10,78	4,13	313%	
POLLO	1,08	3,06	2,83	183%	
CERDO	1,45	5,58	3,85	285%	
CONEJO	1,88	5,78	3,07	207%	
HUEVOS M	0,83	1,41	1,70	70%	
LECHE VACA	0,28	0,75	2,68	168%	IPOD GENERAL 4,54

* Lechuga(€/ud); Espárrago verde (€/manejo); Huevos €/docena); Ternera (kg/canal); Conejo kg/vivo; Cordero (kg/vivo de 25 kg y pascual 1ª); Cerdo (€/kg para 20kg) y pollo €/kg vivo; Aceituna entamadas; Cítricos (incluida recolección)

(1) - número de veces que se multiplica el precio de origen hasta que llega al consumidor.

(ver evolución IPOD en la siguiente página)

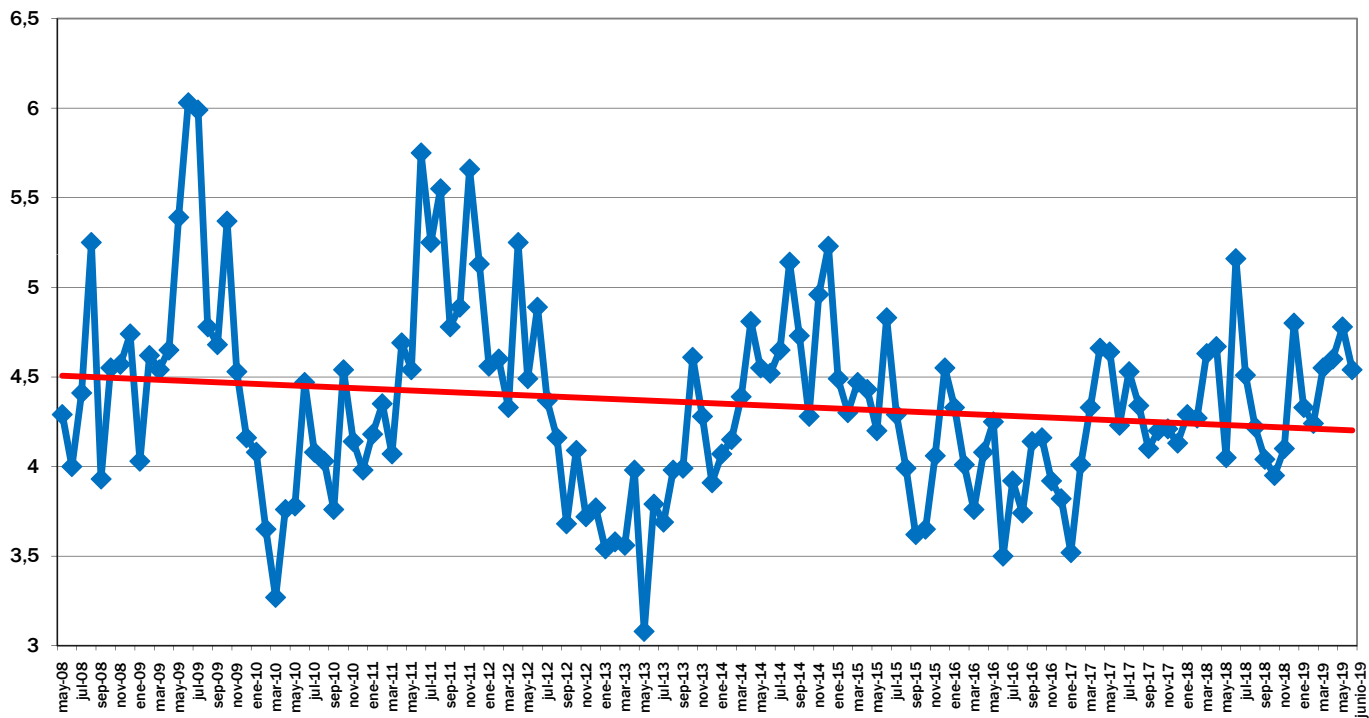
EVOLUCIÓN INTERANUAL DEL IPOD



EVOLUCIÓN MES A MES

TENDENCIA ANUAL

EVOLUCIÓN DEL IPOD TOTAL 2008 - 2019



EVOLUCIÓN MES A MES

TENDENCIA ANUAL