



IPOD Agosto 2019

Índice de Precios en Origen y Destino de los alimentos

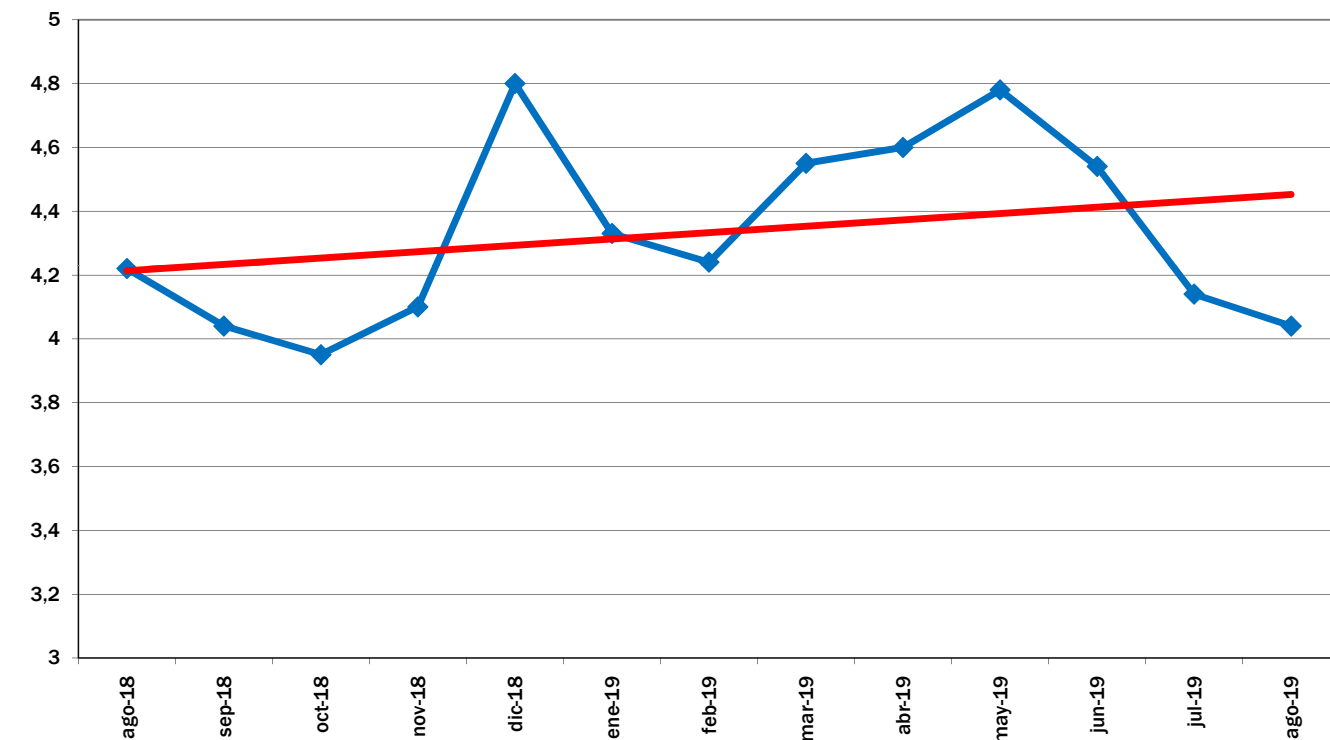
PRODUCTO	PRECIO ORIGEN (€/kg)	PRECIO DESTINO (€/kg)	DIFERENCIA PRECIO ORIGEN-DESTINO(1)	DIFERENCIA PORCENTUAL ORIGEN - DESTINO	IPOD
ACEITUNAS ENTAMADAS	0,99	4,78	4,83	383%	IPOD AGRÍCOLA 4,29
ACEITE OLIVA VIRGEN EXTRA	2,22	4,20	1,89	89%	
ACELGA	0,41	2,02	4,93	393%	
AJO	0,74	5,29	7,15	615%	
BERENJENA	0,59	1,80	3,05	205%	
CALABACÍN	0,21	1,29	6,14	514%	
CEBOLLA	0,24	1,31	5,46	446%	
CHAMPIÑÓN	1,90	3,70	1,95	95%	
COLIFLOR	0,55	2,12	3,85	285%	
LECHUGA	0,25	0,92	3,68	268%	
PATATA	0,38	1,10	2,89	189%	
PEPINO	0,42	1,39	3,31	231%	
PIMIENTO ROJO	0,59	2,49	4,22	322%	
PIMIENTO VERDE	0,55	2,30	4,18	318%	
REPOLLO	0,30	1,93	6,43	543%	
TOMATES DE ENSALADA	0,64	1,74	2,72	172%	
ZANAHORIA	0,42	1,00	2,38	138%	
CEREZA	1,52	4,53	2,98	198%	
CIRUELA	0,58	2,26	3,90	290%	
MELOCOTÓN	0,35	2,11	6,03	503%	
MELÓN	0,20	1,27	6,35	535%	
NECTARINA	0,40	2,05	5,13	413%	IPOD GANADERO 3,18
PLÁTANO	0,48	2,02	4,21	321%	
SANDÍA	0,16	0,85	5,31	431%	
TERNERA 1ª	3,90	15,92	4,08	308%	
CORDERO	2,81	10,71	3,81	281%	
POLLO	0,95	2,95	3,11	211%	
CERDO	1,51	5,59	3,70	270%	
CONEJO	1,88	5,80	3,09	209%	
HUEVOS M	0,77	1,41	1,83	83%	IPOD GENERAL 4,04
LECHE VACA	0,28	0,74	2,64	164%	

* Lechuga(€/ud); Espárrago verde (€/manejo); Huevos €/docena); Ternera (kg/canal); Conejo kg/vivo; Cordero (kg/vivo de 25 kg y pascual 1ª); Cerdo (€/kg para 20kg) y pollo €/kg vivo; Aceituna entamadas; Cítricos (incluida recolección)

(1) - número de veces que se multiplica el precio de origen hasta que llega al consumidor.

(ver evolución IPOD en la siguiente página)

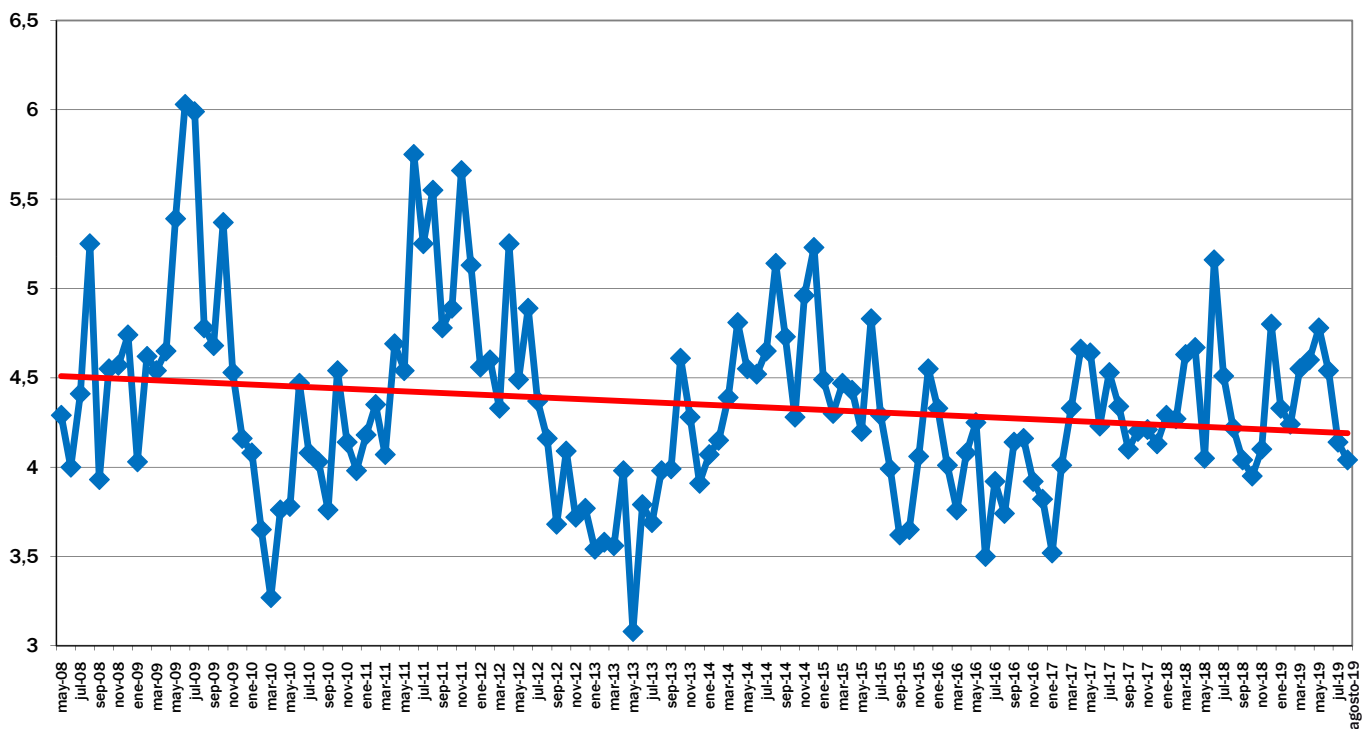
EVOLUCIÓN INTERANUAL DEL IPOD



EVOLUCIÓN MES A MES

TENDENCIA ANUAL

EVOLUCIÓN DEL IPOD TOTAL 2008 - 2019



EVOLUCIÓN MES A MES

TENDENCIA ANUAL