



IPOD Septiembre 2019

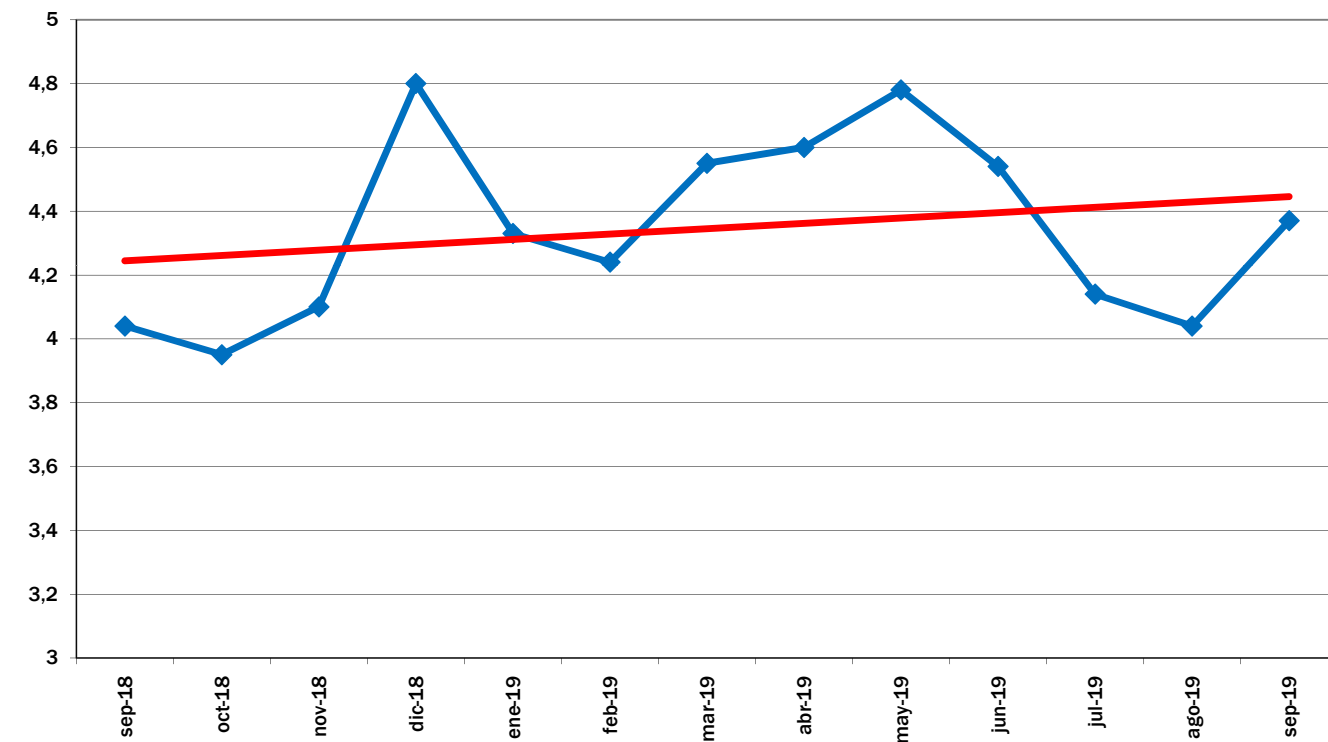
Índice de Precios en Origen y Destino de los alimentos

PRODUCTO	PRECIO ORIGEN (€/kg)	PRECIO DESTINO (€/kg)	DIFERENCIA PRECIO ORIGEN-DESTINO(1)	DIFERENCIA PORCENTUAL ORIGEN - DESTINO	IPOD
ACEITUNAS EN VERDE	0,74	4,78	6,46	546%	IPOD AGRÍCOLA 4,68
ACEITE OLIVA VIRGEN EXTRA	2,04	4,05	1,99	99%	
ACELGA	0,40	2,01	5,03	403%	
AJO	0,75	5,28	7,04	604%	
BERENJENA	0,53	1,91	3,60	260%	
BROCOLI	0,67	3,65	5,45	445%	
CALABACIN	0,24	1,24	5,17	417%	
CEBOLLA	0,19	1,51	7,95	695%	
CHAMPIÑÓN	1,90	3,37	1,77	77%	
COLIFLOR	0,74	2,20	2,97	197%	
LECHUGA	0,27	0,96	3,56	256%	
PATATA	0,19	1,15	6,05	505%	
PEPINO	0,31	1,29	4,16	316%	
PIMIENTO ROJO	0,57	2,19	3,84	284%	
PIMIENTO VERDE	0,40	2,12	5,30	430%	
REPOLLO	0,32	2,04	6,38	538%	
TOMATES ENSALADA	0,55	1,69	3,07	207%	
ZANAHORIA	0,42	0,95	2,26	126%	
CIRUELA	0,55	2,24	4,07	307%	
LIMÓN	0,50	2,58	5,16	416%	
MANZANA	0,35	1,94	5,54	454%	
MELOCOTÓN	0,35	2,25	6,43	543%	
MELÓN	0,22	1,15	5,23	423%	
NECTARINA	0,40	2,17	5,43	443%	
PERA	0,45	2,06	4,58	358%	
PLÁTANO	0,48	2,05	4,27	327%	
SANDÍA	0,17	0,79	4,65	365%	
UVA DE MESA	0,75	2,69	3,59	259%	
TERNERA 1ª	3,85	15,84	4,11	311%	IPOD GANADERO 3,14
CORDERO	2,96	10,72	3,62	262%	
POLLO	0,86	2,96	3,44	244%	
CERDO	1,51	5,60	3,71	271%	
CONEJO	1,99	5,79	2,91	191%	
HUEVOS M	0,89	1,40	1,57	57%	
LECHE VACA	0,28	0,73	2,61	161%	
* Lechuga(€/ud); Espárrago verde (€/manejo); Huevos €/docena); Ternera (kg/canal); Conejo kg/vivo; Cordero (kg/vivo de 25 kg y pascual 1ª); Cerdo (€/kg para 20kg) y pollo €/kg vivo; Aceituna entamadas; Cítricos (incluida recolección)					IPOD GENERAL 4,37

(1) - número de veces que se multiplica el precio de origen hasta que llega al consumidor.

(ver evolución IPOD en la siguiente página)

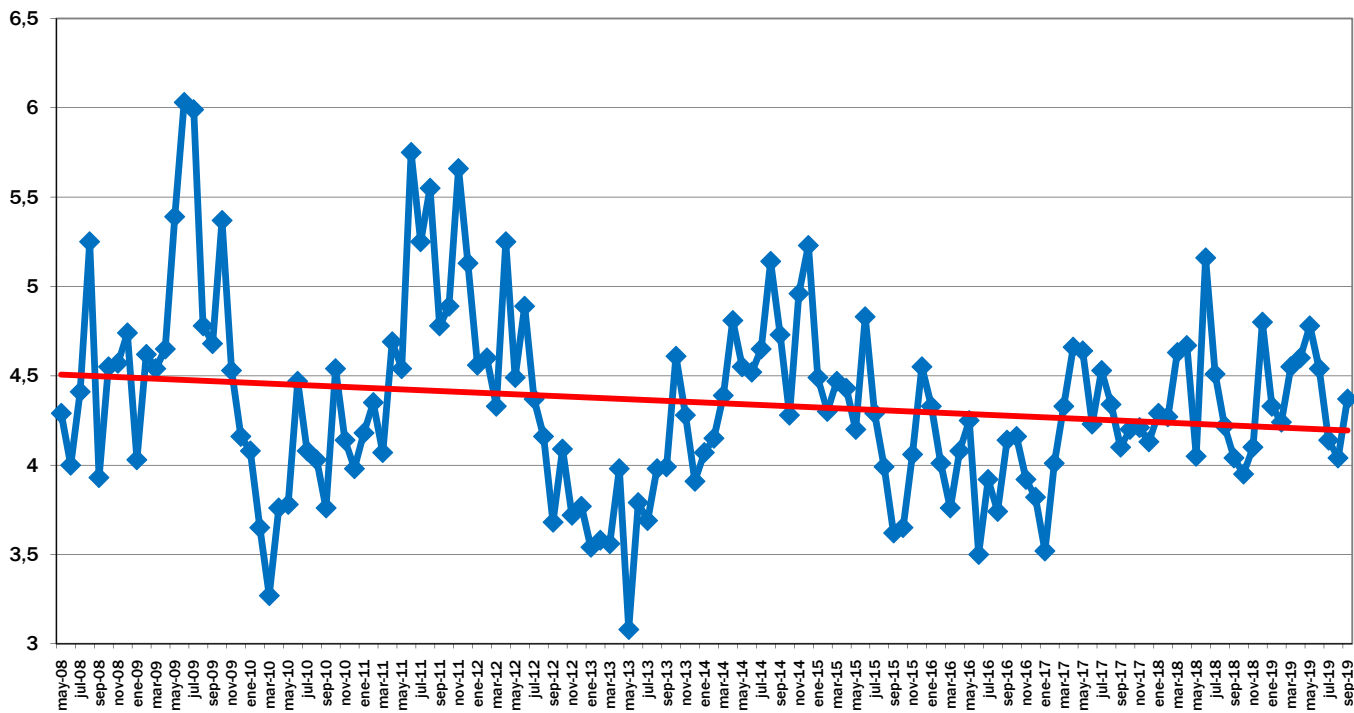
EVOLUCIÓN INTERANUAL DEL IPOD



EVOLUCIÓN MES A MES

TENDENCIA ANUAL

EVOLUCIÓN DEL IPOD TOTAL 2008 - 2019



EVOLUCIÓN MES A MES

TENDENCIA ANUAL