



IPOD Diciembre 2019

Índice de Precios en Origen y Destino de los alimentos

PRODUCTO	PRECIO ORIGEN (€/kg)	PRECIO DESTINO (€/kg)	DIFERENCIA PRECIO ORIGEN-DESTINO(1)	DIFERENCIA PORCENTUAL ORIGEN - DESTINO	IPOD
ACEITUNAS EN VERDE	0,76	4,81	6,33	533%	IPOD AGRÍCOLA 4,83
ACEITE OLIVA VIRGEN EXTRA	2,09	3,82	1,83	83%	
ACELGA	0,35	2,25	6,43	543%	
AJO	0,82	5,35	6,52	552%	
ALCACHOFA	0,85	4,63	5,45	445%	
BERENJENA	0,45	1,85	4,11	311%	
BROCOLI	0,41	2,90	7,07	607%	
CALABACIN	0,54	1,32	2,44	144%	
CEBOLLA	0,20	1,45	7,25	625%	
CHAMPIÑON	1,90	3,64	1,92	92%	
COLIFLOR	0,52	2,03	3,90	290%	
LECHUGA	0,22	0,97	4,41	341%	
PATATA	0,15	1,20	8,00	700%	
PEPINO	0,55	1,59	2,89	189%	
PIMIENTO ROJO	0,80	2,45	3,06	206%	
PIMIENTO VERDE	0,73	2,30	3,15	215%	
REPOLLO	0,18	1,24	6,89	589%	
TOMATES DE ENSALADA	0,55	1,98	3,60	260%	
ZANAHORIA	0,42	0,97	2,31	131%	
LIMÓN	0,37	2,19	5,92	492%	
MANDARINA	0,27	1,92	7,11	611%	
MANZANA	0,37	2,05	5,54	454%	
NARANJA	0,23	1,55	6,74	574%	
PERA	0,55	2,10	3,82	282%	
PLÁTANO	0,53	2,15	4,06	306%	
UVA DE MESA	0,80	3,80	4,75	375%	
TERNERA 1ª	3,92	15,70	4,01	301%	IPOD GANADERO 3,05
CORDERO	3,37	11,48	3,41	241%	
POLLO	0,82	2,82	3,44	244%	
CERDO	1,51	5,65	3,74	274%	
CONEJO	2,05	5,60	2,73	173%	
HUEVOS M	0,93	1,40	1,51	51%	
LECHE VACA	0,29	0,73	2,52	152%	

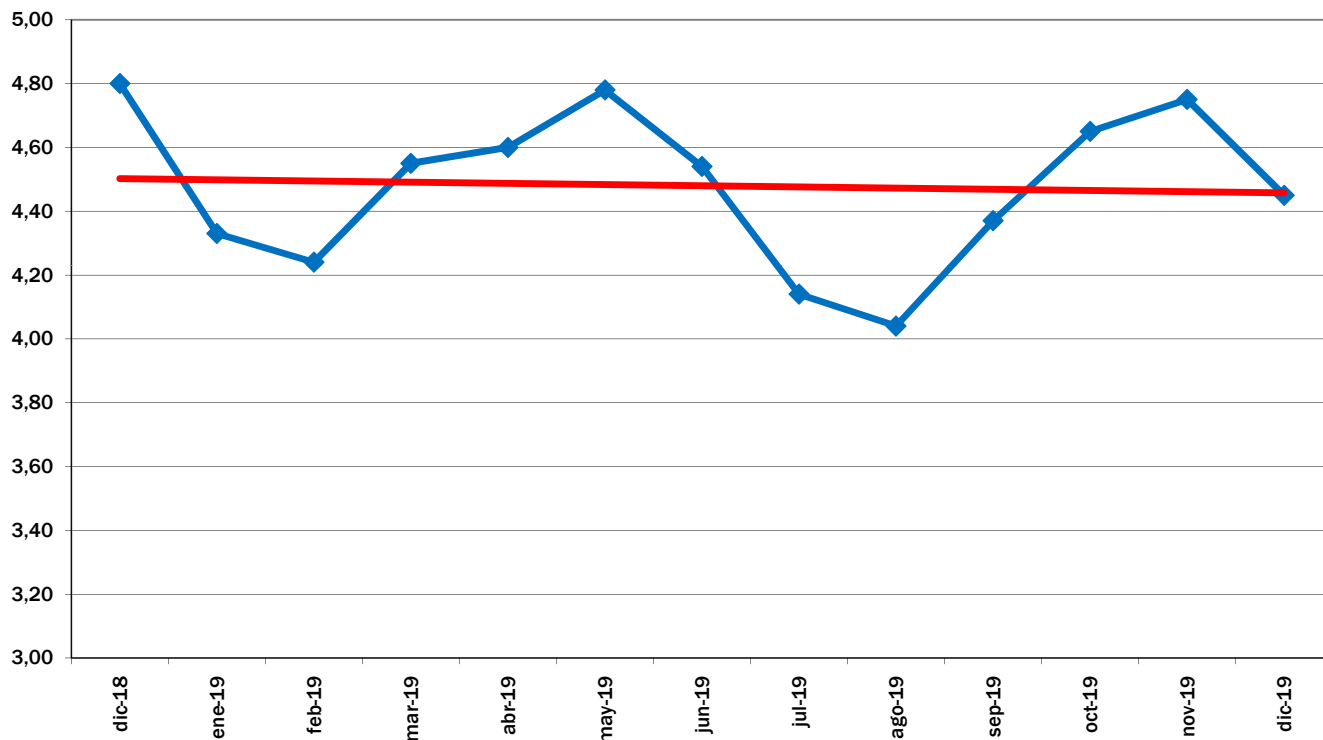
* Lechuga(€/ud); Espárrago verde (€/manejo); Huevos €/docena); Ternera (kg/canal); Conejo kg/vivo; Cordero (kg/vivo de 25 kg y pascual 1ª); Cerdo (€/kg para 20kg) y pollo €/kg vivo; Aceituna entamadas; Cítricos (incluida recolección)

(1) - número de veces que se multiplica el precio de origen hasta que llega al consumidor.

**IPOD GENERAL
4,45**

(ver evolución IPOD en la siguiente página)

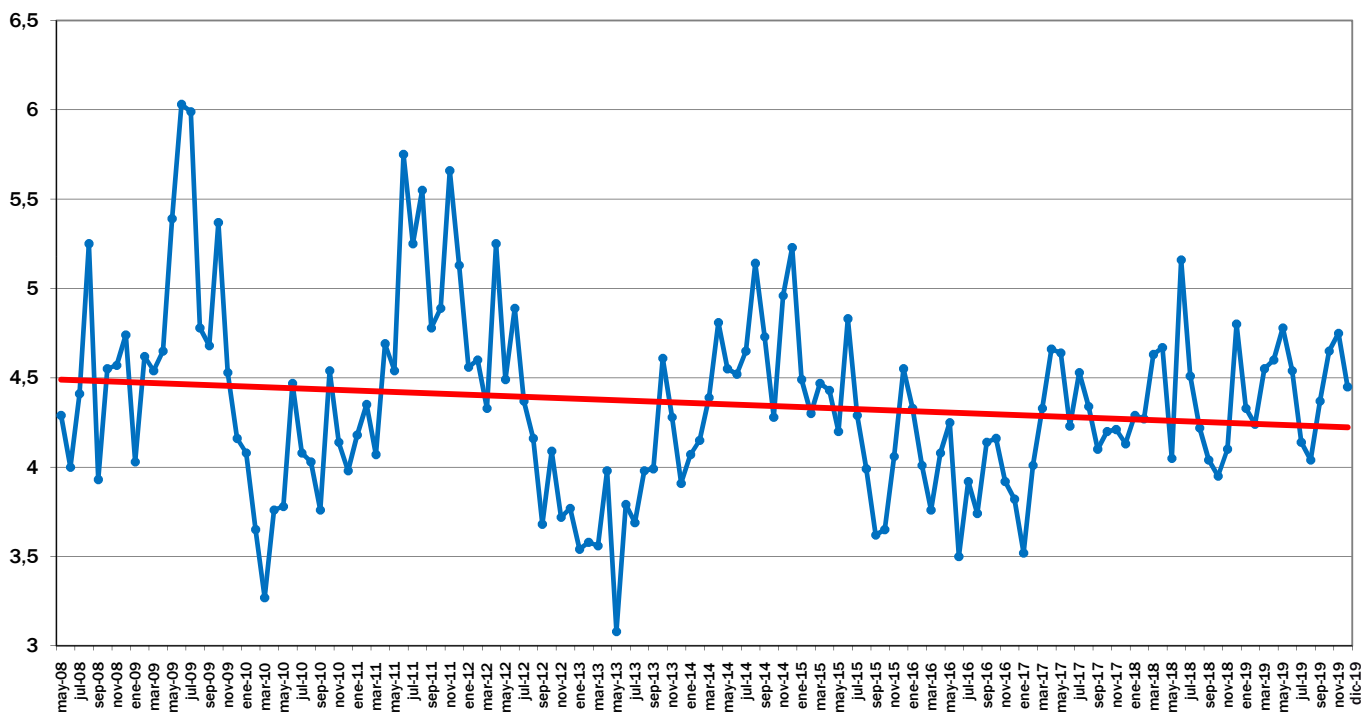
EVOLUCIÓN INTERANUAL DEL IPOD



EVOLUCIÓN MES A MES

TENDENCIA ANUAL

EVOLUCIÓN DEL IPOD TOTAL 2008 - 2019



EVOLUCIÓN MES A MES

TENDENCIA ANUAL