



IPOD Marzo 2020

Índice de Precios en Origen y Destino de los alimentos

PRODUCTO	PRECIO ORIGEN (€/kg)	PRECIO DESTINO (€/kg)	DIFERENCIA PRECIO ORIGEN-DESTINO(1)	DIFERENCIA PORCENTUAL ORIGEN - DESTINO	IPOD
ACEITUNAS ENTAMADAS	1,18	4,85	4,11	311%	IPOD AGRÍCOLA 4,69
ACEITE OLIVA VIRGEN EXTRA	2,16	3,87	1,79	79%	
ACELGA	0,45	2,27	5,04	404%	
AJO	0,88	5,64	6,41	541%	
ALCACHOFA	0,43	3,51	8,16	716%	
BERENJENA	0,43	2,50	5,81	481%	
BROCOLI	0,79	2,90	3,67	267%	
CALABACIN	0,52	1,69	3,25	225%	
CEBOLLA	0,22	1,39	6,32	532%	
CHAMPIÑÓN	1,90	3,69	1,94	94%	
COLIFLOR	0,47	1,67	3,55	255%	
LECHUGA	0,21	1,39	6,62	562%	
PATATA	0,21	1,32	6,29	529%	
PEPINO	0,41	1,99	4,85	385%	
PIMIENTO ROJO	0,86	1,96	2,28	128%	
PIMIENTO VERDE	1,02	2,39	2,34	134%	
REPOLLO	0,17	1,50	8,82	782%	
TOMATES DE ENSALADA	0,60	1,92	3,20	220%	
ZANAHORIA	0,40	1,24	3,10	210%	
FRESÓN	1,02	2,96	2,90	190%	
LIMÓN	0,48	2,12	4,42	342%	
MANDARINA	0,33	2,55	7,73	673%	
MANZANA	0,38	2,02	5,32	432%	
NARANJA	0,27	1,82	6,74	574%	
PERA	0,55	2,10	3,82	282%	
PLÁTANO	0,70	2,35	3,36	236%	
TERNERA 1ª	3,82	15,94	4,17	317%	IPOD GANADERO 3,02
CORDERO	3,08	11,08	3,60	260%	
POLLO	1,16	2,92	2,52	152%	
CERDO	1,55	5,96	3,85	285%	
CONEJO	1,90	5,65	2,97	197%	
HUEVOS M	0,97	1,45	1,49	49%	
LECHE VACA	0,29	0,73	2,52	152%	

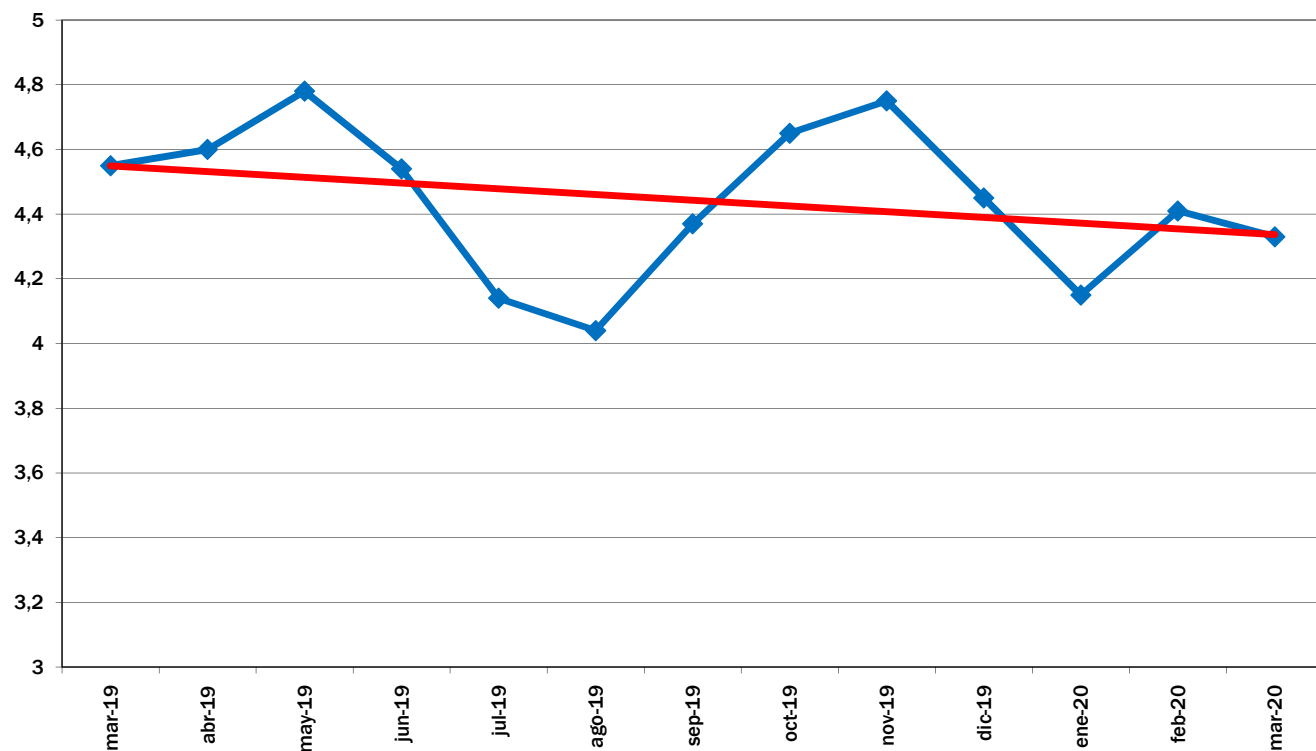
* Lechuga(€/ud); Espárrago verde (€/manejo); Huevos €/docena); Ternera (kg/canal); Conejo kg/vivo; Cordero (kg/vivo de 25 kg y pascual 1ª); Cerdo (€/kg para 20kg) y pollo €/kg vivo; Aceituna entamadas; Cítricos (incluida recolección)

(1) - número de veces que se multiplica el precio de origen hasta que llega al consumidor.

**IPOD GENERAL
4,33**

(ver evolución IPOD en la siguiente página)

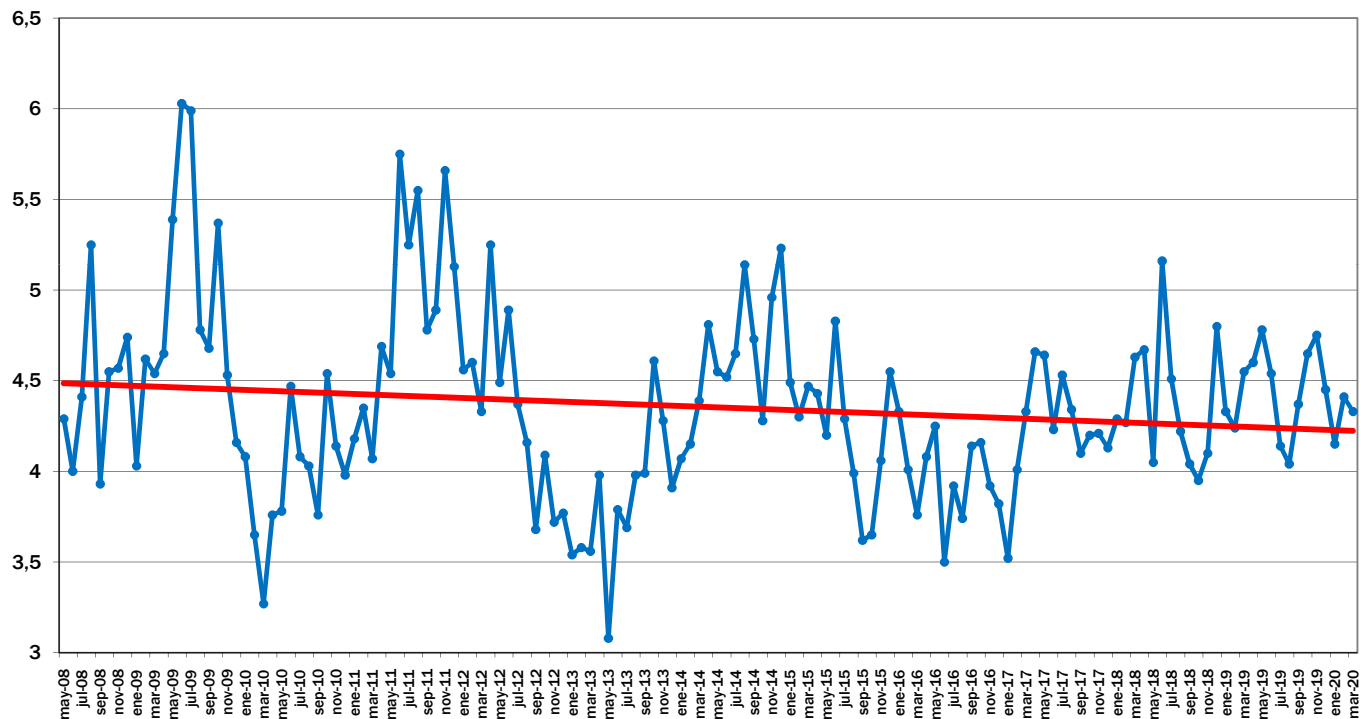
EVOLUCIÓN INTERANUAL DEL IPOD



EVOLUCIÓN MES A MES

TENDENCIA ANUAL

EVOLUCIÓN DEL IPOD TOTAL 2008 - 2020



EVOLUCIÓN MES A MES

TENDENCIA ANUAL