



IPOD Mayo 2020

Índice de Precios en Origen y Destino de los alimentos

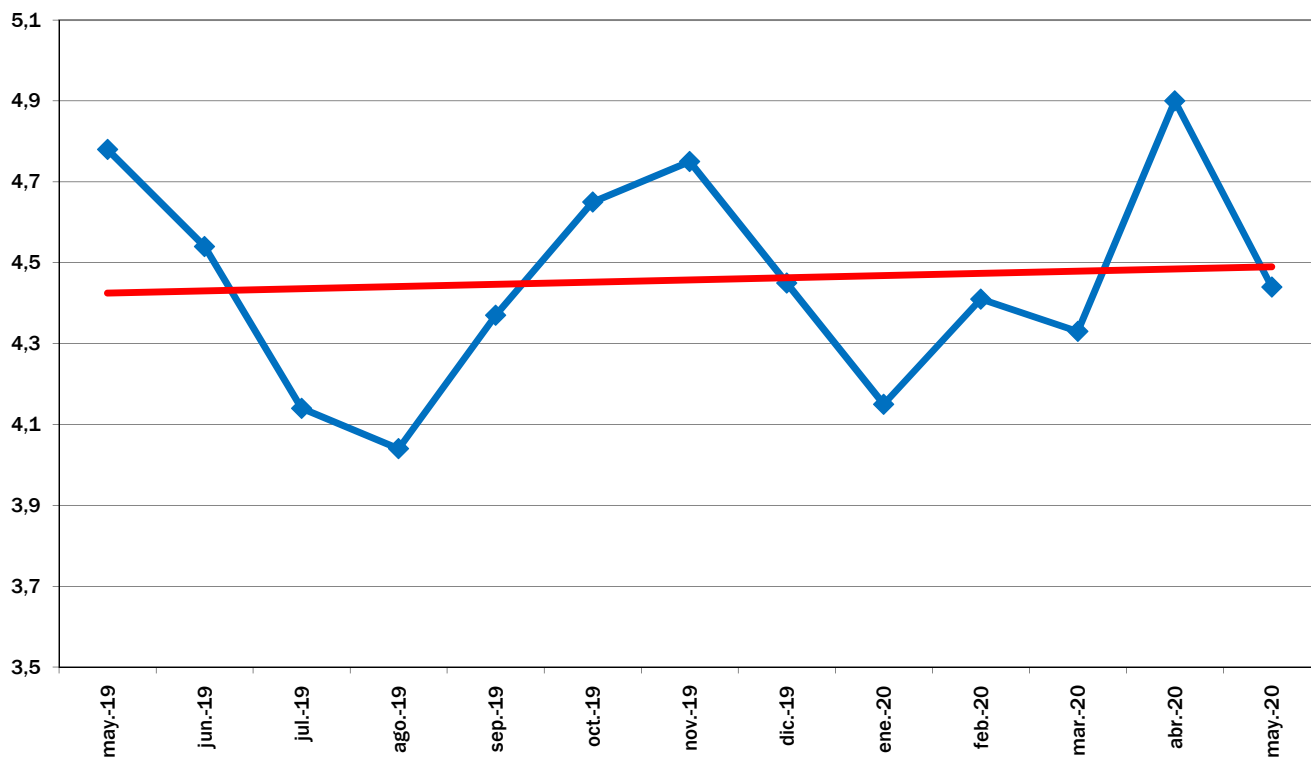
PRODUCTO	PRECIO ORIGEN (€/kg)	PRECIO DESTINO (€/kg)	DIFERENCIA PRECIO ORIGEN-DESTINO(1)	DIFERENCIA PORCENTUAL ORIGEN - DESTINO	IPOD
ACEITUNAS ENTAMADAS	1,23	5,06	4,11	311%	IPOD AGRÍCOLA 4,69
ACEITE OLIVA VIRGEN EXTRA	1,98	3,87	1,95	95%	
ACELGA	0,48	2,45	5,10	410%	
AJO	0,94	5,70	6,06	506%	
ALCACHOFA	0,47	3,35	7,13	613%	
BERENJENA	0,48	2,50	5,21	421%	
BROCOLI	0,85	3,13	3,68	268%	
CALABACIN	0,24	1,78	7,42	642%	
CEBOLLA	0,12	1,30	10,83	983%	
CHAMPIÑÓN	1,90	3,54	1,86	86%	
COLIFLOR	0,89	1,94	2,18	118%	
LECHUGA	0,17	1,32	7,76	676%	
PATATA	0,22	1,47	6,68	568%	
PEPINO	0,41	1,84	4,49	349%	
PIMIENTO ROJO	1,14	2,92	2,56	156%	
PIMIENTO VERDE	0,40	1,98	4,95	395%	
REPOLLO	0,25	1,35	5,40	440%	
TOMATES DE ENSALADA	0,34	1,98	5,82	482%	
ZANAHORIA	0,38	1,25	3,29	229%	
CIRUELA	0,65	3,52	5,42	442%	
LIMÓN	0,70	2,35	3,36	236%	
MELOCOTON	0,80	3,23	4,04	304%	
MELÓN	0,62	1,95	3,15	215%	
NARANJA	0,42	2,31	5,50	450%	
NECTARINA	0,90	3,27	3,63	263%	
PERA	0,62	2,25	3,63	263%	
PLÁTANO	0,73	2,27	3,11	211%	
SANDÍA	0,60	1,72	2,87	187%	
TERNERA 1ª	3,73	16,01	4,29	329%	IPOD GANADERO 3,43
CORDERO	2,67	10,71	4,01	301%	
POLLO	0,77	2,98	3,87	287%	
CERDO	1,31	5,95	4,54	354%	
CONEJO	1,70	5,65	3,32	232%	
HUEVOS M	1,07	1,45	1,36	36%	
LECHE VACA	0,28	0,74	2,64	164%	
					IPOD GENERAL 4,44

* Lechuga(€/ud); Espárrago verde (€/manejo); Huevos €/docena); Ternera (kg/canal); Conejo kg/vivo; Cordero (kg/vivo de 25 kg y pascual 1ª); Cerdo (€/kg para 20kg) y pollo €/kg vivo; Aceituna entamadas; Cítricos (incluida recolección)

(1) - número de veces que se multiplica el precio de origen hasta que llega al consumidor.

(ver evolución IPOD en la siguiente página)

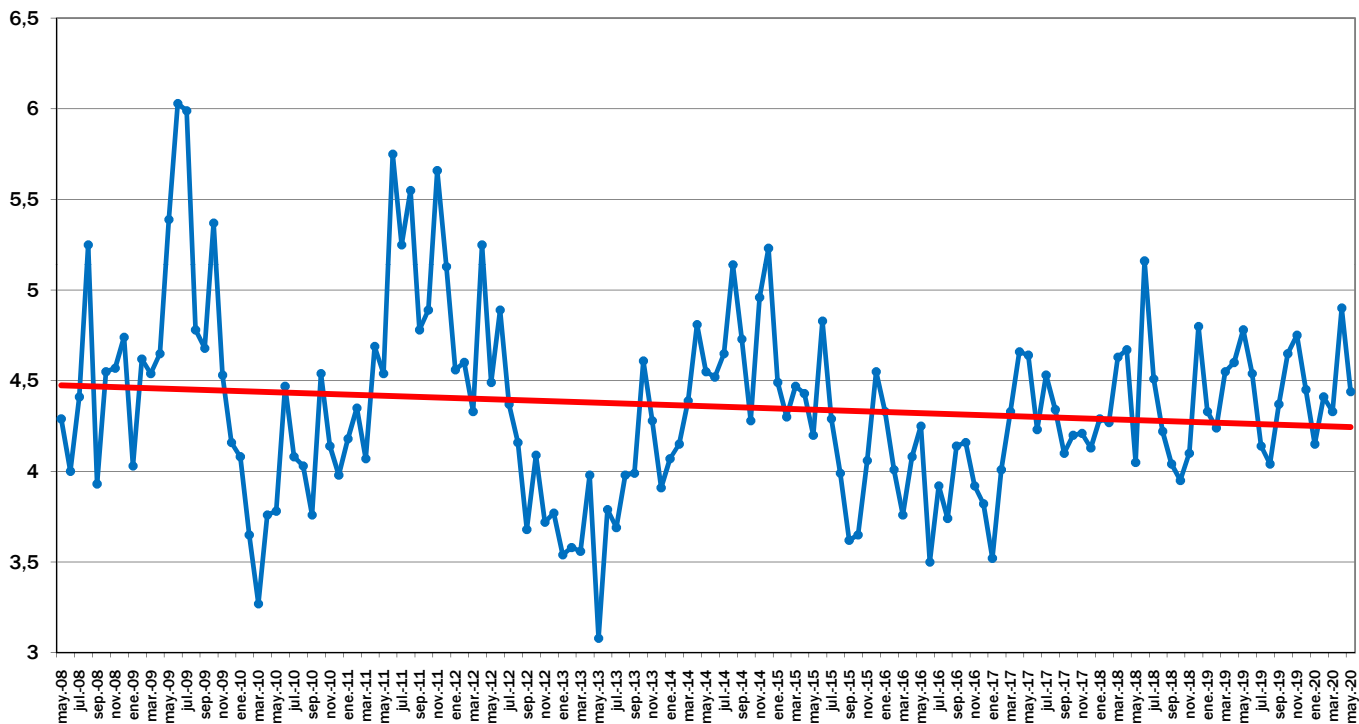
EVOLUCIÓN INTERANUAL DEL IPOD



EVOLUCIÓN MES A MES

TENDENCIA ANUAL

EVOLUCIÓN DEL IPOD TOTAL 2008 - 2020



EVOLUCIÓN MES A MES

TENDENCIA ANUAL