

IPOD Septiembre 2016

Índice de Precios en Origen y Destino de los alimentos

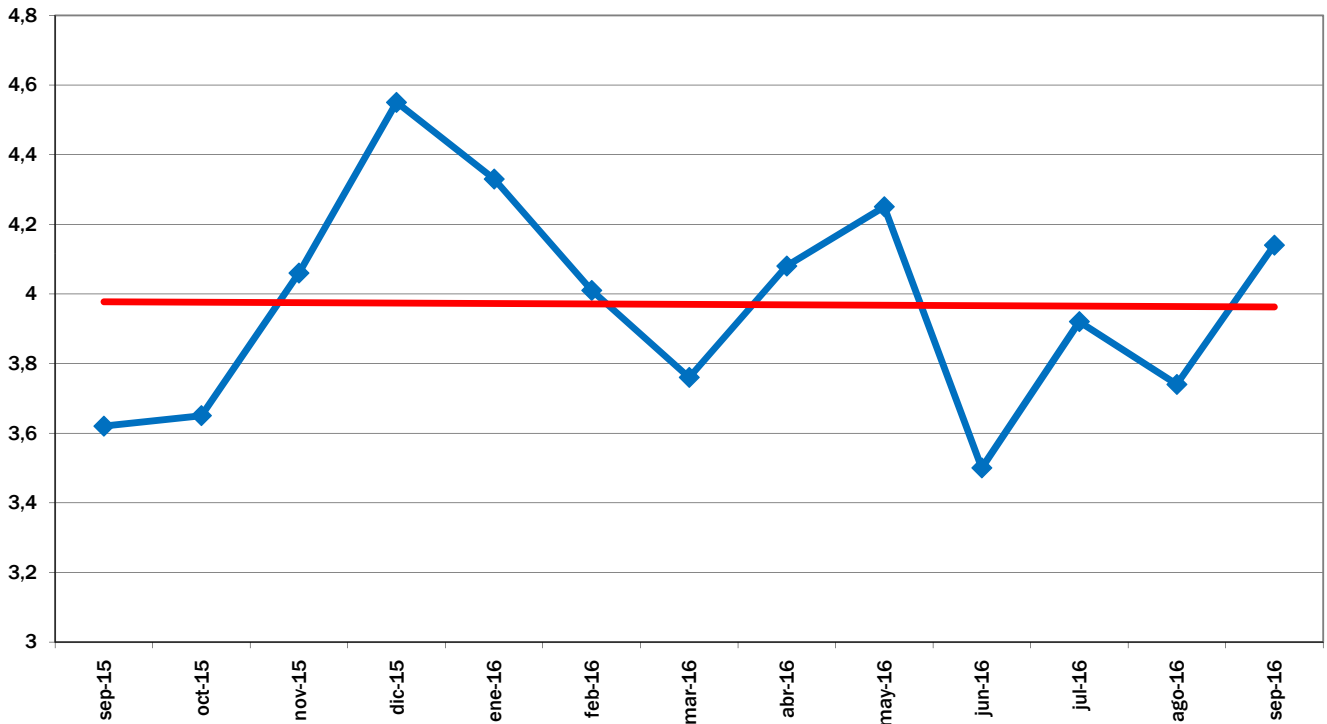
PRODUCTO	PRECIO ORIGEN (€/kg)	PRECIO DESTINO (€/kg)	DIFERENCIA PRECIO ORIGEN-DESTINO(1)	DIFERENCIA PORCENTUAL ORIGEN - DESTINO	IPOD
ACEITUNAS EN VERDE*	0,66	4,56	6,91	591%	IPOD AGRÍCOLA 4,37
ACEITE OLIVA VIRGEN EXTRA*	3,19	4,75	1,49	49%	
ACELGA	0,42	2,05	4,88	388%	
AJO	1,30	5,46	4,20	320%	
BERENJENA	0,29	1,59	5,48	448%	
BROCOLI	0,65	2,41	3,71	271%	
CALABACIN	0,15	1,38	9,20	820%	
CEBOLLA	0,30	1,12	3,73	273%	
CHAMPIÑÓN	1,28	3,67	2,87	187%	
COLIFLOR	0,62	1,90	3,06	206%	
LECHUGA*	0,19	0,94	4,95	395%	
PATATA	0,33	0,82	2,48	148%	
PEPINO	0,25	1,46	5,84	484%	
PIMIENTO ROJO	0,44	2,42	5,50	450%	
PIMIENTO VERDE	0,42	2,00	4,76	376%	
REPOLLO	0,25	1,21	4,84	384%	
TOMATES DE ENSALADA	0,52	1,99	3,83	283%	
ZANAHORIA	0,53	1,02	1,92	92%	
CIRUELA	0,60	2,17	3,62	262%	
LIMÓN	0,70	2,86	4,09	309%	
MANZANA	0,32	1,97	6,16	516%	
MELOCOTÓN	0,40	1,93	4,83	383%	
MELÓN	0,26	1,30	5,00	400%	
NECTARINA	0,43	1,86	4,33	333%	
PERA	0,55	1,75	3,18	218%	
PLÁTANO	0,63	2,01	3,19	219%	
SANDÍA	0,21	0,91	4,33	333%	
UVA DE MESA	0,75	3,01	4,01	301%	
TERNERA 1ª	3,85	15,63	4,06	306%	IPOD GANADERO 3,19
CORDERO	2,91	10,85	3,73	273%	
POLLO*	1,03	2,99	2,90	190%	
CERDO*	1,34	5,23	3,90	290%	
CONEJO	1,56	5,39	3,46	246%	
HUEVOS M*	0,87	1,37	1,57	57%	
LECHE VACA	0,27	0,74	2,74	174%	IPOD GENERAL 4,14

* Lechuga(€/ud); Espárrago verde (€/manejo); Huevos €/docena); Ternera (kg/canal); Conejo kg/vivo; Cordero (kg/vivo de 25 kg y pascual 1ª); Cerdo (€/kg para 20kg) y pollo €/kg vivo; Aceituna entamadas; Cítricos (incluida recolección)

(1) - número de veces que se multiplica el precio de origen hasta que llega al consumidor.

(ver evolución IPOD en la siguiente página)

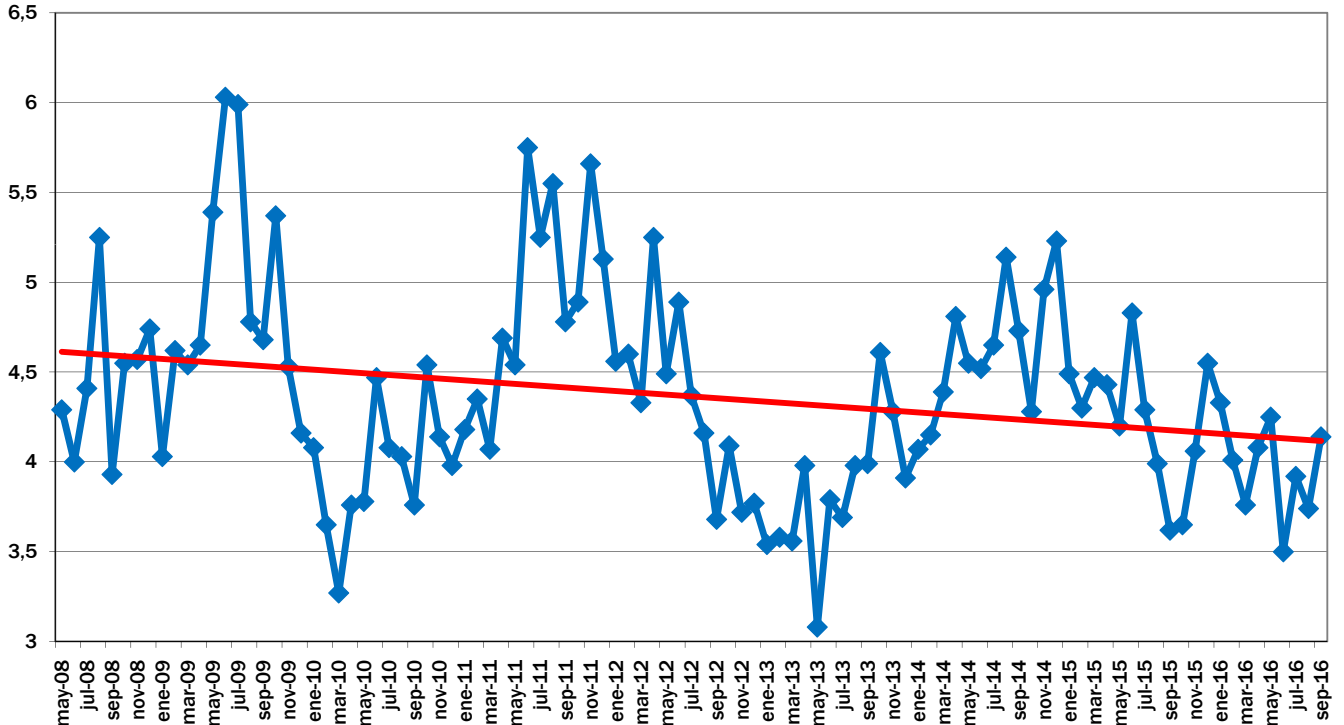
EVOLUCIÓN INTERANUAL DEL IPOD



EVOLUCIÓN MES A MES

TENDENCIA ANUAL

EVOLUCIÓN DEL IPOD TOTAL 2008 - 2016



EVOLUCIÓN MES A MES

TENDENCIA INTERANUAL

Fuente de datos en origen: Coordinadora de Organizaciones de Agricultores y Ganaderos, COAG

Fuente de datos en destino: Unión de Consumidores de España, UCE.
Confederación Española de Amas de Casa, Consumidores y Usuarios, CEACCU