



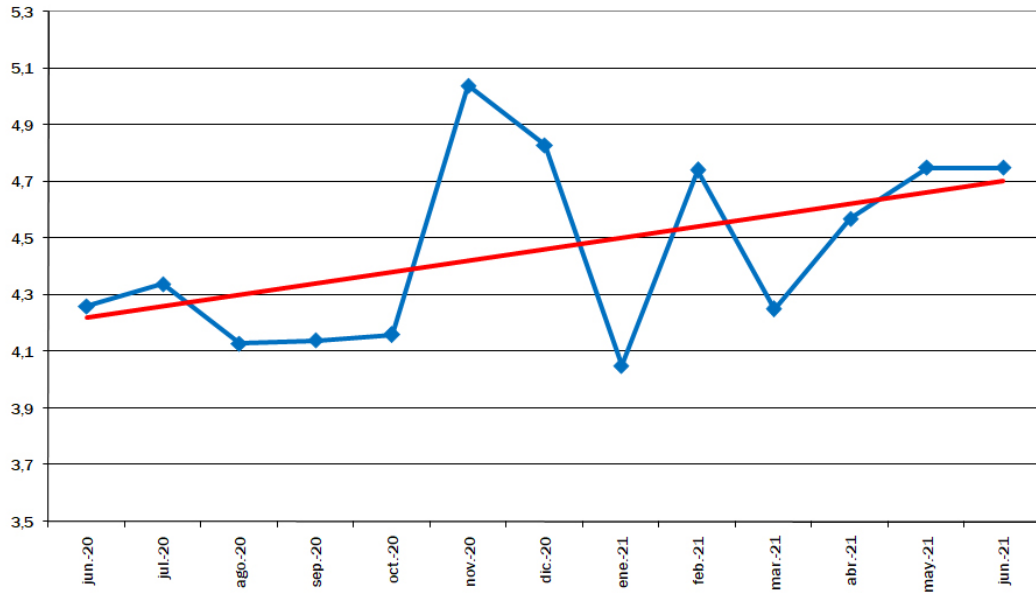
# IPOD Junio 2021

## Índice de Precios en Origen y Destino de los alimentos

PRODUCTO	PRECIO ORIGEN (€/kg)	PRECIO DESTINO (€/kg)	DIFERENCIA PRECIO ORIGEN-DESTINO	DIFERENCIA PORCENTUAL ORIGEN – DESTINO (1)	IPOD
ACEITUNAS DE MESA	1,32	5,28	4,00	300%	IPOD AGRÍCOLA 5,18
ACEITE DE OLIVA VIRGEN EXTRA	3,29	4,05	1,23	23%	
ACELGA	0,48	2,29	4,77	377%	
<b>AJO</b>	<b>0,65</b>	<b>5,75</b>	<b>8,85</b>	<b>785%</b>	
BERENJENA	0,31	1,54	4,97	397%	
BRÓCOLI	0,46	2,56	5,57	457%	
CALABACÍN	0,31	1,58	5,10	410%	
<b>CEBOLLA</b>	<b>0,07</b>	<b>1,04</b>	<b>14,86</b>	<b>1.386%</b>	
CHAMPIÑÓN	2,20	3,48	1,58	58%	
COLIFLOR	0,40	1,48	3,70	270%	
LECHUGA	0,19	1,05	5,53	453%	
PATATA	0,15	0,84	5,60	460%	
PEPINO	0,34	1,42	4,18	318%	
PIMIENTO ROJO	0,71	2,41	3,39	239%	
PIMIENTO VERDE	0,43	1,99	4,63	363%	
REPOLLO	0,23	0,97	4,22	322%	
TOMATES DE ENSALADA	0,40	1,96	4,90	390%	
ZANAHORIA	0,20	1,10	5,50	450%	
ALBARICOQUE	0,77	3,82	4,96	396%	
CEREZA	1,19	4,51	3,79	279%	
<b>CIRUELA</b>	<b>0,38</b>	<b>3,45</b>	<b>9,08</b>	<b>808%</b>	
<b>LIMÓN</b>	<b>0,31</b>	<b>2,30</b>	<b>7,42</b>	<b>642%</b>	
MELOCOTÓN	0,75	3,66	4,88	388%	
MELÓN	0,35	1,38	3,94	294%	
NARANJA	0,36	1,95	5,42	442%	
NECTARINA	0,75	3,72	4,96	396%	
PLÁTANO	0,89	2,25	2,53	153%	
SANDÍA	0,21	1,13	5,38	438%	
TERNERA 1ª	3,68	16,08	4,37	337%	IPOD GANADERO 3,02
CORDERO	3,52	11,47	3,26	226%	
POLLO	1,09	2,95	2,71	171%	
CERDO	1,55	5,93	3,83	283%	
CONEJO	1,83	6,02	3,29	229%	
HUEVOS M	1,08	1,31	1,21	21%	
LECHE VACA	0,30	0,75	2,50	150%	
* Lechuga(€/ud); Huevos €/docena); Ternera (kg/canal); Conejo (kg/vivo); Cordero (kg/vivo de 24 kg y pascual 1ª); Pollo (€/kg vivo); Aceituna entamada; Cítricos (incluida recolección).					IPOD GENERAL 4,75
(1) - número de veces que se multiplica el precio de origen hasta que llega al consumidor.					

(Ver evolución IPOD en la siguiente página)

## EVOLUCIÓN INTERANUAL IPOD



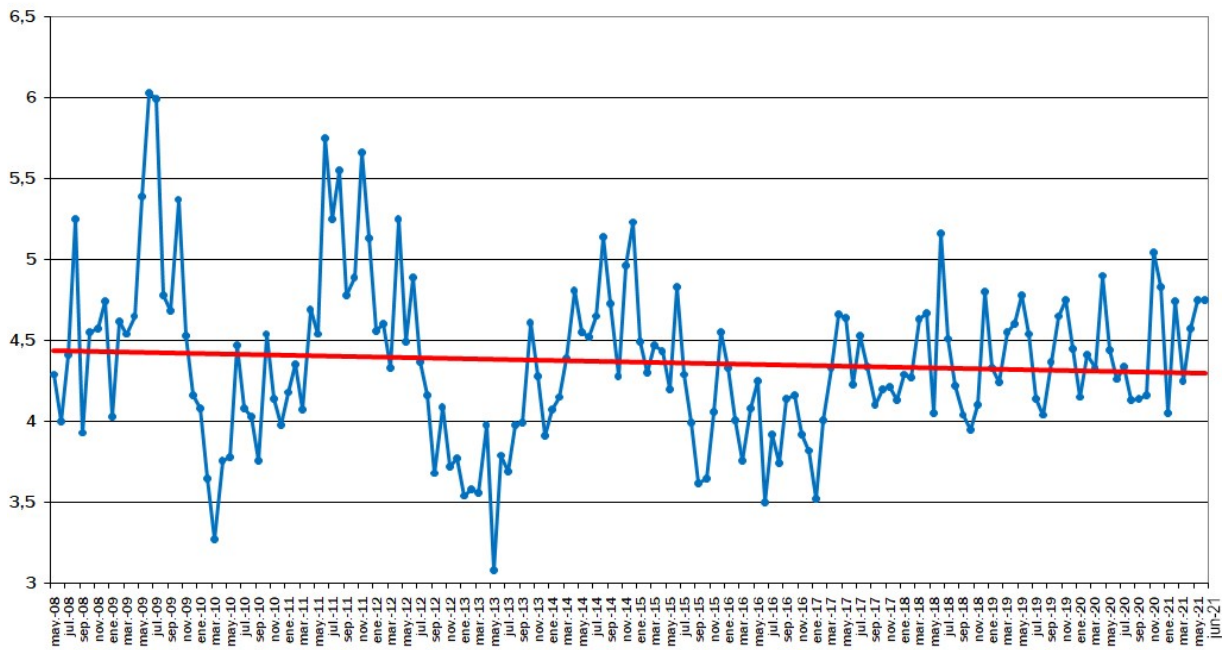
EVOLUCIÓN MES A MES



TENDENCIA



## EVOLUCIÓN DEL IPOD TOTAL 2008-2021



EVOLUCIÓN MES A MES



TENDENCIA

