

Regulaciones y Normativas en la Agricultura Urbana

Regulations and Rules in Urban Agriculture



Arquitecto Director de Sicilia y Asociados Arquitectura

www.siciliayasociados.com

Y Director Técnico de PRONATUR

La agricultura ha marcado desde la antigüedad el interés de cada civilización por entender el territorio en el que se asienta.

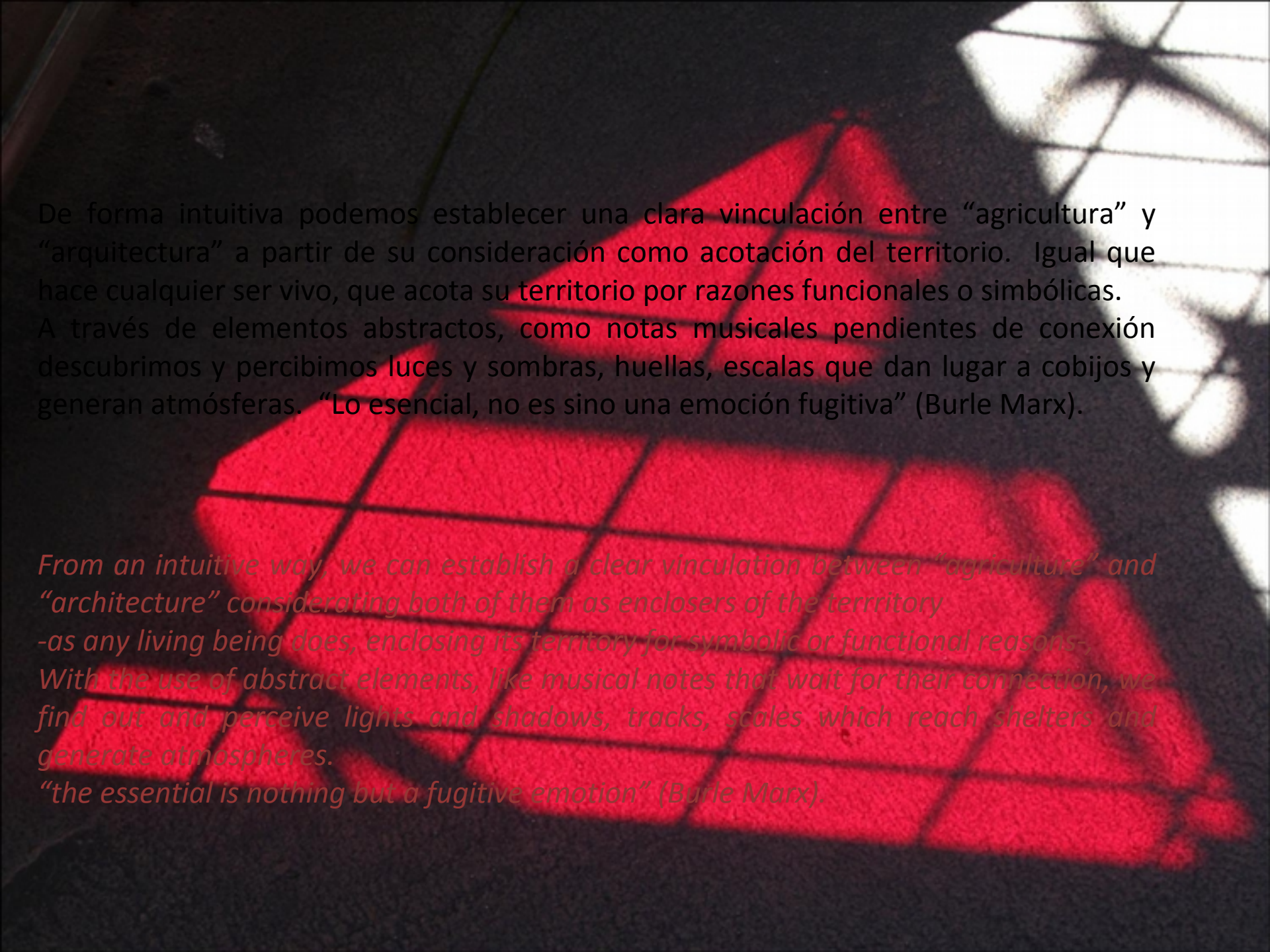
Since antiquity, agriculture has emphasised the civilisation's interest for the understanding of the territory in which it settles.











De forma intuitiva podemos establecer una clara vinculación entre “agricultura” y “arquitectura” a partir de su consideración como acotación del territorio. Igual que hace cualquier ser vivo, que acota su territorio por razones funcionales o simbólicas. A través de elementos abstractos, como notas musicales pendientes de conexión descubrimos y percibimos luces y sombras, huellas, escalas que dan lugar a cobijos y generan atmósferas. “Lo esencial, no es sino una emoción fugitiva” (Burlle Marx).

From an intuitive way, we can establish a clear vinculation between “agriculture” and “architecture” considering both of them as enclosers of the territory -as any living being does, enclosing its territory for symbolic or functional reasons- With the use of abstract elements, like musical notes that wait for their connection, we find out and perceive lights and shadows, tracks, scales which reach shelters and generate atmospheres.

“the essential is nothing but a fugitive emotion” (Burlle Marx).



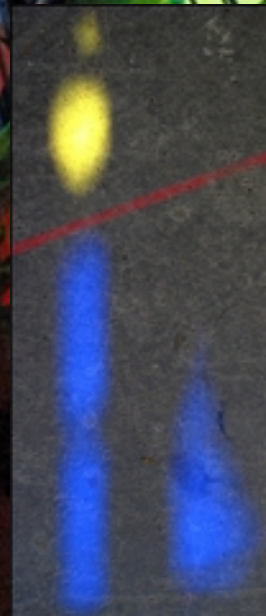






Debemos de entender la naturación incorporada a la agricultura como un material de construcción más. Sin duda aquel que le es más próximo y generador de emociones vinculadas al mundo de las sensaciones, muy cercano al mundo del arte.

We must understand the "naturation" incorporated to agriculture as other material of construction. Without any doubt, that one which is nearest and which generates feelings linked to the emotion world, very close indeed to the art world.







Muestras conceptuales y teóricas. Han servido para mostrarnos los valores añadidos de la presencia de la naturación y huertos urbanos en nuestras ciudades.

Conceptual and theoretical samples; they have served to show us the added values in the presence of “naturation” and urban vegetable patches in our cities.

AGRICULTURA URBANA



HUERTOS URBANOS

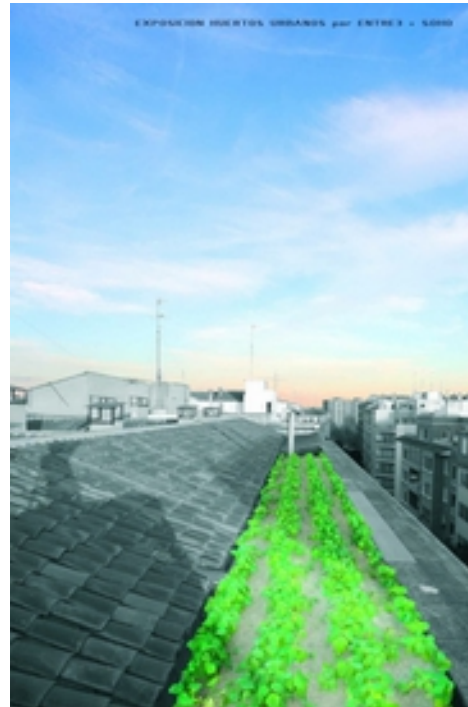
Microrrevoluciones verdes del siglo XXI

por ENTRE3 • S0110



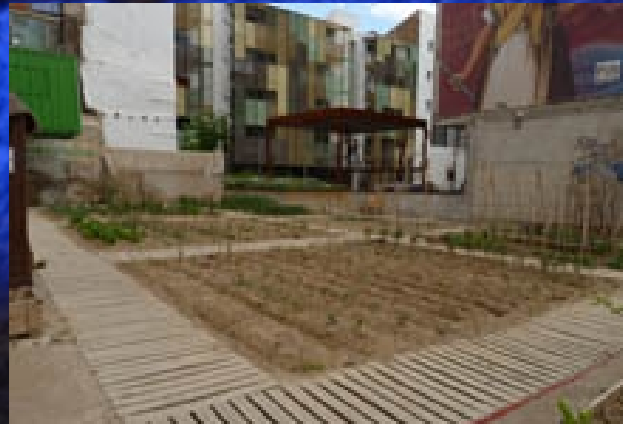
EXPOSICION HUERTOS URBANOS por ENTRE3 + SOHO





La incorporación de la naturación urbana a partir de diferentes soportes y escalas está siendo determinante a la hora de recuperar espacios urbanos degradados.

The incorporation of urban "naturation" from different supports and scales are decisive to recover degraded urban spaces.





La actuación de Jardín Vertical + Plaza Delicias en Zaragoza se contempla como una cubierta y jardín que adquiere una dimensión de calizador con características socio-demográficas. Un espacio público a través de la verticalidad.

The Jardín Vertical intervention, in Plaza Delicias, Zaragoza, Spain, is projected as a cover and as a garden that acquire a catalyst dimension with social and demographic qualities; a public space through verticality.





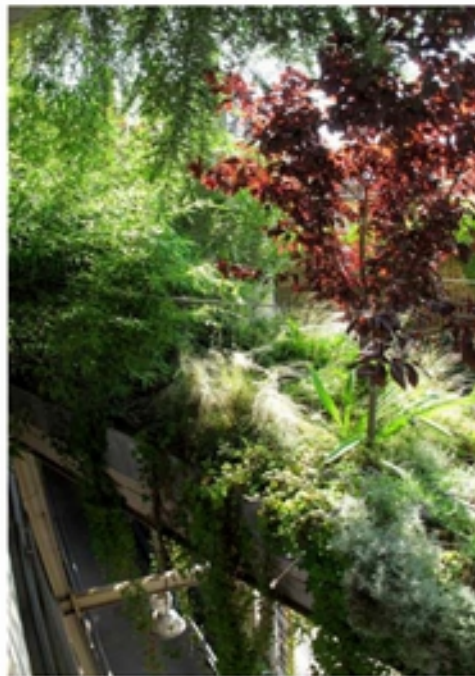
Formación de un espacio público representativo capaz de convertirse en un lugar de encuentro para la comunidad, un espacio para el ocio, para la integración y la relación con la naturaleza.

Development of a representative public space capable of becoming a meeting place for the community, the integration and the relationship with nature.







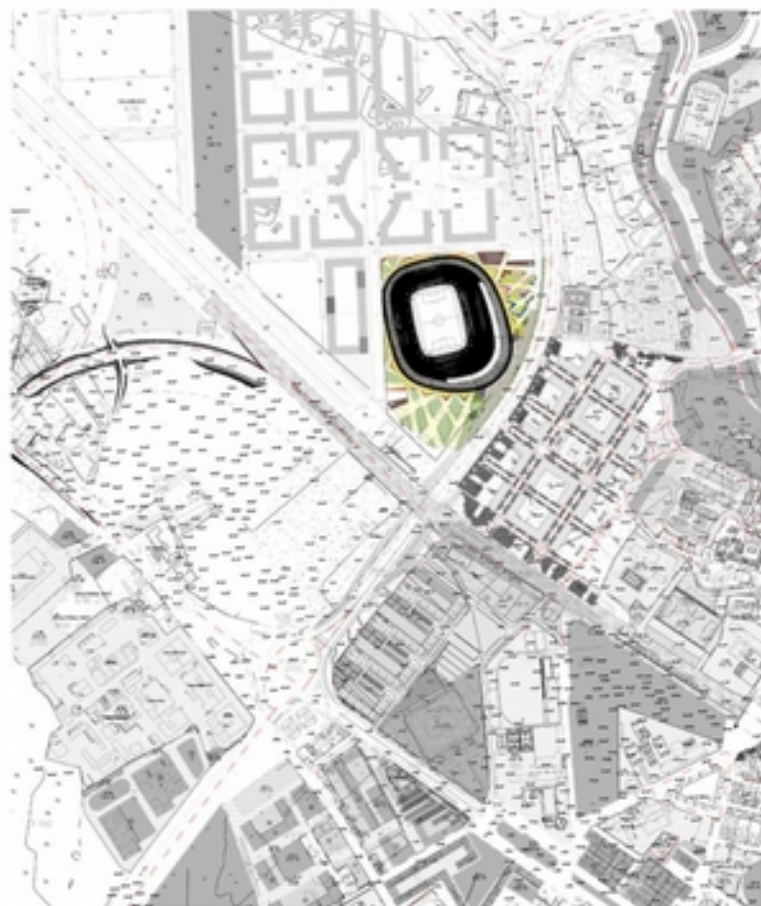


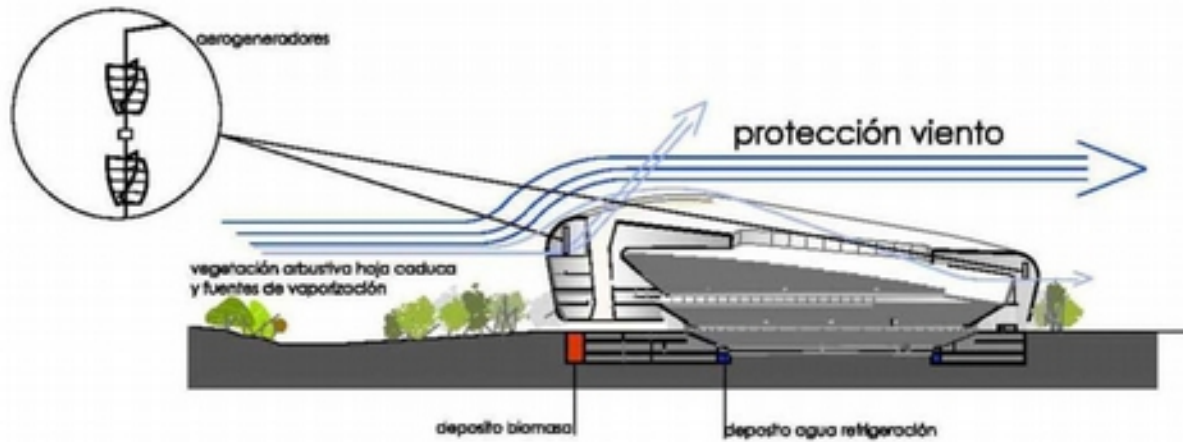




“Un estadio con capacidad para 50.000 personas, es en sí mismo un contenedor de habitantes puntual similar al de muchas ciudades de tipo medio, pero no solo los criterios de naturación prevén en este caso su incorporación a espacios concretos del Estadio, organizando todo un sistema naturado en los recorridos y fachadas, formaliza una pieza de claro valor simbólico y monumental basado en elementos fractales que sitúan al nuevo estadio casi como una pieza de “Art-Land Urbano”.

NUEVO ESTADIO MUNICIPAL DE FÚTBOL EN ZARAGOZA





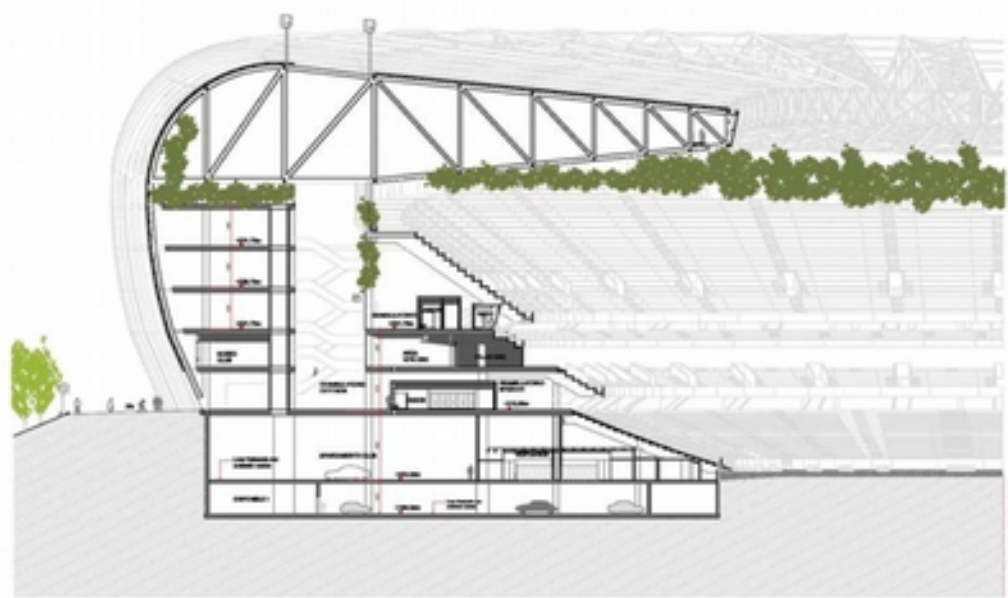
CAMPO MUNICIPAL DE FÚTBOL DE ZARAGOZA

Sicilia y Asociados
arquitectos s.l.

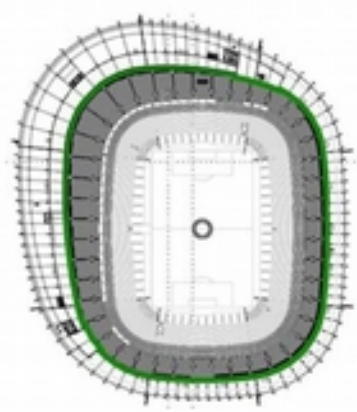
Tel: 076 002038

www.siciliayasociados.com

SECCION POR PORTICO 94-01

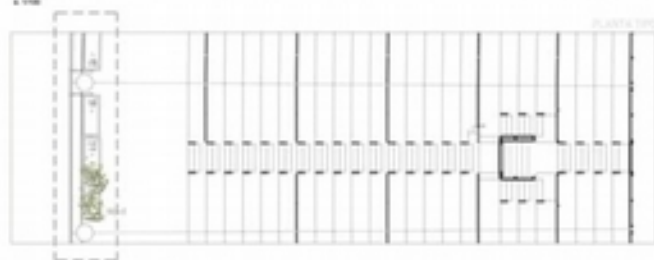
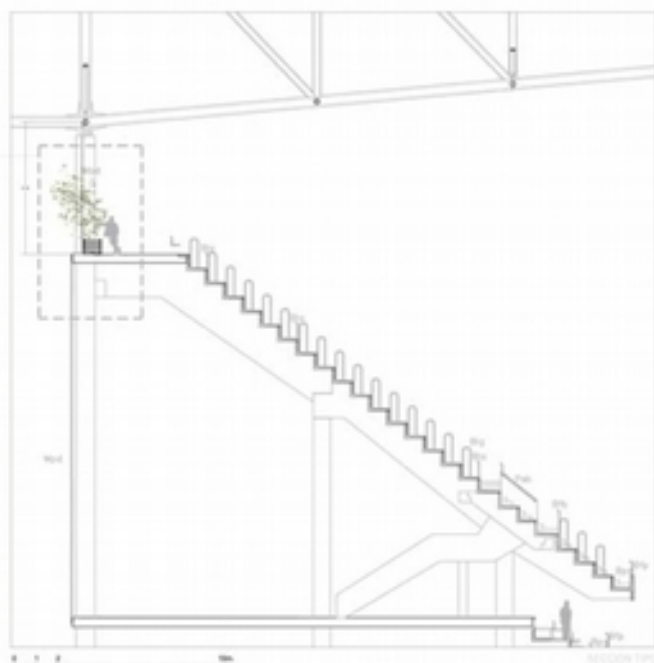
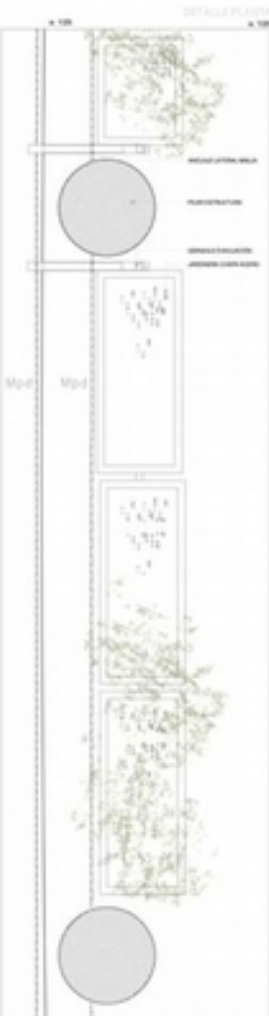
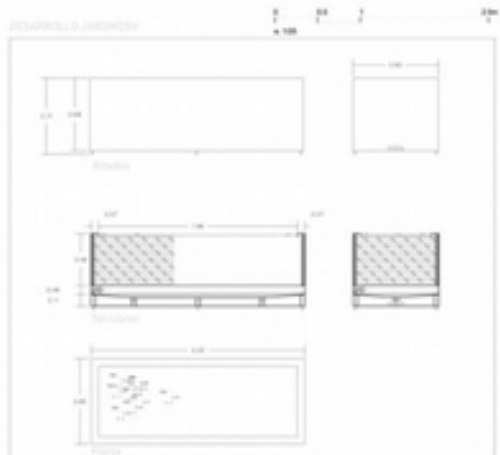
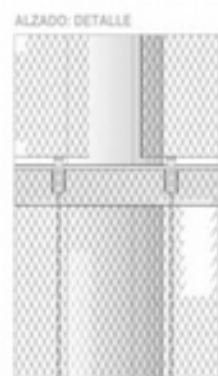
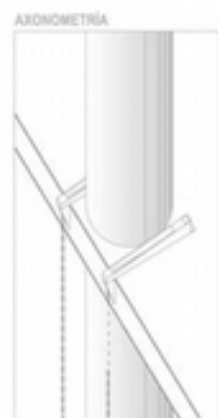
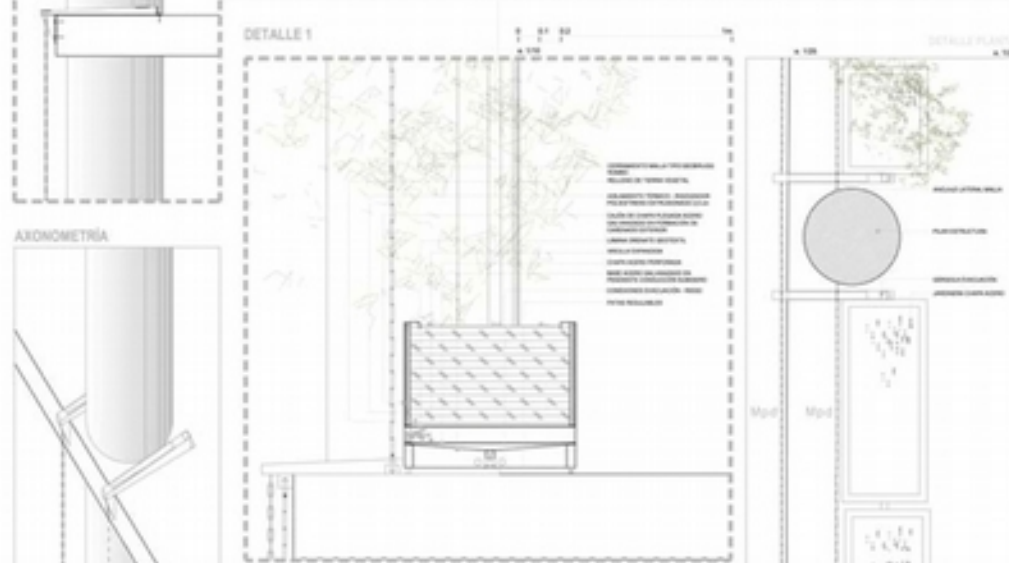


SECCION LONGITUDINAL DEL P.06 AL P.05




PLANTA QUINTA









El Proyecto Urbano Atalaya (Un paisaje habitado en Zaragoza) propone la incorporación de la naturación desde la propia esencia del territorio estepario en el que se implanta.

Atalaya Urban Project (a lived landscape in Zaragoza) proposes the incorporation of "naturation" from the very essence of the territory where it is located.



AREA DE ACTUACIÓN



ATALAYA, UN PAISAJE HABITADO. PLANIFICACIÓN DE UN NUEVO MODELO URBANO A PARTIR DE LA BIODIVERSIDAD.

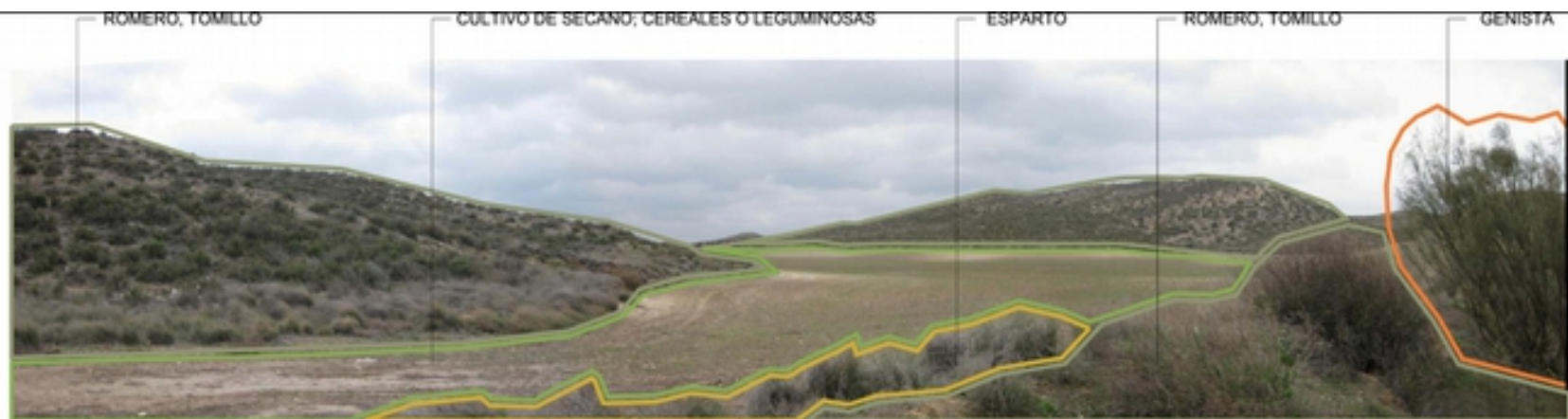


siglia y asociados arquitectura

ANÁLISIS DE LA PARCELA Y TOMA DE CONTACTO CON EL LUGAR
SITUACIÓN



A.01



ATALAYA, UN PAISAJE HABITADO. PLANIFICACIÓN DE UN NUEVO MODELO URBANO A PARTIR DE LA BIODIVERSIDAD.



ANÁLISIS DE LA PARCELA Y TOMA DE CONTACTO CON EL LUGAR.
ESTUDIO DE FLORA Y FAUNA. DOCUMENTACIÓN FOTOGRÁFICA.

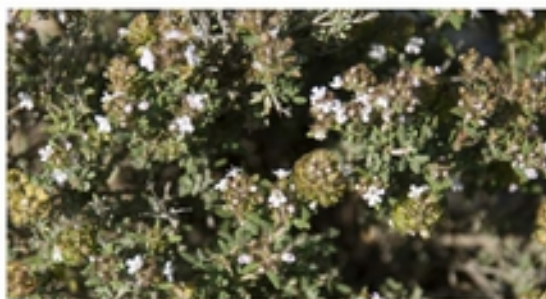
A.43



ROMERO, TOMILLO



ROMERO



TOMILLO



ALIAGA



ATALAYA, UN PAISAJE HABITADO. PLANIFICACIÓN DE UN NUEVO MODELO URBANO A PARTIR DE LA BIODIVERSIDAD.



viciña y asociados arquitectura

ANÁLISIS DE LA PARCELA Y TOMA DE CONTACTO CON EL LUGAR.
ESTUDIO DE FLORA Y FAUNA. DOCUMENTACIÓN FOTOGRÁFICA.

A.44



RONDA, MÁLAGA



ALBAICÍN, GRANADA



VIVIENDAS MOUNTAIN EN COPENHAGUE, PAÍSES BAJOS, ARQUITECTOS: BJARKE INGLES GROUP Y JULIEN DE SMENZI.



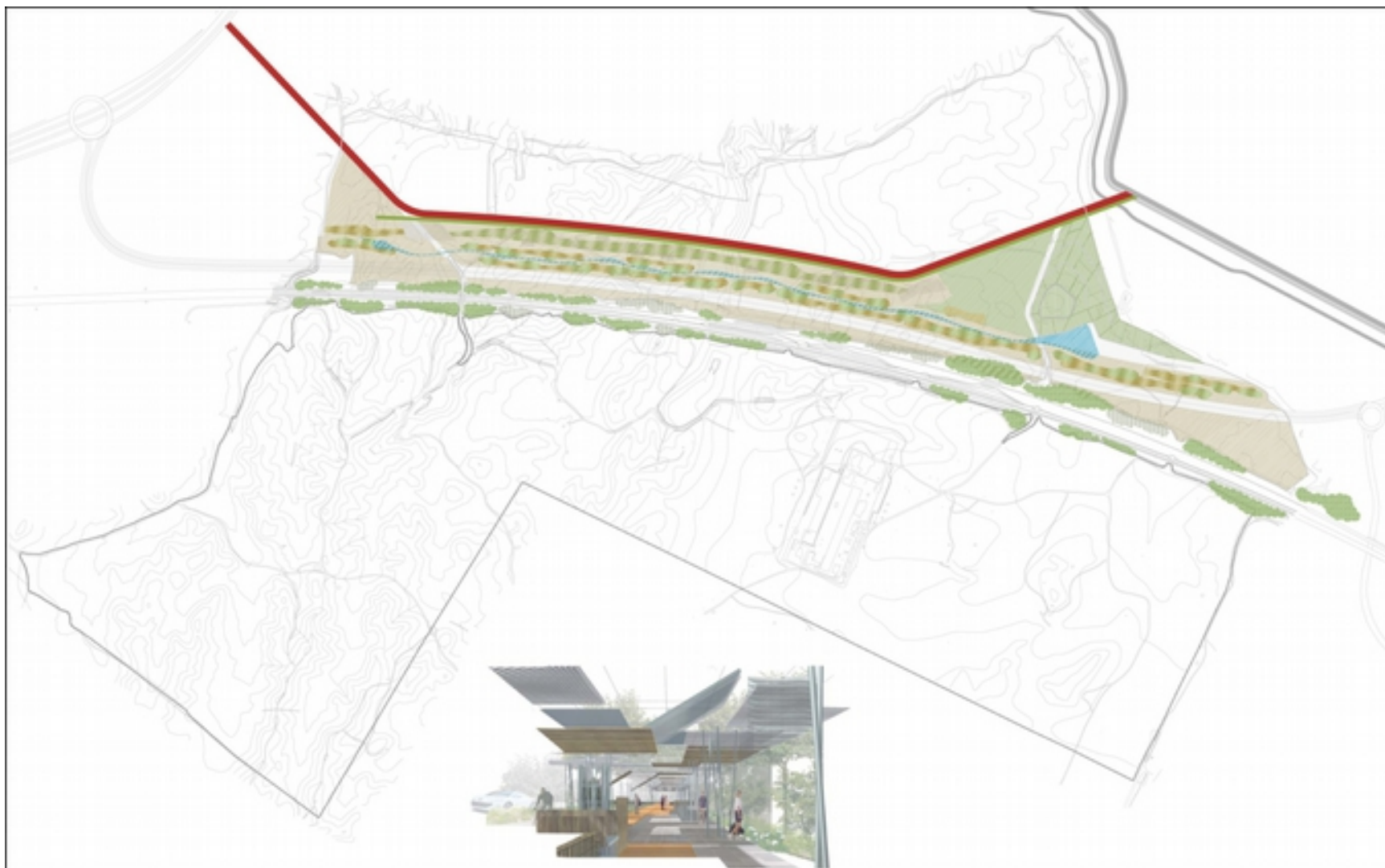
ATALAYA, UN PAISAJE HABITADO. PLANIFICACIÓN DE UN NUEVO MODELO URBANO A PARTIR DE LA BIODIVERSIDAD.



ANÁLISIS DE MODELOS URBANOS. REFERENCIAS

IDENTIFICACIÓN DE ARQUITECTURA POPULAR TRADICIONAL A MODELOS ACTUALES: RONDA, MÁLAGA - ALBAICÍN, GRANADA - VIVIENDAS EN COPENHAGUE, PAÍSES BAJOS

R.22



ATALAYA, UN PAISAJE HABITADO. PLANIFICACIÓN DE UN NUEVO MODELO URBANO A PARTIR DE LA BIODIVERSIDAD.



SICILIA Y ASOCIADOS ARQUITECTURA

AVANCE CONCEPTUAL DE LA PROPUESTA
EJE ESTRUCTURADOR DE LA INTERVENCIÓN



P.07

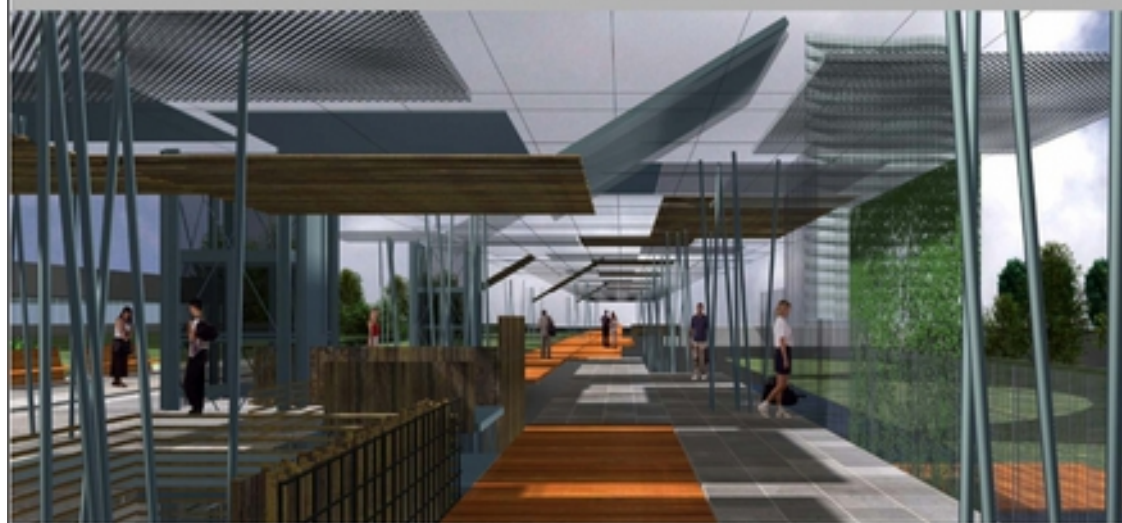
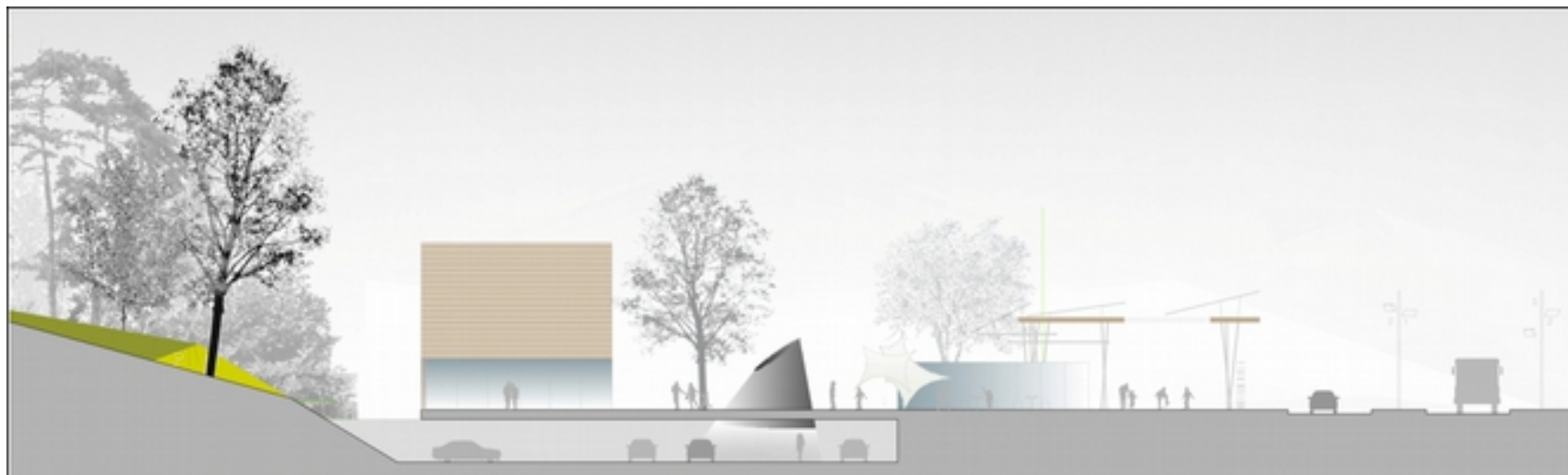
El propio territorio dirige toda la propuesta urbana.
Las diferentes escalas de la actuación, recoger la presencia de la agricultura como parte de su estado original.

- 1.- Espacios contemplativos y funcionales para el estudio del paisaje estepario y su disfrute como espacio de ocio urbano.
- 2.- La incorporación de invernaderos para el desarrollo de I+D+I en espacios vegetales.
- 3.- Incorporación de naturación y huertos en edificaciones residenciales, equipamientos y espacios urbanos.
- 4.- Implicación multidisciplinar en la incorporación y gestión energética.

Territory itself directs all the urban proposal.

The different intervention scales embrace the presence of the agriculture as part of its original state.

- 1.- contemplative and functional spaces for the study of the landscape and its enjoyment as urban space.*
- 2.- Incorporation of greenhouses for the I+D+I development in green spaces.*
- 3.- Incorporation of "naturation" and vegetable patches in residential buildings, equipments and urban spaces.*
- 4.- multidisciplinary implications in energy incorporation and its administration.*

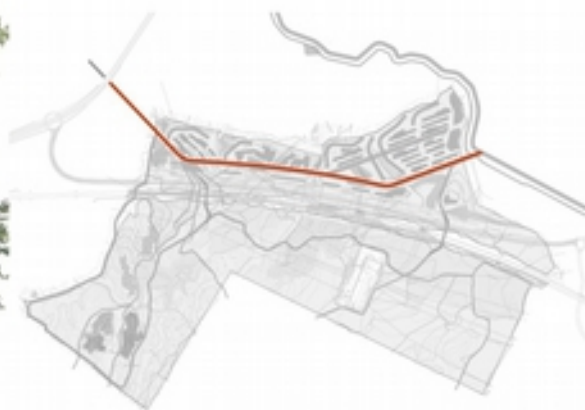


ATALAYA, UN PAISAJE HABITADO. PLANIFICACIÓN DE UN NUEVO MODELO URBANO A PARTIR DE LA BIODIVERSIDAD.



AVANCE CONCEPTUAL DE LA PROPUESTA
PAISAJE, MEDIOAMBIENTE Y VIDA. RAMBLA SOLAR

P.13



ATALAYA, UN PAISAJE HABITADO. PLANIFICACIÓN DE UN NUEVO MODELO URBANO A PARTIR DE LA BIODIVERSIDAD.



AVANCE CONCEPTUAL DE LA PROPUESTA
PAISAJE, MEDIOAMBIENTE Y VIDA, RAMBLA SOLAR

P.14



ATALAYA, UN PAISAJE HABITADO. PLANIFICACIÓN DE UN NUEVO MODELO URBANO A PARTIR DE LA BIODIVERSIDAD.



SICILIA Y ASOCIADOS ARQUITECTURA

AVANCE CONCEPTUAL DE LA PROPUESTA
PAISAJE, MEDIOAMBIENTE Y VIDA. CANAL IMPERIAL

P.15



ATALAYA, UN PAISAJE HABITADO. PLANIFICACIÓN DE UN NUEVO MODELO URBANO A PARTIR DE LA BIODIVERSIDAD.



sierra y asociados arquitectura

AVANCE CONCEPTUAL DE LA PROPUESTA
PAISAJE, MEDIOAMBIENTE Y VIDA, CENTRO DE INVESTIGACION CAMPUS

P.16



ATALAYA, UN PAISAJE HABITADO. PLANIFICACIÓN DE UN NUEVO MODELO URBANO A PARTIR DE LA BIODIVERSIDAD.



AVANCE CONCEPTUAL DE LA PROPUESTA
PAISAJE, MEDIOAMBIENTE Y VIDA. NATURALEZA E INVESTIGACIÓN



ATALAYA, UN PAISAJE HABITADO. PLANIFICACIÓN DE UN NUEVO MODELO URBANO A PARTIR DE LA BIODIVERSIDAD.



AVANCE CONCEPTUAL DE LA PROPUESTA
PAISAJE, MEDIOAMBIENTE Y VIDA. NATURALEZA Y OJO

P.18

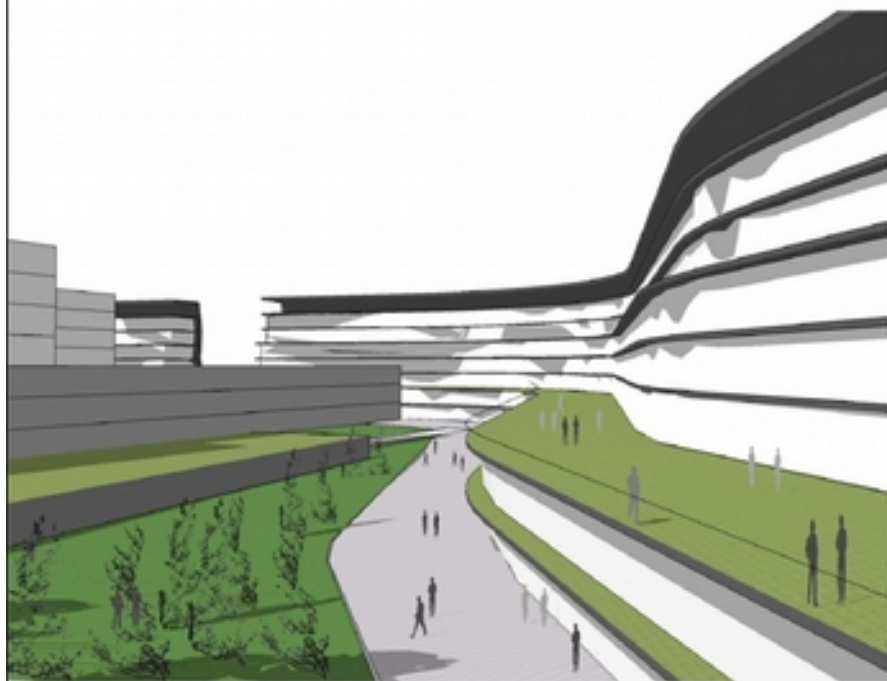


ATALAYA, UN PAISAJE HABITADO. PLANIFICACIÓN DE UN NUEVO MODELO URBANO A PARTIR DE LA BIODIVERSIDAD.



AVANCE CONCEPTUAL DE LA PROPUESTA
PAISAJE, MEDIOAMBIENTE Y VIDA. NATURALEZA Y OCIO. AREA RESIDENCIAL

P.19

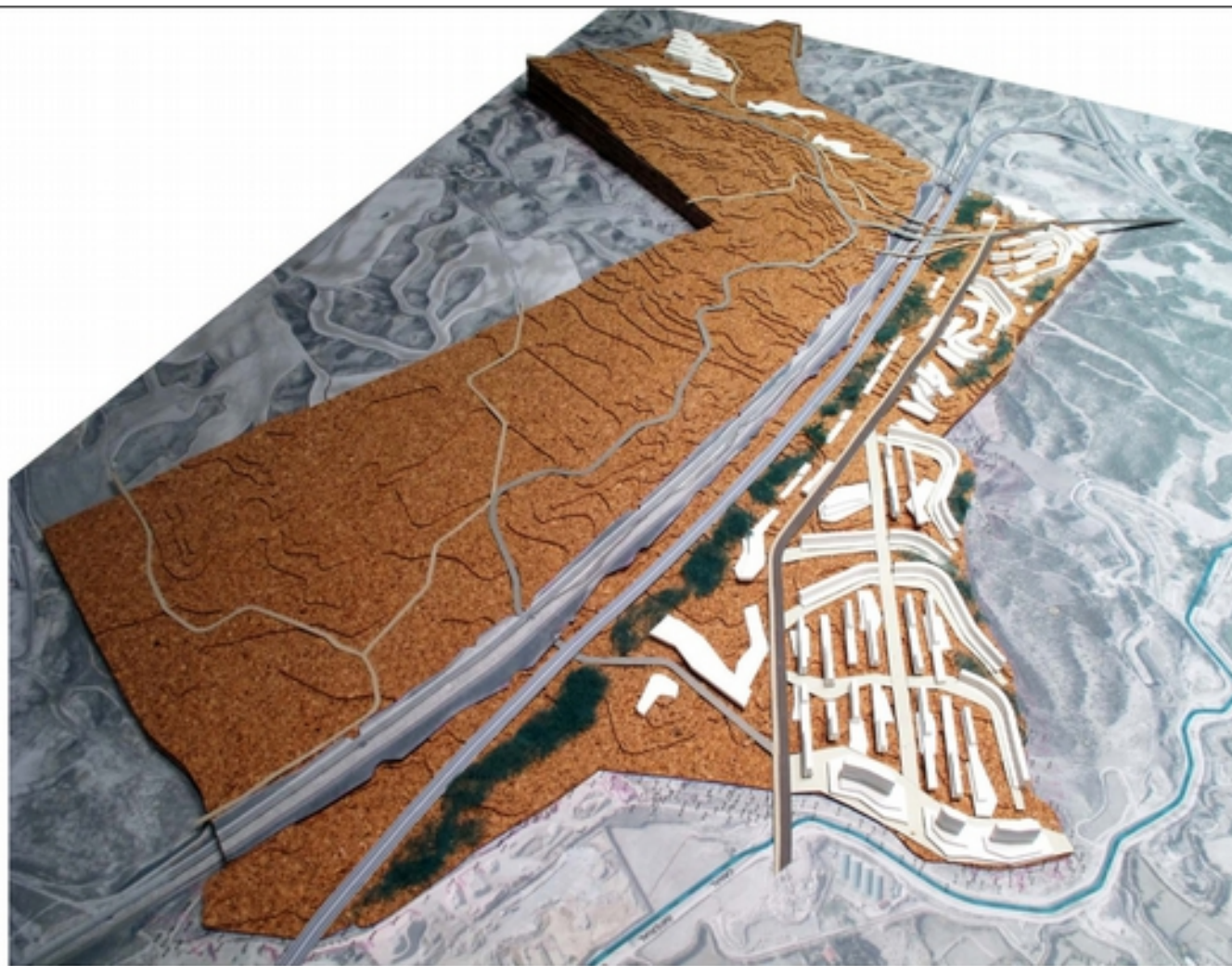


ATALAYA, UN PAISAJE HABITADO. PLANIFICACIÓN DE UN NUEVO MODELO URBANO A PARTIR DE LA BIODIVERSIDAD.



AVANCE CONCEPTUAL DE LA PROPUESTA
DOCUMENTACIÓN FOTOGRÁFICA

P.20



ATALAYA, UN PAISAJE HABITADO. PLANIFICACIÓN DE UN NUEVO MODELO URBANO A PARTIR DE LA BIODIVERSIDAD.



SICILIA Y ASOCIADOS ARQUITECTURA

AVANCE CONCEPTUAL DE LA PROPUESTA
DOCUMENTACIÓN FOTOGRÁFICA

P.22

microrrevoluciones individuales
acercan el campo a nuestras vidas.



Todos podemos tener un huerto urbano.

EXPOSICIÓN HUERTOS URBANOS por ENTRES + SOHO

Individual **micro**revolutions
move closer the **land** to our lifes.



We all can have an urban vegetable patch.