



**Jornada Multifuncionalidad
de la Naturación Urbana
ETSIAAB 7 mayo 19**

Agricultura urbana y alimentación

**Marian Simón Rojo
GIAU+S**

**Universidad Politécnica de
Madrid**

COST ACTION Urban Agriculture Europe

Urban = INTRA urbaine + PERI urbaine



UA
UPA
UPAF

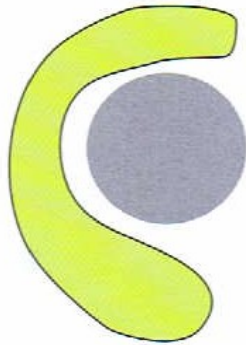


Women make up the majority of an estimated 6000 urban farmers in Cape Town. Green Renaissance

AGRICULTURA URBANA

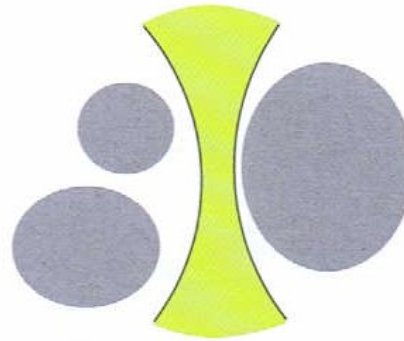
PLANES/ESTRATEGIAS ALIMENTARIAS

AGRICULTURA Y ALIMENTACION URBANAS



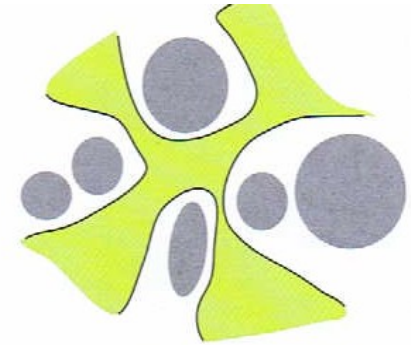
UA as part of a Green Belt:

- Belvedere Park, Cologne
- Ceinture Verte, Toulouse
- Anillo Verde, Vitoria-Gasteiz
- Berliner Barnim



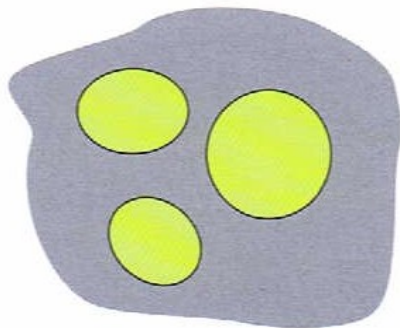
UA as a Green Corridor:

- le parc fertile, Geneva
- Espai rural de Gallecs
- Pferdelandpark, Aachen



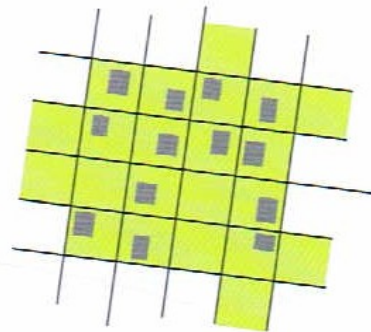
UA as a Green Network:

- Green C, Bonn
- Landschaftspark Mechtenberg, Ruhr



UA as a Green Patch:

- Parc des Lilas, (near) Paris
- Landschaftspark Duisburg-Nord
- Landschaftspark Herzberge, Berlin



UA as a Green Matrix:

- Family Gardens, Nitra Zobor

Typology

Gardening
Level



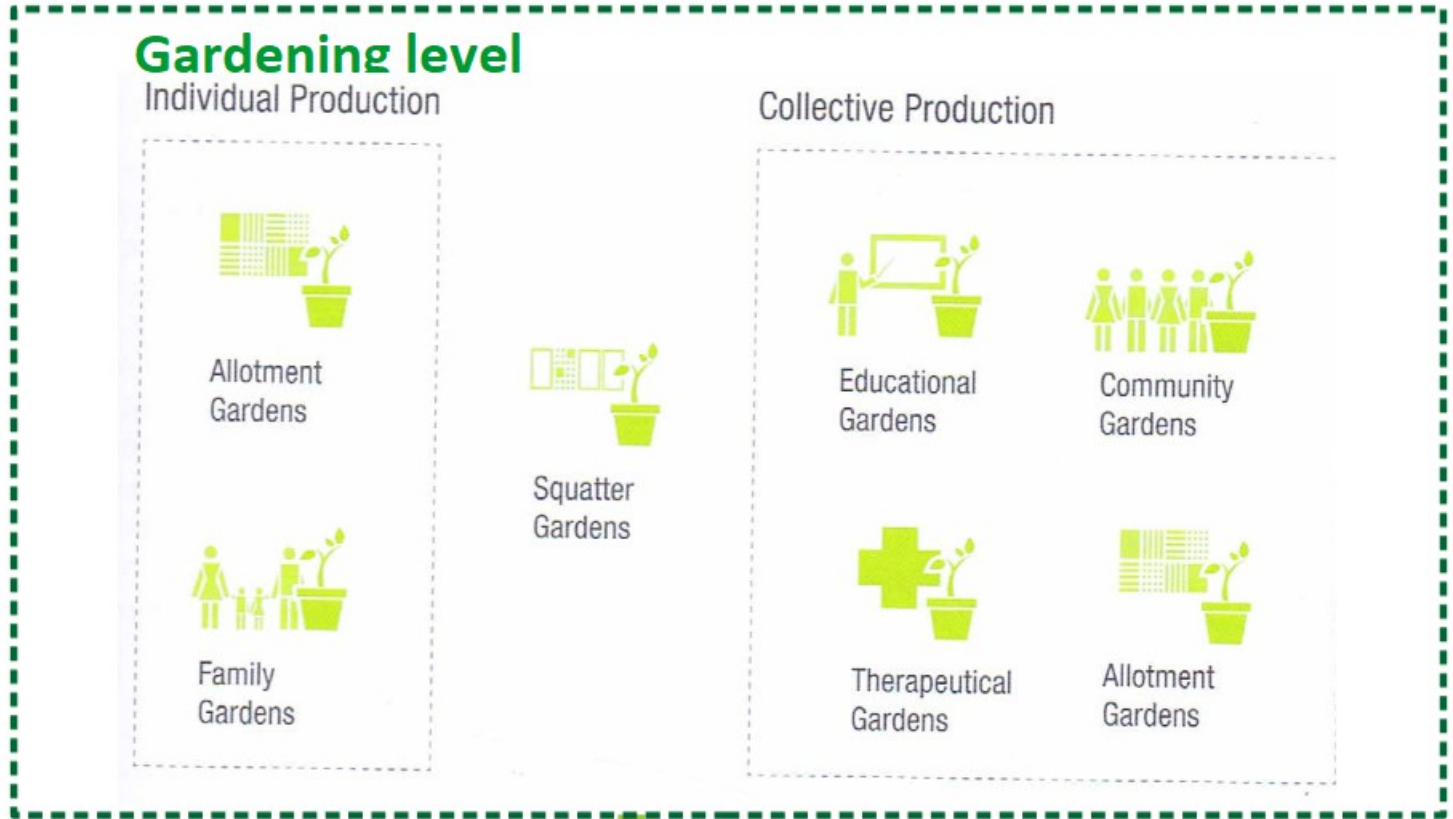
Farming
Level



COST-Action Urban Agriculture Europe

Fuente: Atlas COST Action URBAN AGRICULTURE EUROPE

Tipology



COST-Action Urban Agriculture Europe

Fuente: Simon Rojo et al. From Urban Food Gardening to Urban Farming. 2016

Tipology

Farming Level: biological agrarian production is at the core of a business activity.

Urban Farming intentionally adapted and taking advantage of proximity to the city

Non Urban Oriented Farming business as usual

Lambhagi, Reykjavik, Local Food Farm



Area size: 4,1 hectares
 Urban Agriculture type: Local food farm
 Timeline: from 1979 until today
 Weblink: <http://lambhagi.is/>
 Author: Salvör Jonsdóttir

Organic Farm Radl



Area size: 170 hectares
 Urban Agriculture type: Local food farm
 Timeline: from 01.1985
 Weblink: www.erdbeerwelt.at
 Weblink: <http://www.biohof-radl.at>
 Info PDF: [Business model Canvas](#)
 Author: Helene Weissinger

Tipology

Farming Level:

On-site experiences



Leisure Farms



Social Farms



Educational Farms



Therapeutical Farms

Flows



Local Food+ Farms



Cultural Heritage Farms



Experimental Farms



Environmental Farms



FOOD & CITIES

THE ROLE OF CITIES FOR ACHIEVING THE SUSTAINABLE DEVELOPMENT GOALS



The MUFPP framework is organized in 6 categories (Governance, Sustainable Diets and Nutrition, Social and Economic Equity, Food Production, Food Supply and Distribution, Food Waste) that recommend 37 actions, here below connected with SDGs targets.



1. Governance
6 recommended actions
SDG targets: 16.6 - 17.14



4. Food Production
7 recommended actions
SDG targets: 2.3 - 8.4 - 12.2



2. Sustainable Diets and Nutrition
7 recommended actions
SDG targets: 2.1 - 2.2 - 3.4 - 6.1



5. Food Supply and Distribution
7 recommended actions
SDG targets: 9.1 - 12-6 - 12.7



3. Social and Economic Equity
6 recommended actions
SDG targets: 8.3 - 8.2



6. Food Waste
4 recommended actions
SDG targets: 12.3 - 17.7

Estrategia de alimentación saludable y sostenible Madrid



Eje GOBERNANZA

Diseño, impulso y desarrollo de las políticas públicas dirigidas a construir sistemas alimentarios saludables, sostenibles y resilientes se debe hacer desde la corresponsabilidad y la colaboración de todos los sectores del sistema alimentario, incluidas las autoridades locales, los entes técnicos y académicos, la sociedad civil, los pequeños productores y el sector privado.

01 COORDINACIÓN Y COOPERACIÓN



Eje CULTURA ALIMENTARIA

Las vecinas y vecinos de Madrid deben tener acceso a una dieta saludable, segura, culturalmente adecuada y ambientalmente sostenible. La estrategia refuerza y amplía la difusión de dietas sostenibles (saludables, seguras, culturalmente adecuadas, ambientalmente sostenibles y fundadas en los derechos) en los programas de promoción de la salud y en campañas de comunicación y formación a favor de estilos de vida saludables.

- 02 DIFUSIÓN DE UNA CULTURA DE ALIMENTACIÓN SALUDABLE Y SOSTENIBLE
- 03 SENSIBILIZACIÓN DE LA COMUNIDAD EDUCATIVA
- 04 PROMOCIÓN DE LA ALIMENTACIÓN SALUDABLE Y SOSTENIBLE



Eje DERECHO A LA ALIMENTACIÓN

Un sistema alimentario sostenible debe contribuir a garantizar el derecho a alimentos saludables y suficientes de los colectivos sociales más vulnerables, con enfoque de género e interseccionalidad.

- 05 ACCESIBILIDAD DE LA POBLACIÓN VULNERABLE A UNA ALIMENTACIÓN APROPIADA
- 06 ALIMENTACIÓN SALUDABLE Y SOSTENIBLE EN PROGRAMAS MUNICIPALES DE SERVICIO DE ALIMENTOS
- 07 PREVENCIÓN Y ABORDAJE DE LA OBESIDAD INFANTIL Y LA INSEGURIDAD ALIMENTARIA
- 08 APROVECHAMIENTO DE EXCEDENTES ALIMENTARIOS



Eje IMPULSO DEL SECTOR AGROALIMENTARIO SOSTENIBLE

Un sistema alimentario sostenible es aquel que logra proteger el territorio, facilitar la producción y la transformación alimentaria en ámbitos urbanos y periurbanos y establecer alianzas con el medio rural. Es decir, aquel que



Eje COMPRA PÚBLICA, COMERCIO Y RESTAURACIÓN

Un sistema alimentario sostenible favorece los canales cortos de comercialización y la conexión entre el medio rural y el urbano. Apoya, a su vez, los mercados municipales públicos y la Economía Social y Solidaria. Aprovecha el potencial de la compra pública para materializar el derecho a



Eje RESIDUOS Y DESPERDICIO ALIMENTARIO

Es imprescindible reducir las pérdidas y prevenir el desperdicio de alimentos en todos los eslabones de la cadena alimentaria, sensibilizando a todas las partes implicadas. De forma complementaria a la reducción de desperdicios,



Tipology

Gardening level

Collective Production

Cultura alimentaria

Impulso sector

Desperdicio y residuos



Educational Gardens

Cultura alimentaria

Derecho alimentación

Residuos



Community Gardens

Cultura alimentaria



Therapeutic Gardens

Impulso sector

Derecho alimentación



Allotment Gardens



Estrategias (CANVAS Model)

Diferenciación integración vertical

Diversificación bienes y servicios

Reducir costes ampliar escala, recursos infrautilizados

Procomún recuperar control alimentos

Vivencias vender una historia, más que un producto

Lambhagi, Reykjavik, Local Food Farm



Area size: 4,1 hectares
 Urban Agriculture type: Local food farm
 Timeline: from 1979 until today
 Weblink: <http://lambhagi.is/>
 Author: Salvör Jonsdottir

Organic Farm Radl



Area size: 170 hectares
 Urban Agriculture type: Local food farm
 Timeline: from 01.1985
 Weblink: www.erdbeerwelt.at
 Weblink: <http://www.biohof-radl.at>
 Info PDF: [Business_model_Canvas](#)
 Author: Helene Weissinger

Recuperacion de espacios muy degradados de la ciudad para uso socio productivo



PARQUE HUERTA LA TABLADA





Capacitación, también para emprendimiento en economía social. Acceso a la tierra Y Semillas, pero también organización Ferias, flete, infraestructura, logística...)

Plan Agricultura Urbana Rosario (Argentina). Fuente: Marta Sánchez Minarro



MEMORIA ESTRATEGIA ALIMENTARIA
ASAMBLEA SEGUIMIENTO 13 MARZO 2019

17.VILLAVERDE



Programa Municipal de Huertos Comunitarios
Butarque, Huerto Ladis, El Cruce,



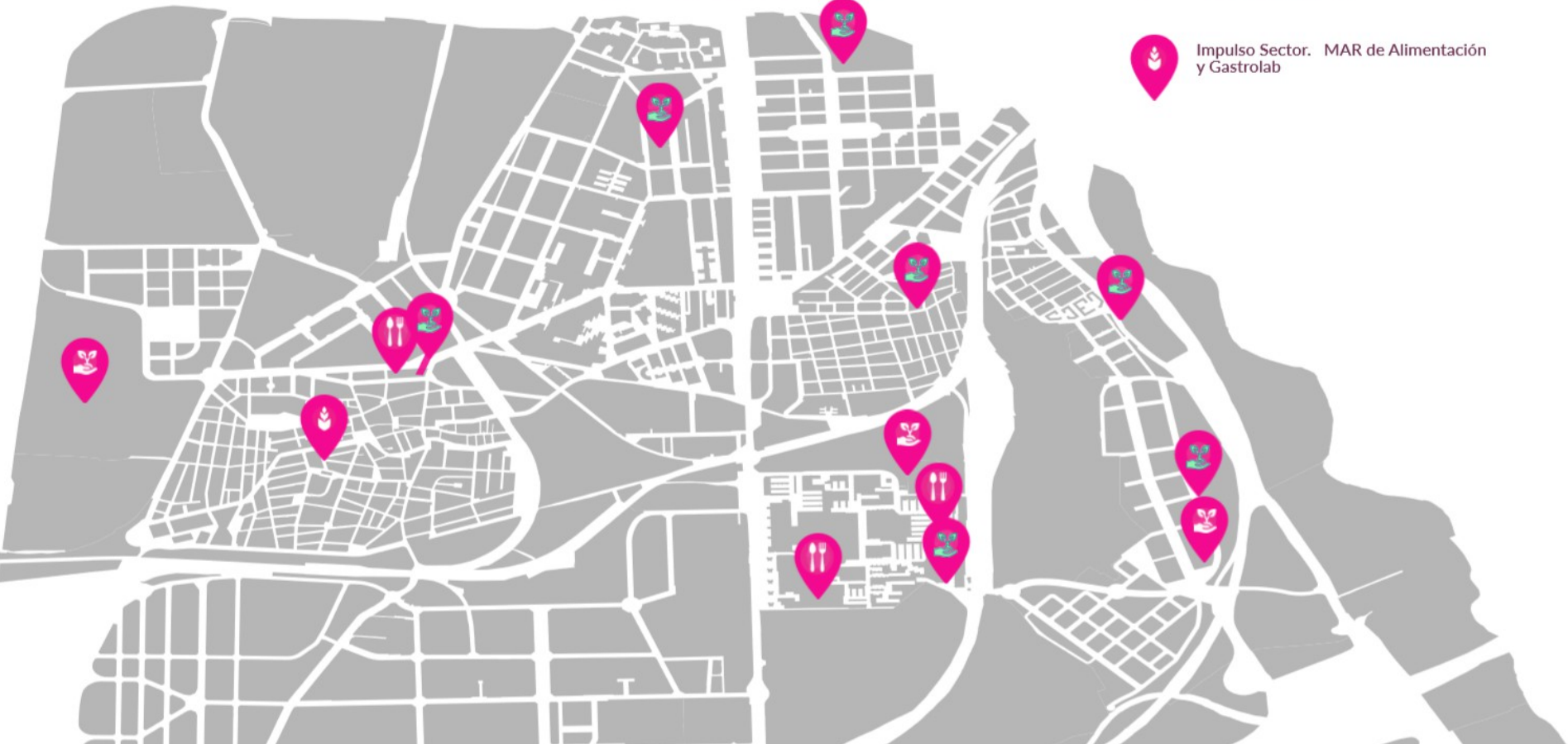
Programa Municipal de Huertos Escolares
CEIP Antonio Nebrija, CEIP Ausias March, CEIP
Barcelona, CEIP Cristóbal Colón, CEIP Los Rosales,
CEIP Sagunto, IES El Espinillo



Alimentos ecológicos y de comercio justo en
comedores:
Red Municipal de Escuelas Infantiles El Rocío,
La Luna, Los Pinos

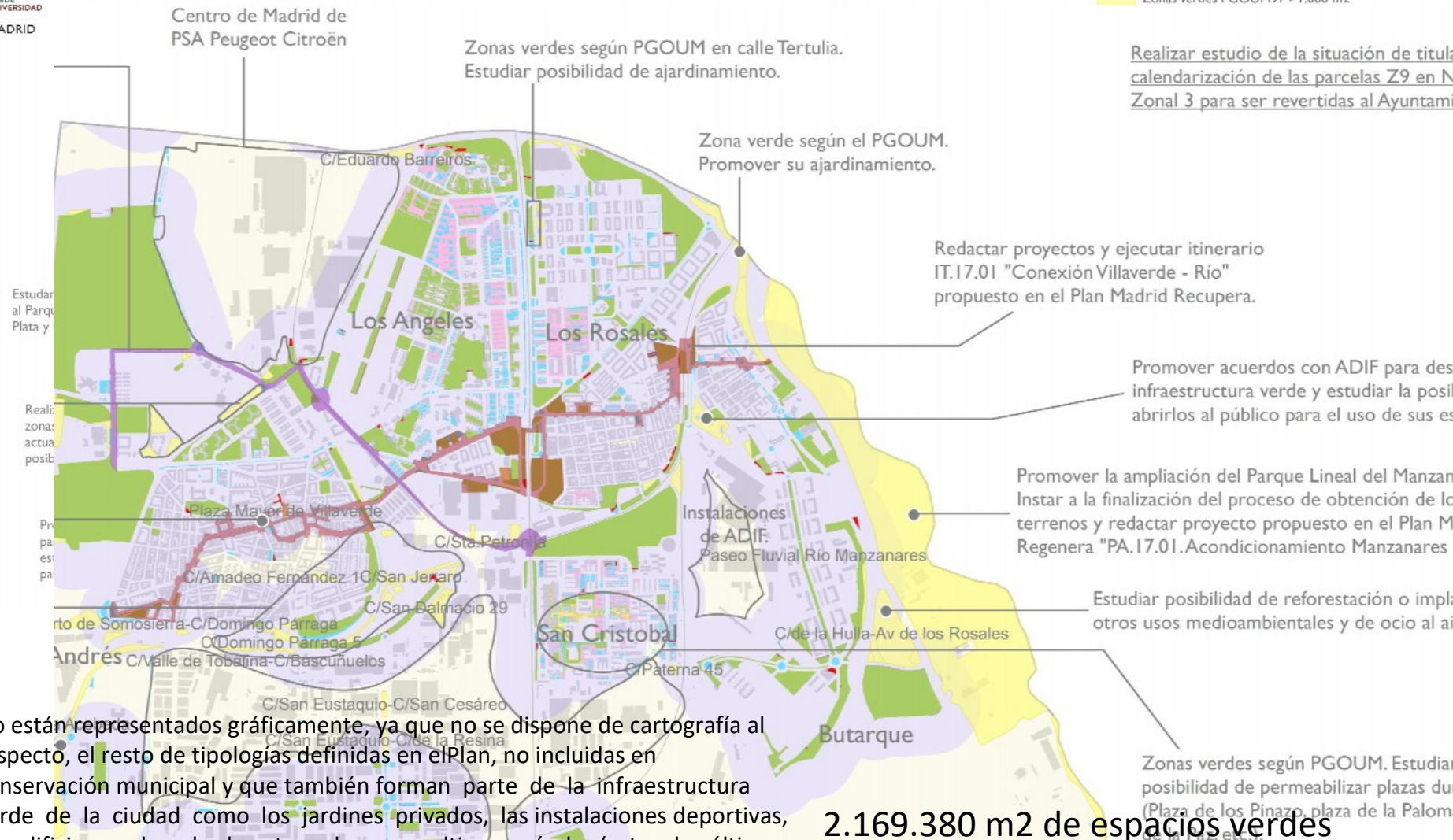


Impulso Sector. MAR de Alimentación
y Gastrolab



ACCIONES POR DISTRITO EN ZONAS VERDES
DISTRITO VILLAVERDE

- Zonas Verdes Conservación municipal >1.000 m2
- Zonas Verdes conservación municipal <1.000 m2. Tipologías de Infraestructuras Ajardinadas y Espacios Verdes Institucionales de conservación municipal
- Zonas Verdes PGOUM97 >1.000 m2



Realizar estudio de la situación de titularidad y calendarización de las parcelas Z9 en Nave de la Paz y Zonal 3 para ser revertidas al Ayuntamiento.

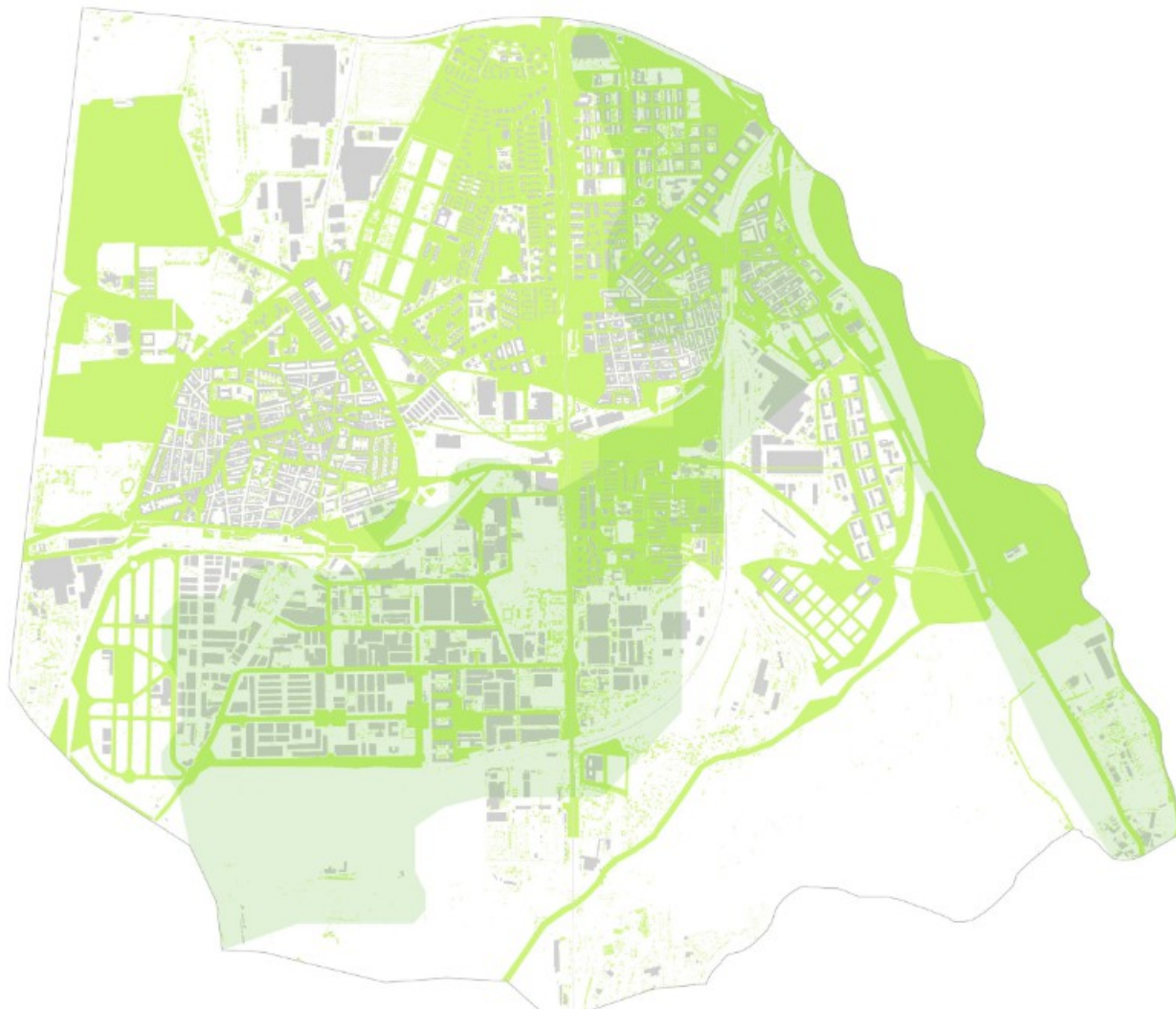
No están representados gráficamente, ya que no se dispone de cartografía al respecto, el resto de tipologías definidas en el Plan, no incluidas en conservación municipal y que también forman parte de la infraestructura verde de la ciudad como los jardines privados, las instalaciones deportivas, los edificios verdes y los huertos urbanos y cultivos agrícolas (estos dos últimos incluidos dentro de la tipología "vegetación seminatural")

2.169.380 m2 de espacios verdes
 De ellos, 2.000 m2 de huertos



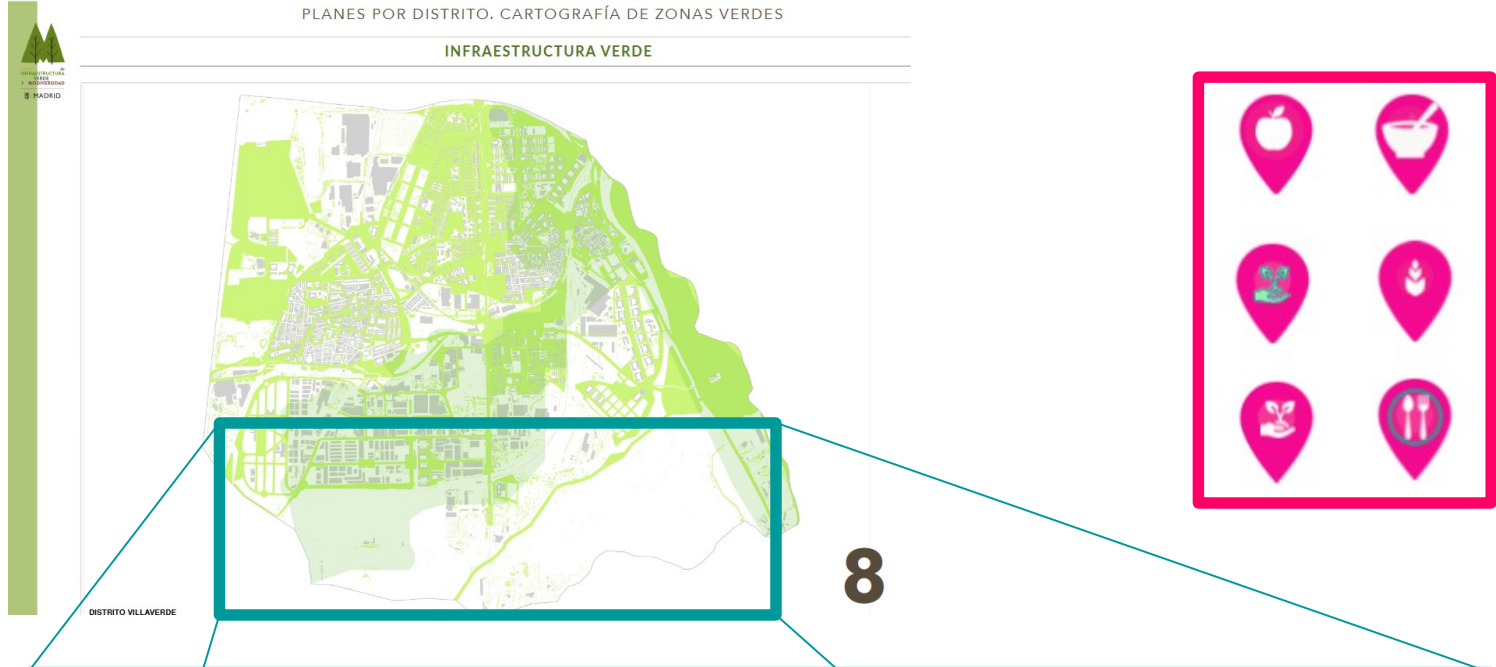
PLANES POR DISTRITO. CARTOGRAFÍA DE ZONAS VERDES

INFRAESTRUCTURA VERDE



PLANES POR DISTRITO. CARTOGRAFÍA DE ZONAS VERDES

INFRAESTRUCTURA VERDE





Gracias

Agricultura urbana y alimentación

Marian Simón Rojo
m.simon@upm.es

GIAU+S

**Universidad Politécnica de
Madrid**