



Valoración socio-cultural de los servicios generados por huertos urbanos comunitarios.

Caso de estudio del municipio de Madrid.

Marta Hernández



Laboratorio de Socio-ecosistemas



Universidad Autónoma de Madrid

INTRODUCCIÓN

- Acciones COST
- Marco conceptual de servicios de los ecosistemas. La ciudad como generadora de servicios.

OBJETIVO

- Determinar la contribución de los huertos urbanos al bienestar humanos mediante los servicios que generan.

METODOLOGÍA

- Área de estudio: municipio de Madrid
- Metodología: Revisión bibliográfica, observación no participante, entrevistas semi-estructuradas y cuestionarios.

RESULTADOS PRELIMINARES

- Inventariado y caracterización de los huertos urbanos comunitarios
- Identificación de servicios de los ecosistemas
- Valoración media de los servicios generados por los huertos urbanos

CONCLUSIONES PRELIMINARES

- Los servicios culturales son los más evidentes y percibidos
- Contribución modesta de los servicios de abastecimiento y regulación



Introducción : **Acciones COST** (European Cooperation in Science and Technology)



Urban Allotment Gardens in European Cities- Future, challenges and lessons learned. COST Action TU1201

OBJETIVOS. Principal y específicos.

Mejorar la comprensión y gestión de los huertos en aspectos políticos, sociales, ecológicos y diseño urbano dentro de ciudades europeas.

Integración social mediante las relaciones entre diferentes grupos sociales y su relación con las prácticas en los huertos

Funciones ecológicas de los huertos urbanos

Integración de los huertos con la morfología urbana

Enfoques integrados en el desarrollo urbano

Difundir conclusiones de la Acción COST (nuevas políticas y directrices)

DIRIGIDO A

Responsables políticos
Planificadores urbanos
Profesionales en agricultura/horticultura urbana
Etc.



Instituciones europeas



Comunidad académica



Jóvenes investigadores



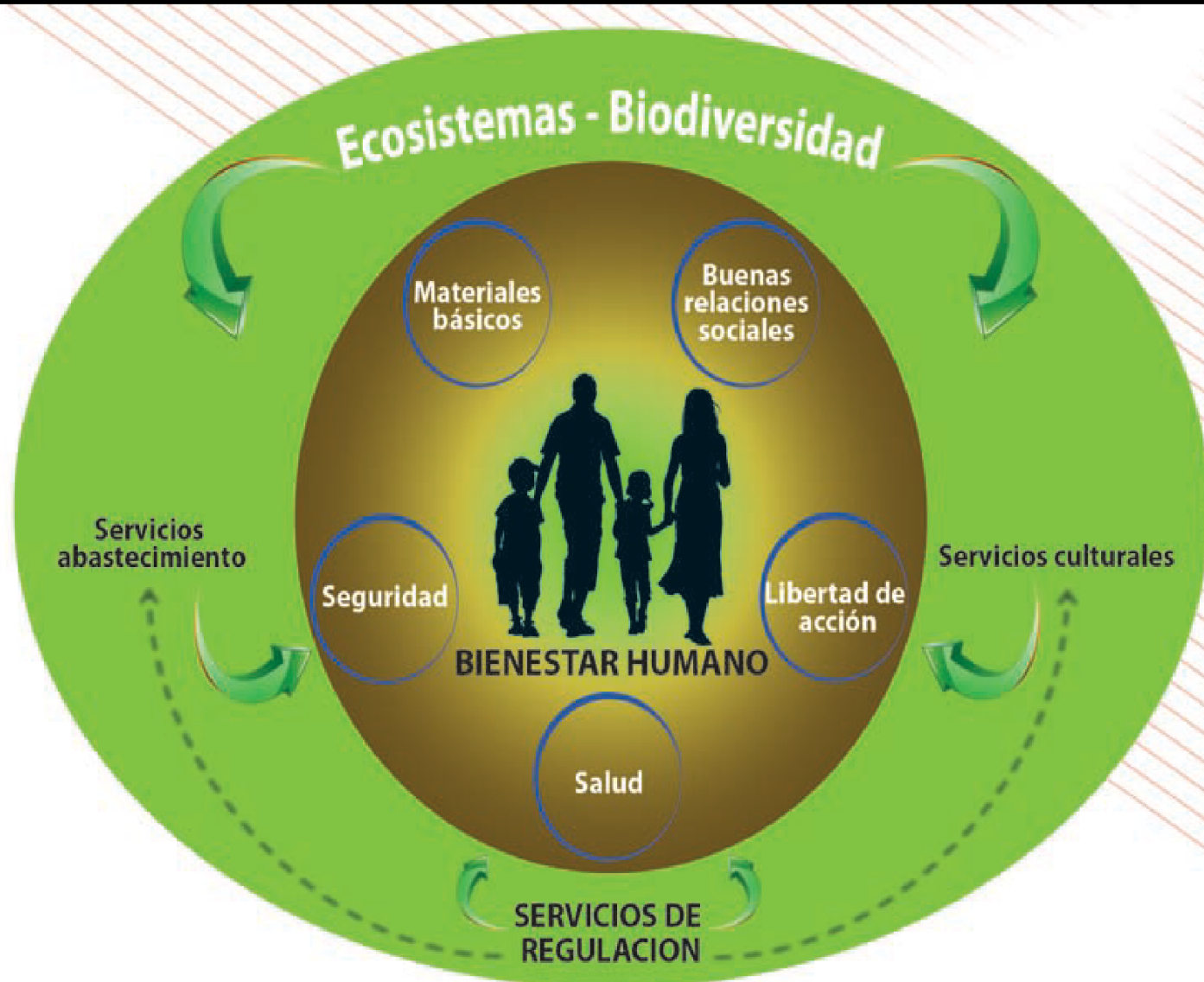


Introducción : **Servicios y bienestar humano**

ABASTECIMIENTO

REGULACIÓN

CULTURALES



Fuente: Evaluación de los Ecosistemas del Milenio de España, 2011.



Introducción: La ciudad como socio-ecosistema

La ciudad como socio-ecosistema con unidades suministradoras de servicios que disminuyan la presión de las ciudades sobre otros ecosistemas naturales y que generen bienestar a sus habitantes. Los huertos como refugio

CONSERVACIÓN DE LOS ECOSISTEMAS Y LA BIODIVERSIDAD DE ESPAÑA PARA EL BIENESTAR HUMANO
LA CIUDAD COMO SOCIOECOSISTEMA

SERVICIOS DE ABASTECIMIENTO

- MANEJO DE AGUAS PLUVIALES
- ALMACENAMIENTO
- COMPOSTAJE
- ALBERGUE

SERVICIOS DE REGULACIÓN

- REGULACIÓN DE LA TEMPERATURA
- REGULACIÓN DE LA CALIDAD DEL AGUA
- REGULACIÓN DE LA CALIDAD DEL AIRE
- REGULACIÓN DE LA CALIDAD DEL SUELO
- PROTECCIÓN DEL CLIMA
- PROTECCIÓN DE LA BIODIVERSIDAD

SERVICIOS CULTURALES

- OPORTUNIDADES EDUCATIVAS
- OPORTUNIDADES DE RECREACIÓN
- OPORTUNIDADES DE INTERACCIÓN SOCIAL
- OPORTUNIDADES DE PARTICIPACIÓN
- OPORTUNIDADES DE BIENESTAR
- OPORTUNIDADES DE BIENESTAR PSICOLÓGICO

SECEB - SOCIEDAD ESPAÑOLA DE CONSERVACIÓN DE ECOSISTEMAS Y BIODIVERSIDAD



Objetivos: **general y específicos**

- **General:** Determinar la contribución de los huertos urbanos al bienestar humanos mediante los servicios que generan.
- **Específicos:**
 - Inventariado y caracterización de los huertos urbanos dentro del municipio de Madrid.
 - Identificación y caracterización de los servicios generados en los huertos urbanos.
 - Valoración socio-cultural de los servicios generados por los huertos urbanos.





Metodología: Área de estudio

- Huertos urbanos comunitarios: huertos dentro de la ciudad gestionados en su totalidad o en parte de manera comunitaria.
- Municipio de Madrid, dentro de la Red de Huertos Urbanos Comunitarios de Madrid (Rehdmad).
- 24 huertos de estudio dentro de la Red de Huertos Urbanos de Madrid:
 - 10 asociados a la ERA y M
 - 2 asociados a la universidad
 - 2 asociados a colegios/IE
 - 1 asociado al Ayuntamiento
 - 9 sin asociar



Metodología: **cuantitativas y cualitativas**

• **Cuantitativas y cualitativas :**

Revisión bibliográfica	- Literatura científica
Observación no participante	- Reuniones Rehdmad (septiembre 2012- mayo 2013) - Participación y trabajo en los 24 huertos (enero 2013- marzo 2013)
Entrevistas semi-estructuradas	- Entrevista abierta sobre la importancia y significado de huertos urbanos en Madrid
Cuestionarios	- Tamaño muestral: 72 - Free listing: identificación de servicios a priori. - Escala Likert: valoración de servicios propuestos
Grupos focales	- Valoración deliberativa con informantes clave





Resultados preliminares: Identificación de los servicios generados en los huertos urbanos.

Resultados preliminares: Caracterización de los huertos.

CAR

Direcc

Campo

Coord

Esque

10 m

Área.

Parce

Tipo d

caract

muy p

escom

La tex

correg

estiér

Orige

con tie



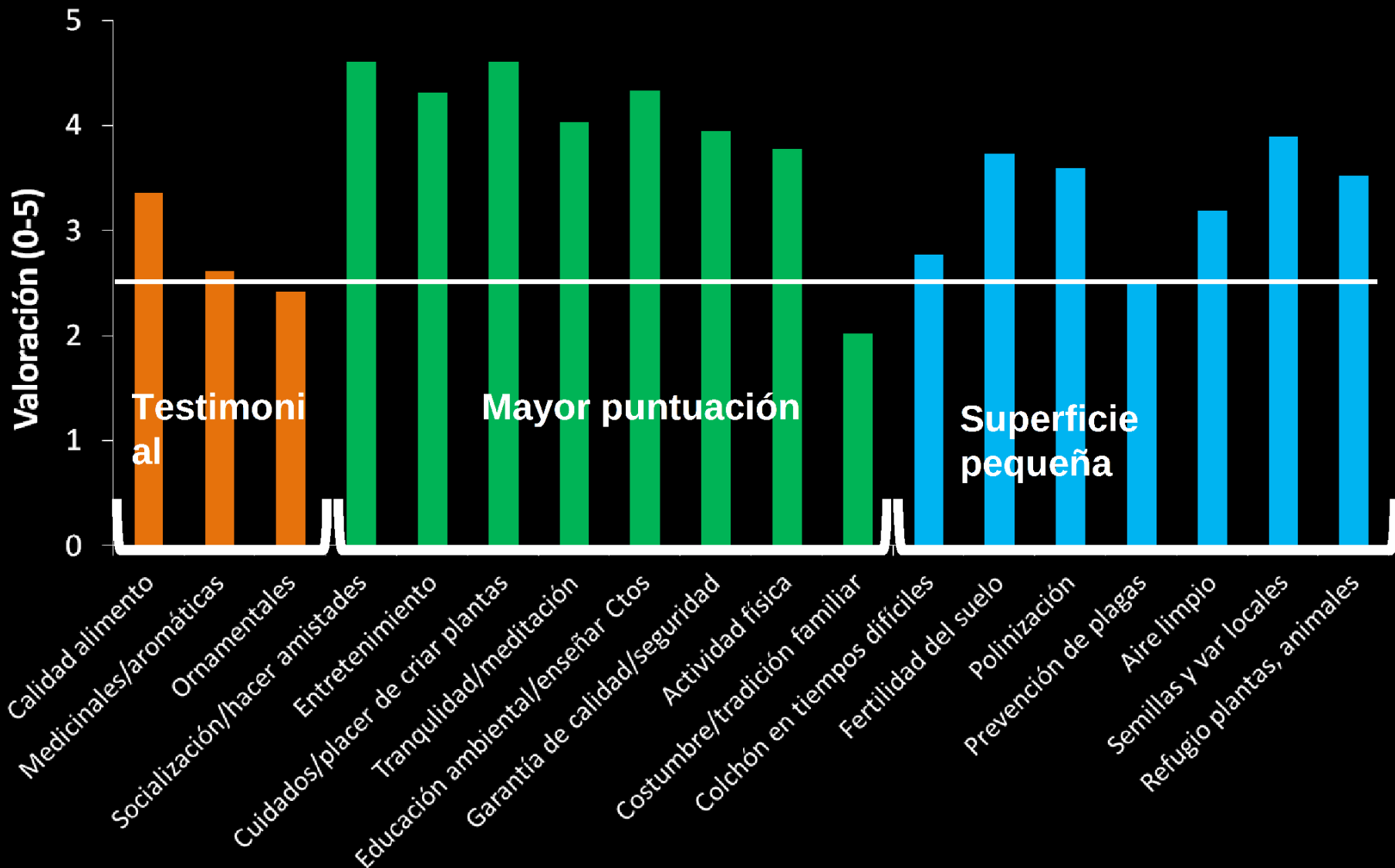
Socialización

n

iga,



Resultados preliminares: Valoración media de los servicios generados por los huertos urbanos





Conclusiones y discusiones preliminares: **mayor puntuación en servicios culturales**

Conclusiones preliminares:

- Mayor puntuación de servicios culturales (coincidiendo con hipótesis de partida):
 - Abastecimiento (alimentos): testimonial
 - Regulación: aportación modesta por superficie pequeña

Perspectivas:

- Devolución de datos para la Rehdmad
- Integración y devolución de datos como caso de estudio de la Acción COST



**¡Muchas gracias
por vuestra
atención!**

Marta Hernández
marta.hnndz@gmail.com

