

SEGUROS CRECIENTES DE HORTALIZAS

**XLIII SEMINARIO T.E. HORTICULTURA
27-05-2013 I.V.I.A. ELX/ELCHE.**

agoseguro 

SISTEMA ESPAÑOL DE SEGUROS AGRARIOS COMBINADOS

Basado en

▶ LA ADHESIÓN VOLUNTARIA AL SISTEMA

LOS AGRICULTORES: MEDIANTE LA SUSCRIPCIÓN DE UNA PÓLIZA DE SEGURO DE UNA DE LAS LÍNEAS DE SEGURO ESTABLECIDAS

LAS ENTIDADES ASEGURADORAS: MEDIANTE LA ADHESIÓN A AGROSEGURO

▶ LA UTILIZACIÓN DE LA TÉCNICA ASEGURADORA

▶ LA INTERVENCIÓN CONJUNTA DE INSTITUCIONES PÚBLICAS Y PRIVADAS

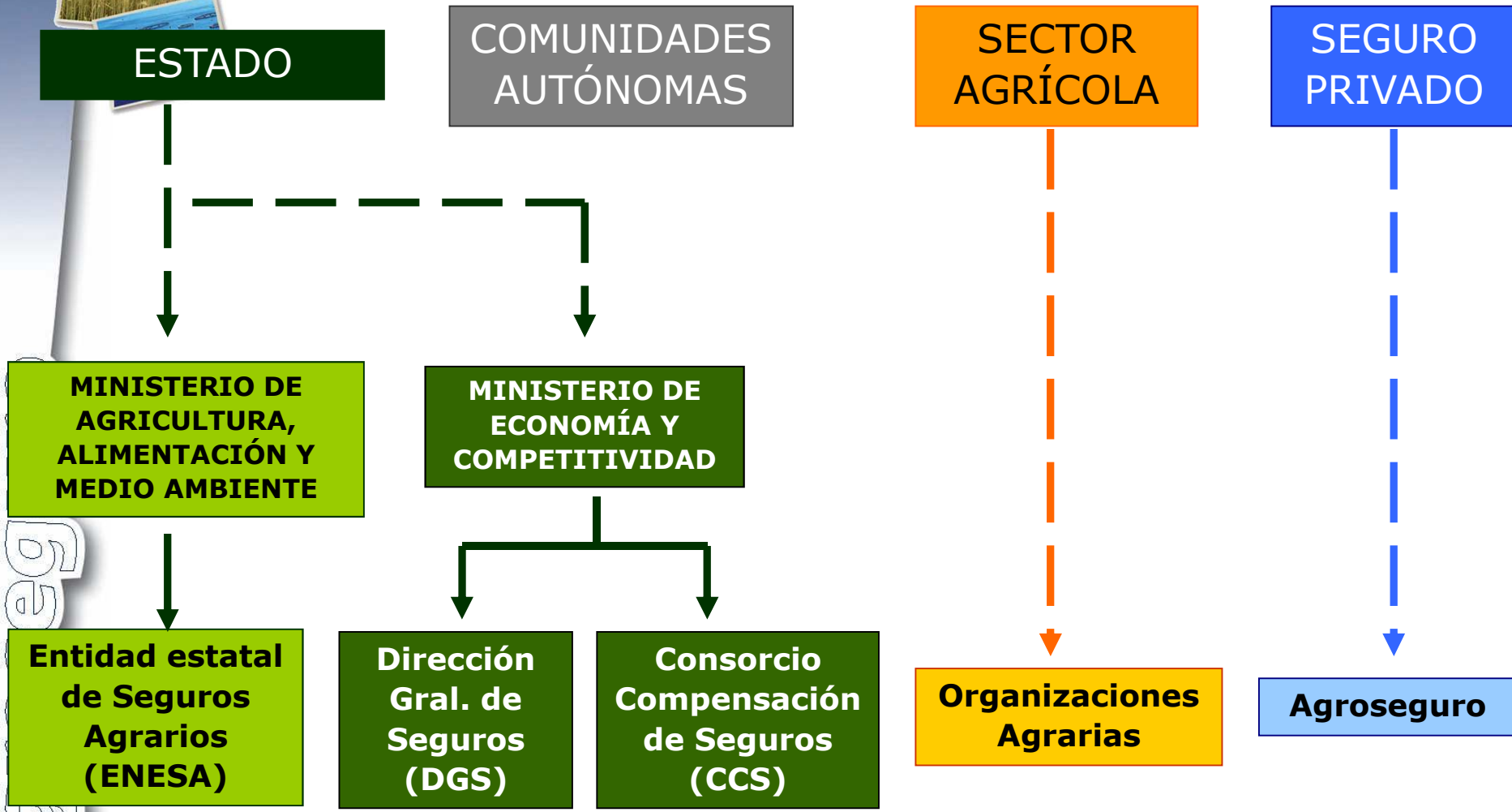
▶ LAS SUBVENCIONES DE LAS ADMINISTRACIONES CENTRAL Y AUTONÓMICA

agroseguro



SEGURO AGRARIO COMBINADO

INSTITUCIONES QUE INTERVIENEN



agroseguro



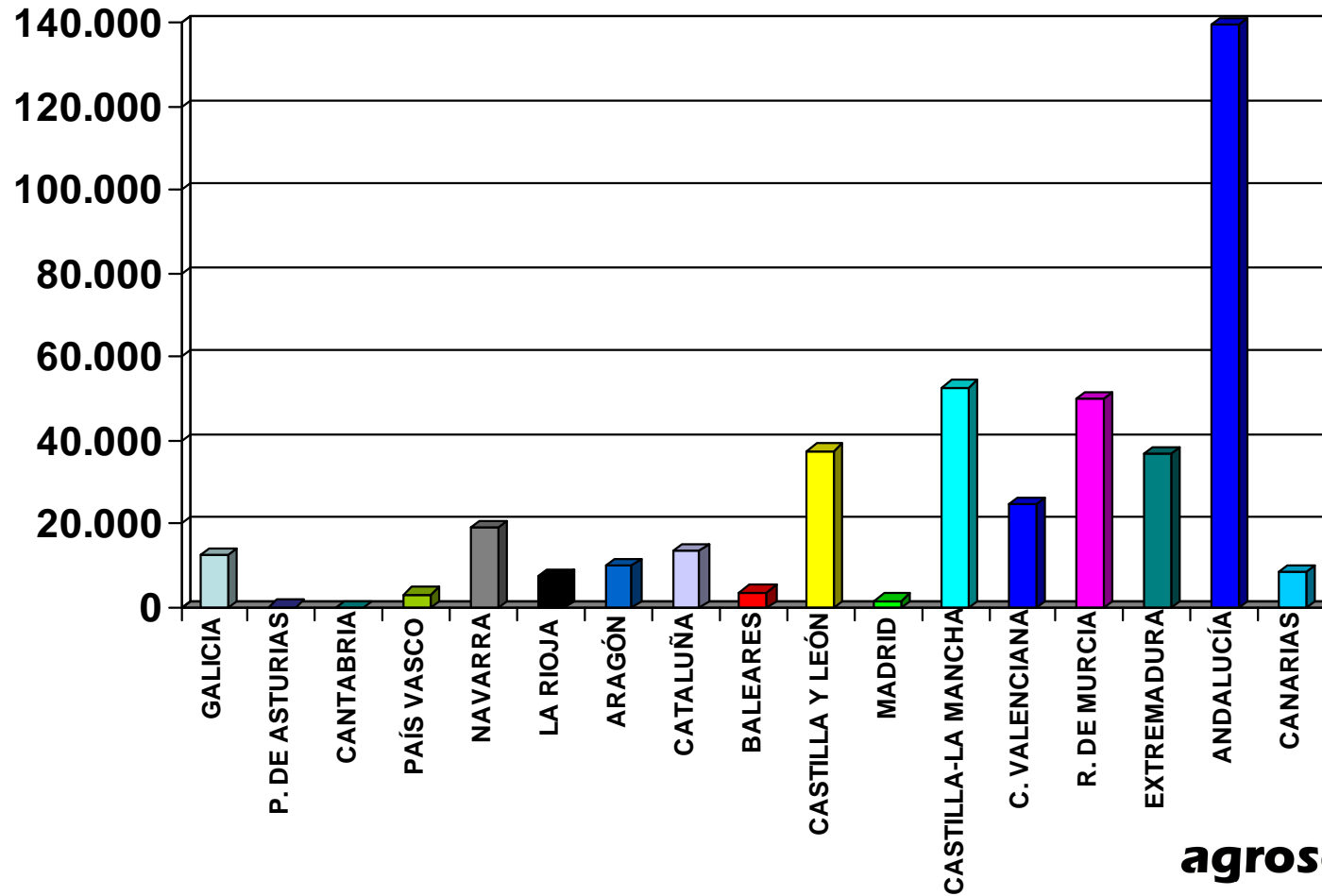
agroseguro



SEGURO CRECIENTE

SUPERFICIE CULTIVADA HORTALIZAS

Anuario MAGRAMA-2010



agroseguro





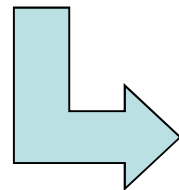
SEGURO CRECIENTE

SUPERFICIE CULTIVADA HORTALIZAS

Superficie Nacional = 42 1.625 has.

Superficie principales Comarcas = 206.772 has.

Superficie Bajo Segura = 6.146 has.



8^a Comarca a nivel Nacional

SEGURO CRECIENTE

SUPERFICIE ASEGURADA HORTALIZAS

Comunidades Autónomas	Superficie Asegurada (Has.)	Superficie Cultivada (Has.)	Implantación (%)
Andalucía	22.157	139.548	16%
Aragón	3.816	9.895	39%
Asturias	50	187	27%
Illes Balears	750	3.677	20%
Cantabria	17	7	
Castilla y León	2.773	37.681	7%
Castilla-La Mancha	26.262	52.867	50%
Catalunya	405	13.611	3%
Extremadura	18.421	36.950	50%
Galicia	15	12.422	0%
La Rioja	557	7.557	7%
Madrid	611	1.692	36%
Murcia	9.221	49.948	18%
Navarra	10.314	19.144	54%
País Vasco	113	3.142	4%
Valenciana	2.734	24.773	11%
Total Península e I.Balears	98.216	413.099	24%
Canarias	2.498	8.526	29%
Total Nacional	100.714	421.625	24%

VALOR PRODUCCIÓN ASEGURADA 2012: 1.600 M€

agroseguro



SEGUROS CRECIENTES DE HORTALIZAS

ASEGURAMIENTO POR LÍNEA- Plan 2012



Línea Creciente- Plan 2012	Superficie (Has.)	Capital asegurado(€)	Coste Neto(€)	Importe Cargo Tomador (€)
306- HORTALIZAS BAJO CUBIERTA	12.372	814.962.672	13.870.385	7.549.351
307- HORTALIZAS AIRE LIBRE OTOÑO INVIERNO	25.179	223.961.530	9.513.331	4.477.408
318- HORT AIRE LIBRE PRIMAVERA-VERANO	38.533	315.753.115	15.453.285	6.412.544
327- HORTALIZAS CICLOS SUCESIVOS	22.116	166.908.444	11.408.413	6.214.193
Total Península y Baleares	98.201	1.521.585.761	50.245.415	24.653.495
302- HORTALIZAS CANARIAS	1.612	20.658.253	612.117	262.805
308- TOMATE CANARIAS	885	45.486.942	1.558.909	659.814
Total C.A. Islas Canarias	2.498	66.145.195	2.171.026	922.619
324- MULTICULTIVO DE HORTALIZAS	15	378.116	13.676	6.820
Total Nacional	100.714	1.588.109.073	52.430.117	25.582.934

agroseg



SEGURO CRECIENTE

ASEGURAMIENTO POR CC.AA Plan 2012

2º valor de producciones aseguradas tras Cereales

25 % de Implantación media

ALTO POTENCIAL DE CRECIMIENTO

- Bajo cubierta: disponible un 82 %
- Aire libre:
 - litoral mediterráneo: 85%
 - cultivo de patata : 95 %





SEGURO CRECIENTE

SISTEMA DE GESTIÓN ADAPTADO A LAS NECESIDADES DE CADA AGRICULTOR

OBJETIVOS

- CLARIFICAR LA CONTRATACIÓN
- PRODUCTO ORIENTADO AL PRODUCTOR
- TRATO MÁS PERSONAL EN LA CONTRATACIÓN

agroseguro

SEGURO CRECIENTE

LÍNEAS DE SEGUROS DE HORTALIZAS



HORTALIZAS

**CC.AA. PENÍNSULA y
C.A. Illes Balears:**

**Línea 306:
Hortalizas Bajo Cubierta**

**Línea 307:
Hortalizas al Aire Libre de Otoño-Invierno**

**Línea 318:
Hortalizas al Aire Libre de Primavera-Verano**

**Línea 327:
Hortalizas al Aire Libre de Ciclos sucesivos**

**Línea 324:
Multicultivo de Hortalizas (A.Libre y B.Cubierta)**

**C.A.
Islas Canarias**

**Línea 302:
Hortalizas de Canarias**

**Línea 302:
TOMATE (Colectivo)**

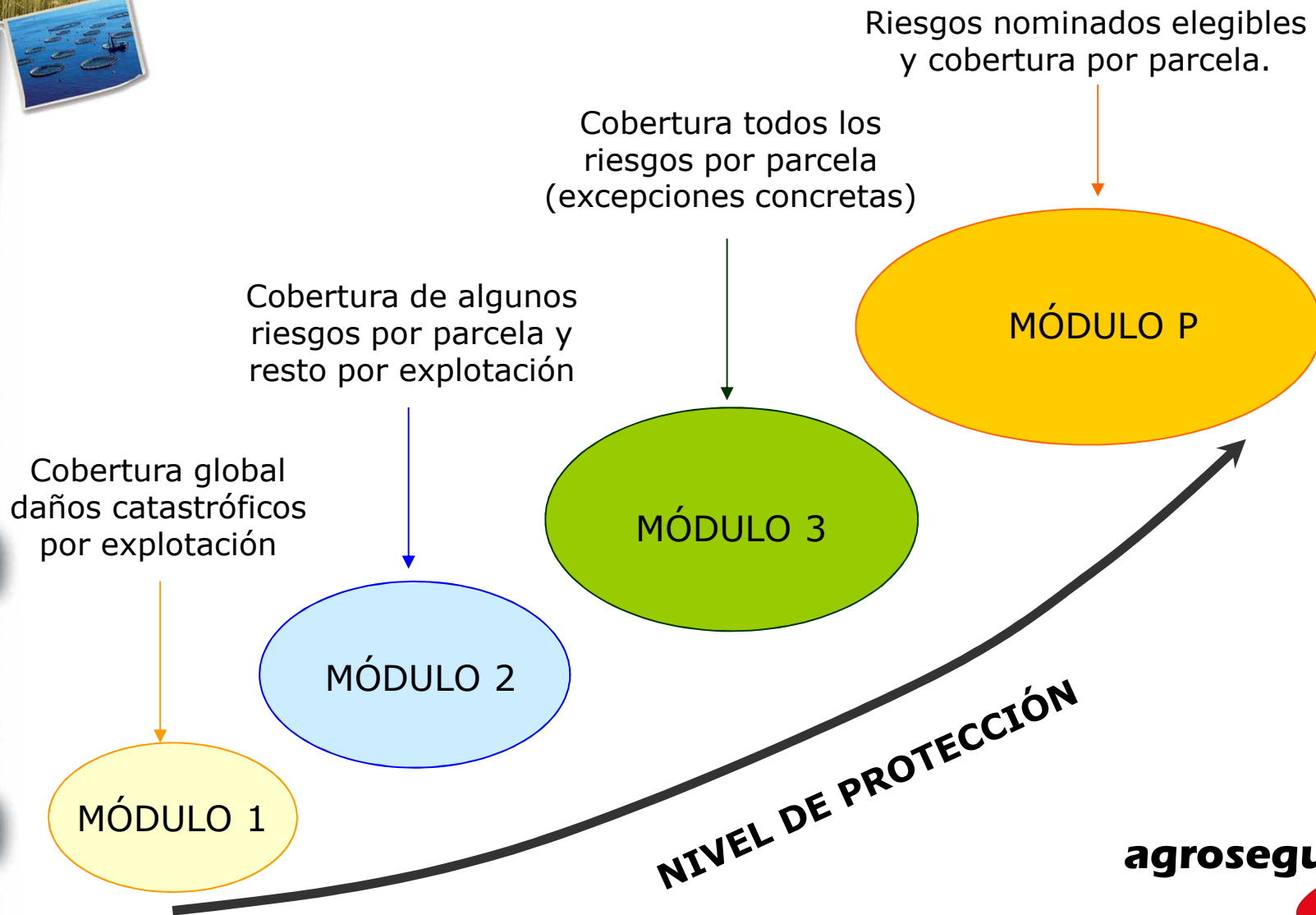
agroseguro

SEGURO CRECIENTE

MÓDULOS DE CONTRATACIÓN



agroseguro



SEGURO CRECIENTE

NUEVO RIESGO CUBIERTO (EXCEPTO EN MÓDULO P)

RESTO ADVERSIDADES CLIMÁTICAS

DEFINICIÓN:

Aquellas **adversidades climáticas** no definidas en los otros riesgos cubiertos (Ej. pedrisco, helada, riesgos excepcionales). Deben cumplirse una serie de condiciones:

- no controlables por el agricultor, y se deben cumplir las condiciones siguientes
- evento climático concreto, con fecha de ocurrencia o momento determinado
- afecte de forma generalizada a las producciones de la zona



SEGURO CRECIENTE

NUEVA GARANTÍA DE INSTALACIONES

	INSTALACIONES
RIESGOS CUBIERTOS	Los mismos que en la garantía de producción del Módulo contratado
CAPITAL ASEGURADO	100%
INDEMNIZACIÓN	Parcela
MÍNIMO INDEMNIZABLE	Menor entre 10% y 500€ para cortavientos y 600€ en estructuras antigranizo
FRANQUICIA	Sin franquicia



SEGURO CRECIENTE

INSTALACIONES ASEGURABLES PLAN 2013:

- Invernaderos.
- Mallas antigranizo y umbráculos.
- Microtúneles.
- Cortavientos artificiales.
- Sistemas de conducción.
- Cabezales de riego.
- Cabezales de Climatización.
- Redes de climatización.
- Redes de riego.

En todas ellas, hay una edad máxima de aseguramiento.



SEGURO CRECIENTE

HORTALIZAS AL AIRE LIBRE

OTOÑO – INVIERNO

(Inicio Suscripción: 1- Junio -2013)





HORTALIZAS AL AIRE LIBRE OTOÑO – INVIERNO

CULTIVOS ASEGURABLES:

Ajo, **Alcachofa**, Arándano, Batata, Boniato, Cardo, Espárrago, Frambuesa, Fresa y Fresón, Grosella, **Guisantes Verdes**, **Habas Verdes**, Mora, y **Patata**.



SEGURO CRECIENTE

HORTALIZAS AL AIRE LIBRE

PRIMAVERA – VERANO

(Inicio Suscripción: 1- Enero -2012)





HORTALIZAS AIRE LIBRE

PRIMAVERA VERANO

CULTIVOS ASEGURABLES:

Achicoria-Raíz, Berenjena, Calabacín,
Calabaza, Calçot, Cebolla, Cebolleta,
Chirivía, Chufa, Judía Verde, Melón,
Nabo, Pepinillo, Pepino, Pimiento, Puerro,
Rábano, Remolacha de Mesa, Sandía,
Tomate y **Zanahoria**

agroseguro



HORTALIZAS AL AIRE LIBRE CICLOS SUCESIVOS

(Inicio Suscripción: 1- Enero -2013)





HORTALIZAS AIRE LIBRE CICLOS SUCESIVOS



CULTIVOS ASEGURABLES:

Acelga, Achicoria de Hoja Verde, **Apio**, **Baby-Leaf**, Borraja, **Brócoli**, Coles de Bruselas, **Col-Repollo**, **Coliflor**, Escarola, Endibia, Espinaca, Grelos, Hinojo, Hortalizas Orientales, **Lechuga**, y Romanesco.



SEGURO CRECIENTE

HORTALIZAS BAJO CUBIERTA

(Inicio Suscripción: 1- Junio -2013)





HORTALIZAS BAJO CUBIERTA



CULTIVOS ASEGURABLES:

Todos los de hortalizas, y en especial con garantías diferenciadas:

- Berenjena, calabacín, judía verde, melón, pepino, **pimiento**, sandía, y **tomate**.
 - Fresa y fresón
 - Resto de frutos rojos de: arándano, frambuesa, grosella, y mora.
 - Resto de hortalizas.



SEGURO CRECIENTE

MULTICULTIVO DE HORTALIZAS





MULTICULTIVO DE HORTALIZAS



AIRE LIBRE Ó BAJO CUBIERTA

- Agricultores de Hortalizas en Áreas Periurbanas de las Grandes Ciudades
- Que cultiven más de una hortaliza, estableciendo una Alternativa por Rotación de Cultivos en la misma Campaña Agrícola



MULTICULTIVO DE HORTALIZAS



AIRE LIBRE Ó BAJO CUBIERTA

- SENCILLO:
 - » no es necesario especificar los cultivos
- DE FACIL COMPRENSIÓN
 - » se declara un valor de producción por ha.
- EN UNA SOLA DECLARACIÓN
 - » No hay que estar pendiente de los diferentes plazos de suscripción y garantías por cada cultivo
- CON AMPLIAS COBERTURAS



MULTICULTIVO DE HORTALIZAS



AIRE LIBRE Ó BAJO CUBIERTA

PRODUCCIONES ASEGURABLES:

Todas las hortalizas al aire libre y bajo cubierta en todas las C.C.A.A. de España.

DAÑOS:

Cantidad y Calidad

RIESGOS:

Según los diferentes módulos.



SEGURO CRECIENTE

I+D+i

• UNIVERSIDADES

- PÚBLICA DE NAVARRA (UPNA)
- POLITÉCNICA DE MADRID (UPM)
- POLITECNICA DE VALENCIA (UPV)
- VALLADOLID (FUNGE-UV)
- CASTILLA LA MANCHA (UCLM)
- CÓRDOBA (UCO)
- ALCALÁ DE HENARES (UAH)
- EUPLA (LA ALMUNIA-ARAGÓN)
- POLITECNICA DE CARTAGENA (UPCT)

• CENTROS DE INVESTIGACION Y EXPERIMENTACIÓN

- INTIA (NAVARRA)
- CEBAS (MURCIA)
- IMIDA (MURCIA)
- LA MAYORA (MÁLAGA)
- IRTA (CATALUNYA)
- CREDA (CATALUNYA)
- COMAV (VALENCIA)
- CTAEX (EXTREMADURA)
- AEMET (MAGRAMA)



CONCLUSIONES

EXPERIENCIA

+ 30 años evolucionando en la gestión de riesgos agroclimáticos.

UN GRAN RETO

Aún hay una gran parte del sector hortícola que no transfiere los riesgos, aumentando su vulnerabilidad.

SINERGIAS

Sólo a través del compromiso de instituciones públicas y privadas se ha podido construir el Sistema de Seguros Agrarios Español.

MUCHO POR HACER

ENESA, Agroseguro, CCAA, Universidades, Centros de Investigación, Cooperativas, OPA'S y Agricultores, tenemos mucho que hacer para que los horticultores y sus familias tengan más y mejores herramientas de gestión de riesgos.

Muchas gracias por vuestra atención

<http://www.agroseguro.es/>



agroseguro

INFORMACIÓN CORPORATIVA | **PRODUCTOS** | PUBLICACIONES | RECLAMACIONES | ENLACES DE INTERÉS | INFORMACIÓN FISCAL

Elija una Opción

- Consulta de índices de vegetación para seguros por teledetección.
- Normativa de productos**
- Consulta de bonificaciones/recargos, rendimientos y otras medidas para Asegurados
- Datos estadísticos de tasación de riesgo Resto de Adversidades en Fresón
- Consulta Rendimiento de Parcelas

agurruza@agroseguro.es

Gobelas, 23 – 28023 Madrid

Tel.:91 837 32 00

Ext.: 2080 o 4012



agroseguro

