

## Estudios de la familia profesional agraria que se pueden cursar en nuestro centro

### Ciclos formativos de grado superior (nivel 3)

Técnico Superior en Paisajismo y Medio Rural



### Ciclos formativos de grado medio (nivel 2)

Técnico en Producción Agroecológica

Técnico en Producción Agropecuaria

Técnico en Jardinería y Floristería

### Formación Profesional Básica (nivel 1)

Profesional básico en agrojardinería y composiciones florales

# fp

## Recursos y medios

El Centro cuenta con unas **70 hectáreas** con distintos usos, entre cultivos forrajeros, plantaciones frutales, zonas forestales, hortícolas, jardines, vivero, etc.

**Instalaciones** propias de la familia profesional agraria entre las que cabe citar: invernaderos, talleres de maquinaria, laboratorio agrario, instalaciones ganaderas, apriscos, sala de ordeño, etc.

**Maquinaria y equipos**, tales como tractores, aperos, motosierras, desbrozadoras, cortacésped, máquinas-herramientas, equipos informáticos, instalaciones de riego y producción de planta, además de los **útiles** específicos para cada disciplina.

Cabaña ganadera: disponemos de vacuno de carne, vacuno de leche, ovino de carne, etc.



Bº La Estación nº 25 B 39792 Heras. Medio Cudeyo

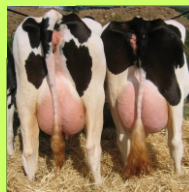
Tel. 942 526326

correo electrónico: [cifp.la.granja@educantabria.es](mailto:cifp.la.granja@educantabria.es)

página web: [www.cifplagranja.es](http://www.cifplagranja.es)

## AGRARIA

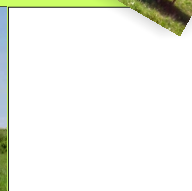
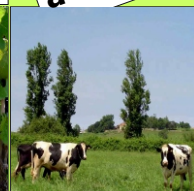
FORMACIÓN PROFESIONAL



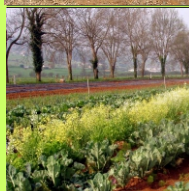
Ciclo Medio



Modalidad presencial o a distancia



Técnico en Producción agroecológica



## DATOS DEL TÍTULO

### Técnico en Producción Agroecológica

NIVEL: Formación Profesional de Grado Medio  
FAMILIA: Agraria  
DURACIÓN: 2000 horas. 5 trimestres en el centro y un trimestre de 410 horas de prácticas en una empresa.

TÍTULO RD 1633/2009 BOE nº 280 de 20/11/2010  
CURRÍCULO ORDEN EDU 62/2010 BOC 149 de 23 de julio

## SALIDAS PROFESIONALES

Trabajador cualificado por cuenta ajena o propia en cultivos y ganadería ecológica.

Agricultor ecológico.

Criador de ganado ecológico, avicultor ecológico, apicultor ecológico...

Productor de leche y huevos ecológicos.

Viverista ecológico.

Además de los accesos a ciclos de grado medio y o superior (con prueba de acceso).

Oposiciones a la administración, etc

Con estos estudios se obtienen directamente los carnés profesionales de:

Manipulador de productos fitosanitarios. (cualificado).

Manipulador de plaguicidas de uso ambiental en la industria alimentaria. (cualificado)

Bienestar en el transporte de animales vivos.

## PLAN DE FORMACIÓN

### TÉCNICO EN PRODUCCIÓN AGROECOLÓGICA

#### Módulos del primer curso

|                                     | Horas totales    | Horas semanales |
|-------------------------------------|------------------|-----------------|
| Fundamentos agronómicos             | 165 horas        | 5 horas         |
| Fundamentos zootécnicos             | 132 horas        | 4 horas         |
| Implantación de cultivos ecológicos | 132 horas        | 4 horas         |
| Taller y equipos de tracción        | 165 horas        | 5 horas         |
| Principios de sanidad vegetal       | 99 horas         | 3 horas         |
| Producción vegetal ecológica        | 198 horas        | 6 horas         |
| Formación y orientación laboral     | 99 horas         | 3 horas         |
| <b>Total</b>                        | <b>990 horas</b> | <b>30 horas</b> |

#### Módulos del segundo curso

|  |                  |                 |
|--|------------------|-----------------|
| Infraestructuras e instalaciones agrícolas   | 120 horas        | 6 horas         |
| Producción ganadera ecológica                | 220 horas        | 11 horas        |
| Manejo sanitario del agrosistema             | 140 horas        | 7 horas         |
| Comercialización de productos agroecológicos |                  |                 |
| Empresa e iniciativa emprendedora            | 60 horas         | 3 horas         |
| Formación en centros de trabajo              | 60 horas         | 3 horas         |
| <b>Total</b>                                 | <b>410 horas</b> | <b>30 horas</b> |

Puedes matricularte de un curso completo, o bien de módulos sueltos (oferta parcial), si existen vacantes una vez finalizado el proceso ordinario de admisión

oferta "Presencial"  
y "A distancia"

## Formación Profesional

## CONDICIONES DE ACCESO

Debe cumplirse UNO de los requisitos:

Título de graduado en ESO

Título de graduado en educación secundaria

Título de técnico auxiliar

Título de Técnico

Haber superado 2º de BUP

Haber superado el 2º curso del ciclo de REM

Haber superado otros estudios equivalentes a efectos académicos con alguno anterior.

Prueba de acceso (con 17 años cumplidos en el año de realización de la prueba)

## SOLICITUDES E INFORMACIÓN

En secretaría del centro de 9 a 14 horas de lunes a viernes:

CIFP. "La Granja"

Bº La Estación nº25B.

CP:39792 . Heras (Medio Cudeyo)

Teléfono: 942 526326 FAX: 942 526482

En el portal de educación del Gobierno de Cantabria: [www.educantabria.es](http://www.educantabria.es)

En el negociado de información: C/ Vargas 53, 6ª planta. Santander. 942207016 ó 942 208080