



IPOD Octubre 2023

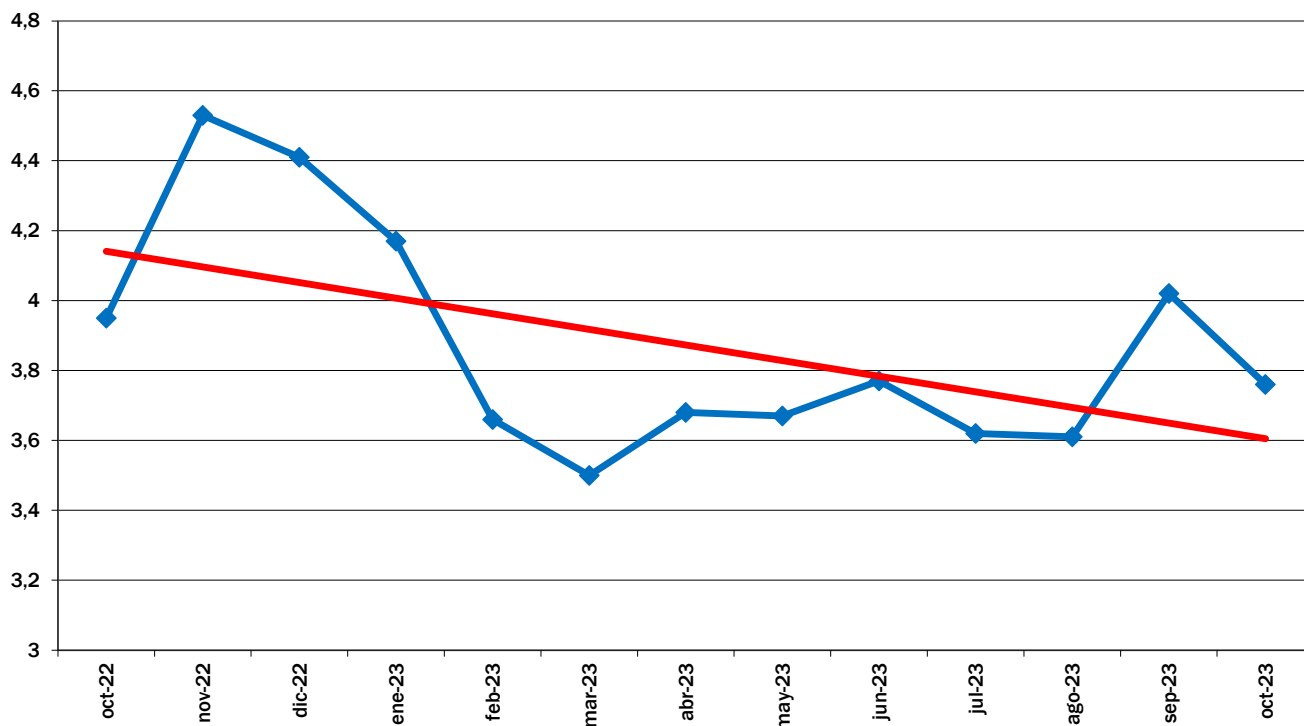
Índice de Precios en Origen y Destino de los alimentos

PRODUCTO	PRECIO ORIGEN (€/kg)	PRECIO DESTINO (€/kg)	DIFERENCIA PRECIO ORIGEN-DESTINO(1)	DIFERENCIA PORCENTUAL ORIGEN - DESTINO	IPOD
ACEITUNA DE MESA	1,32	5,98	4,53	353%	IPOD AGRÍCOLA 4,00
ACEITE OLIVA VIRGEN EXTRA	8,10	9,77	1,21	21%	
ACELGA	0,70	2,76	3,94	294%	
AJO	1,18	6,55	5,55	455%	
BERENJENA	0,37	1,86	5,03	403%	
BROCOLI	1,17	2,89	2,47	147%	
CALABACIN	0,39	1,59	4,08	308%	
CEBOLLA	0,40	1,92	4,80	380%	
CHAMPIÑÓN	2,30	4,53	1,97	97%	
COLIFLOR	0,65	2,29	3,52	252%	
LECHUGA	0,23	1,18	5,13	413%	
PATATA	0,32	1,65	5,16	416%	
PEPINO	0,61	2,04	3,34	234%	
PIMIENTO ROJO	1,27	3,24	2,55	155%	
PIMIENTO VERDE	0,95	2,57	2,71	171%	
REPOLLO	0,40	1,76	4,40	340%	
TOMATES DE ENSALADA	0,92	2,23	2,42	142%	
ZANAHORIA	0,29	1,30	4,48	348%	
LIMÓN	0,40	2,69	6,73	573%	
MANZANA	0,62	2,50	4,03	303%	
MELOCOTÓN	0,73	3,17	4,34	334%	
MELÓN	0,30	1,01	3,37	237%	
PERA	0,74	2,58	3,49	249%	
PLÁTANO	0,47	2,32	4,94	394%	
SANDÍA	0,19	0,87	4,58	358%	
UVA DE MESA	0,80	4,27	5,34	434%	
TERNERA 1ª	5,40	20,75	3,84	284%	IPOD GANADERO 2,84
CORDERO	4,24	16,80	3,96	296%	
POLLO	1,33	3,25	2,44	144%	
CERDO	1,73	6,39	3,69	269%	
CONEJO	2,66	7,85	2,95	195%	
HUEVOS M	1,72	2,17	1,26	26%	
LECHE VACA	0,52	0,91	1,75	75%	
* Lechuga (€/ud); Huevos €/docena); Ternera (kg/canal); Conejo (€/kg vivo); Cordero (kg/vivo de 24 kg y pascual 1ª); Cerdo (€/kg) y pollo (€/kg vivo); Aceituna en verde; Cítricos (incluida recolección)					IPOD GENERAL 3,76

(1) - número de veces que se multiplica el precio de origen hasta que llega al consumidor.

(ver evolución IPOD en la siguiente página)

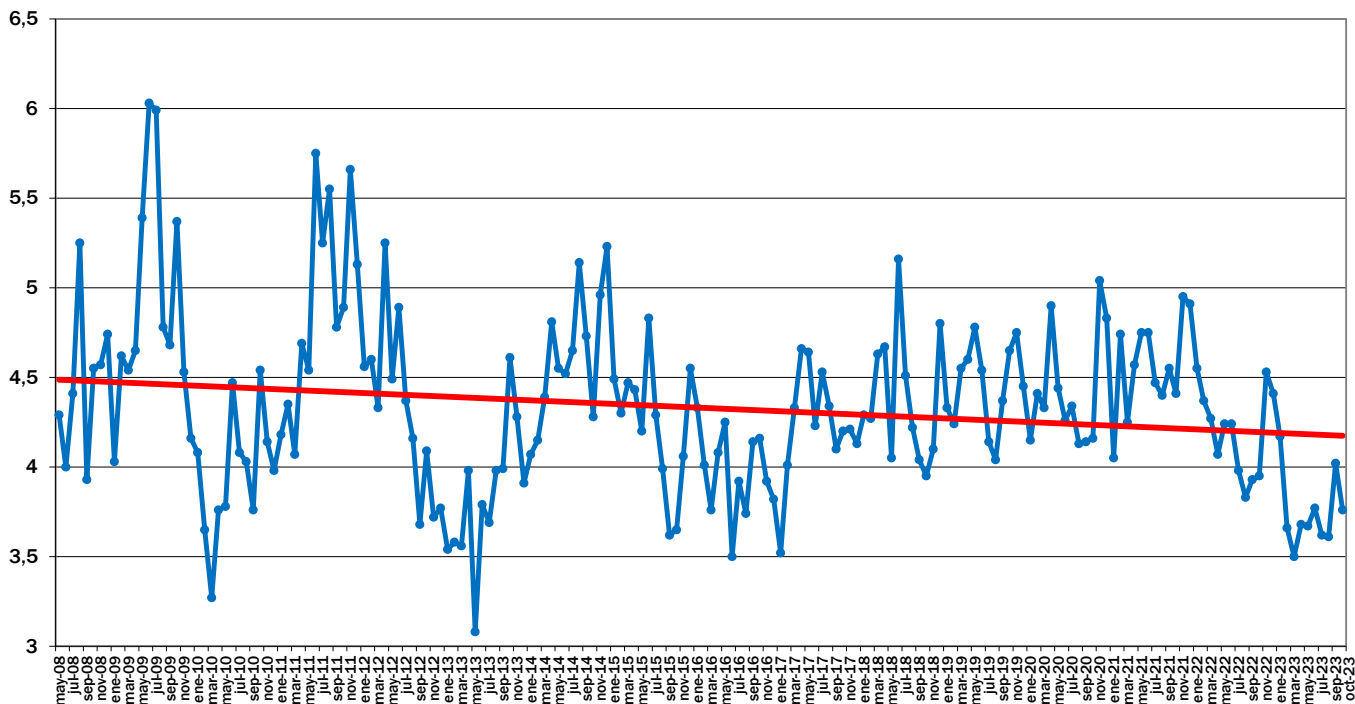
EVOLUCIÓN INTERANUAL DEL IPOD



EVOLUCIÓN MES A MES

TENDENCIA ANUAL

EVOLUCIÓN DEL IPOD TOTAL 2008 - 2023



EVOLUCIÓN MES A MES

TENDENCIA ANUAL