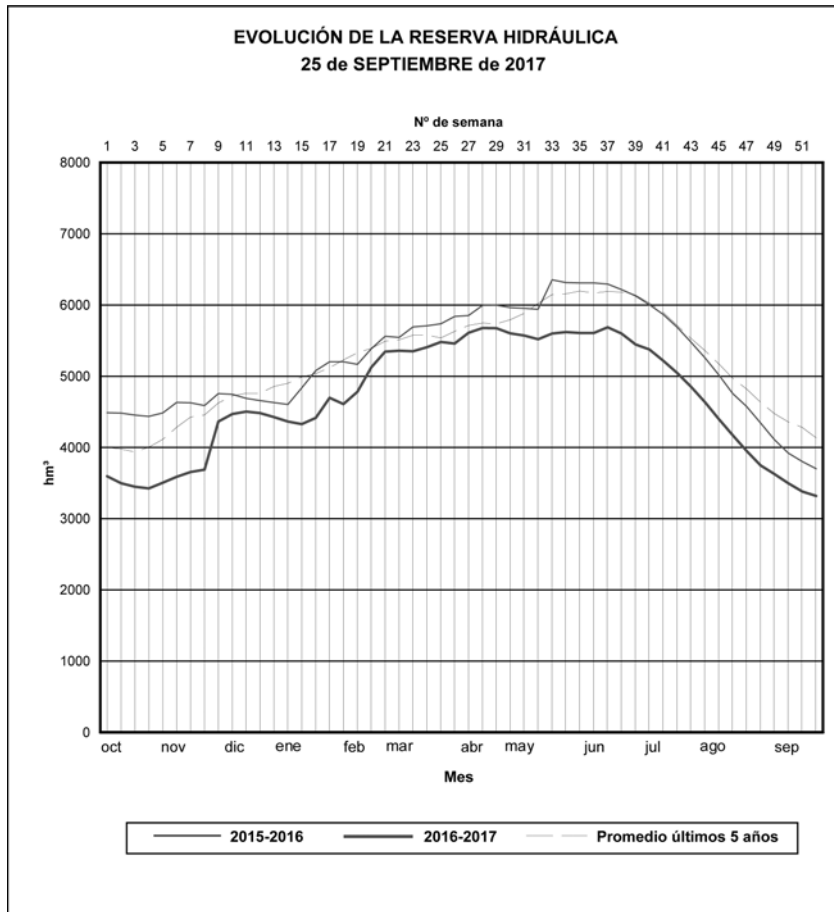


Reserva hídrica en los pantanos de uso en Aragón

1.- Evolución de la reserva hídrica



Fuente: Confederación Hidrográfica del Ebro

Esta parte recoge todos los embalses de la cuenca del Ebro con capacidad total, igual o superior a 4,5 hm³. En este año hidrológico, la curva de la reserva hídrica de la cuenca del Ebro continúa muy por debajo de los niveles de la campaña anterior y de la media de los últimos cinco años.

La reserva de agua embalsada, en esta fecha es de 3.320 hm³, un 44,3 % de la capacidad total de embalse de esta Cuenca.

El año pasado, en la misma semana, la cantidad de agua embalsada era de 3.720 hm³, un 49,3 % del total.

El promedio de los años 2012 a 2016 es de 4.135 hm³. El mínimo de estos últimos cinco años, en esta semana corresponde a 2012 con 2.580 hm³.

2.- Situación en los pantanos de Aragón

En este cuadro se exponen los datos de los pantanos más destacables ubicados en Aragón, ordenados por sistemas de riego, a finales del mes de septiembre. Se detallan tanto los valores absolutos como el porcentaje respecto al volumen total, al volumen un año antes, y a la media de los cinco últimos años. A continuación, en un segundo cuadro, se exponen los datos unificando los pantanos por sistemas de riego.

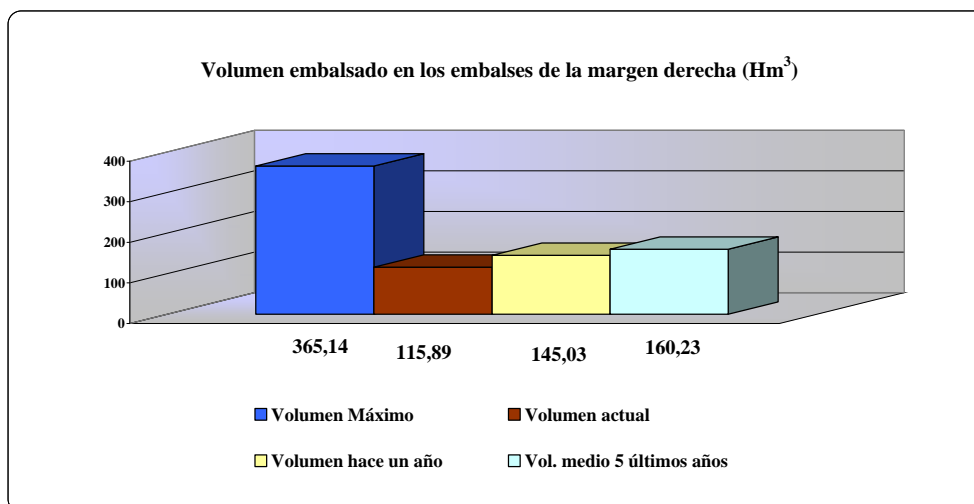
Embalses	Sistema de riego	Volumen (Hm ³)				Situación actual con relación a otros periodos (%)		
		Máximo	Actual	Hace un año	Media 5 años	Máximo	Hace un año	Media 5 años
MONEVA	AGUAS VIVAS	8,03	0,66	1,03	1,11	8,18%	63,73%	58,89%
ALCAÑIZ (ESTANCA)	GUADALOPE	7,31	3,56	3,33	4,71	48,70%	106,75%	75,58%
CALANDA		54,32	22,06	17,40	19,78	40,60%	126,79%	111,53%
CASPE		81,52	23,42	32,09	36,27	28,73%	72,99%	64,57%
SANTOLEA+PUENTE		65,32	32,07	32,11	36,06	49,10%	99,88%	88,94%
TORCAS (LAS)	HUERVA	6,67	0,94	1,87	2,47	14,04%	50,01%	37,98%
MAIDEVERA	JALÓN	20,44	4,78	9,45	9,30	23,41%	50,63%	51,47%
TRANQUERA (LA)		81,57	12,58	29,39	29,57	15,42%	42,79%	42,53%
CUEVA FORADADA	MARTÍN	22,08	5,68	7,70	10,40	25,73%	73,81%	54,60%
PENA	MATARRAÑA	17,88	10,15	10,67	10,56	56,77%	95,15%	96,12%
TOTAL MARGEN DERECHA		365,13	115,89	145,03	160,23	31,74%	79,91%	72,33%
MEQUINENZA	DELTA EBRO	1.533,99	739,82	1.063,19	1.056,67	48,23%	69,59%	70,01%
RIBARROJA		209,56	206,56	200,46	202,45	98,57%	103,04%	102,03%
EBRO	EJE EBRO	540,60	141,74	231,80	296,22	26,22%	61,15%	47,85%
TOTAL EBRO		2.284,14	1.088,12	1.495,44	1.555,34	47,64%	72,76%	69,96%
BARASONA	ARAGÓN Y CATALUÑA I	84,71	19,12	13,73	36,91	22,57%	139,26%	51,80%
CANELLES	ARAGÓN Y CATALUÑA II	679,29	324,23	398,05	365,69	47,73%	81,45%	88,66%
ESCALES		152,32	85,29	100,83	95,68	55,99%	84,59%	89,14%
SANTA ANA		236,55	160,09	105,63	124,12	67,68%	151,56%	128,99%
YESA	BARDENAS	446,86	116,39	97,02	139,32	26,05%	119,97%	83,54%
GRADO (EL)	RIEGOS ALTO ARAGÓN	400,01	210,22	246,69	302,38	52,55%	85,22%	69,52%
MEDIANO		434,52	146,27	70,29	120,38	33,66%	208,10%	121,51%
BÚBAL		62,65	3,06	3,69	12,31	4,89%	82,85%	24,87%
PEÑA (LA)		15,35	7,77	4,89	8,55	50,62%	158,84%	90,85%
LANUZA		16,85	3,84	3,13	3,89	22,81%	122,94%	98,76%
SOTONERA	VADIELLO	189,22	75,22	58,24	83,53	39,75%	129,16%	90,05%
VADIELLO		15,51	8,83	9,19	8,52	56,94%	96,16%	103,70%
TOTAL MARGEN IZQUIERDA		2.733,85	1.160,34	1.111,37	1.301,27	42,44%	104,41%	89,17%
TOTAL		5.383,12	2.364,35	2.751,85	3.016,84	43,9%	85,9%	78,4%

		Volumen (Hm ³)				Situación actual con relación a otros periodos		
		Máximo	Actual	Hace un año	Media 5 años	Máximo	Hace un año	Media 5 años
Margen Derecha	AGUAS VIVAS	8,03	0,66	1,03	1,11	8,2%	63,7%	58,9%
	GUADALOPE	208,47	81,11	84,93	96,82	38,9%	95,5%	83,8%
	HUERVA	6,67	0,94	1,87	2,47	14,0%	50,0%	38,0%
	JALÓN	102,00	17,36	38,84	38,86	17,0%	44,7%	44,7%
	MARTÍN	22,08	5,68	7,70	10,40	25,7%	73,8%	54,6%
	MATARRAÑA	17,88	10,15	10,67	10,56	56,8%	95,2%	96,1%
		365,13	115,89	145,03	160,23	31,7%	79,9%	72,3%
Ebro	EJE DEL EBRO	540,60	141,74	231,80	296,22	26,2%	61,1%	47,8%
	DELTA DEL EBRO	1.743,55	946,38	1.263,65	1.259,12	54,3%	74,9%	75,2%
		2.284,14	1.088,12	1.495,44	1.555,34	47,6%	72,8%	70,0%
Margen Izquierda	ARAGÓN Y CATALUÑA I (ESERA)	84,71	19,12	13,73	36,91	22,6%	139,3%	51,8%
	ARAGÓN Y CATALUÑA II (N. RIBAG.)	1.068,16	569,61	604,51	585,49	53,3%	94,2%	97,3%
	BARDENAS	446,86	116,39	97,02	139,32	26,0%	120,0%	83,5%
	RIEGOS ALTO ARAGÓN	1.118,61	446,39	386,93	531,04	39,9%	115,4%	84,1%
	VADIELLO	15,51	8,83	9,19	8,52	56,9%	96,2%	103,7%
	2.733,85	1.160,34	1.111,37	1.301,27	42,4%	104,4%	89,2%	
TOTALES		5.383,12	2.364,35	2.751,85	3.016,84	43,9%	85,9%	78,4%

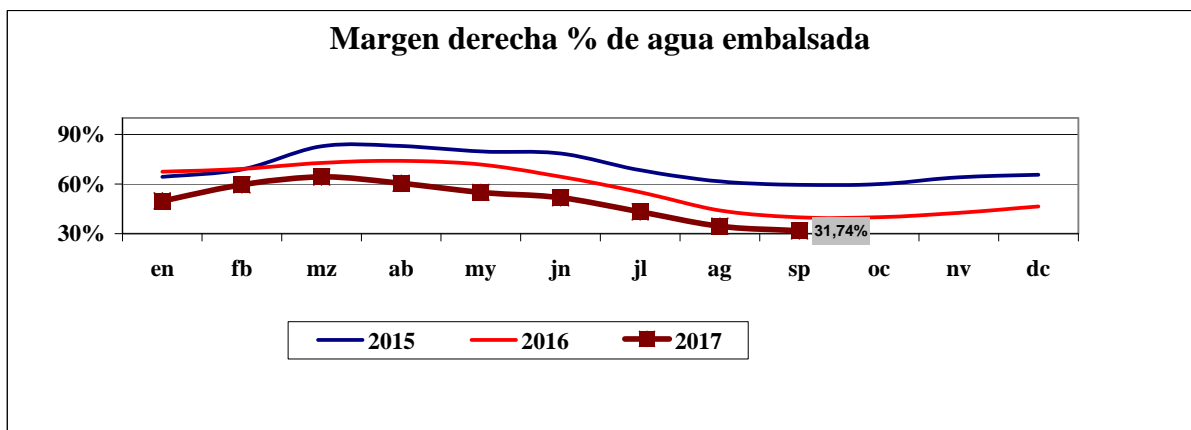
2.1.- Margen derecha del Ebro

Si consideramos la margen derecha como un conjunto en este momento acumulan un volumen de 115 hm³ de agua embalsada, lo que supone un 31,7 % de su capacidad total que es 365 hm³. El agua embalsada equivale a un 80 % de la que había hace un año y el 72 % de la media los últimos 5 años.

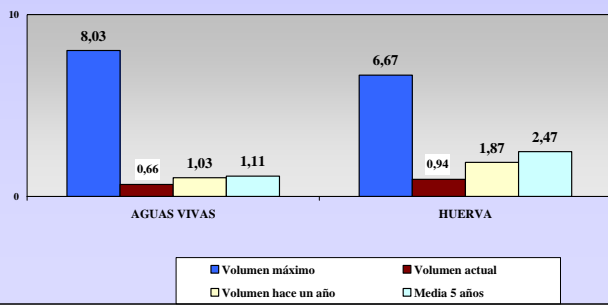
En el gráfico siguiente se expone la situación actual del conjunto de los embalses de la margen derecha en comparación con su capacidad máxima, el volumen hace un año y la media de los últimos cinco años.



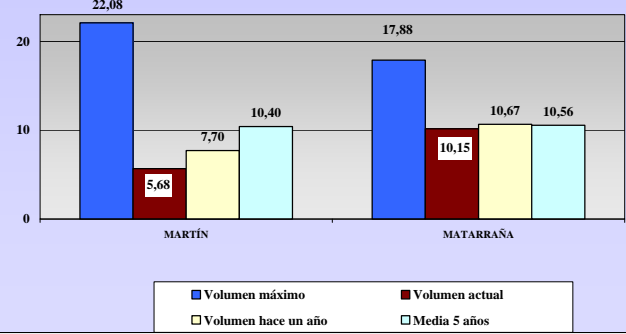
Y a continuación la evolución del % de llenado respecto al máximo de capacidad, durante los tres últimos años. Puede observarse como en 2017 la curva sigue una trayectoria similar a la de años anteriores, pero muy por debajo.



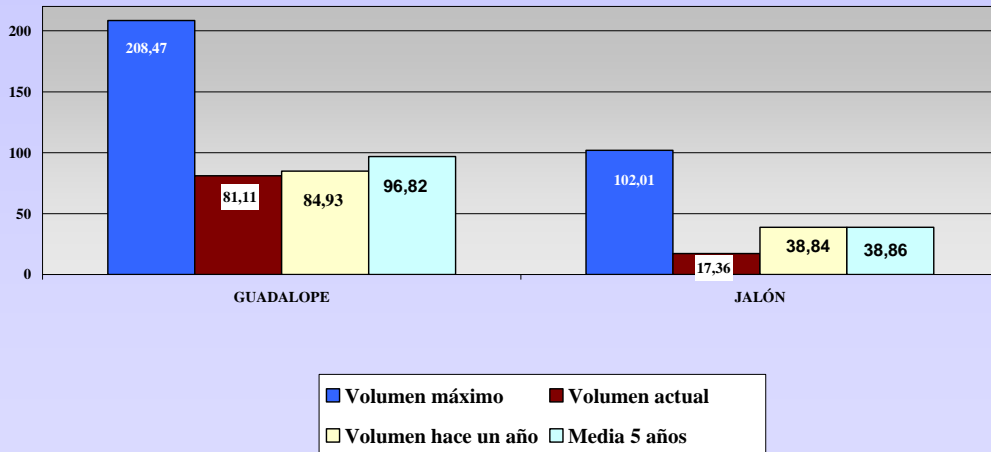
Nivel de los embalses (hm³) de la margen derecha por sistema de riego



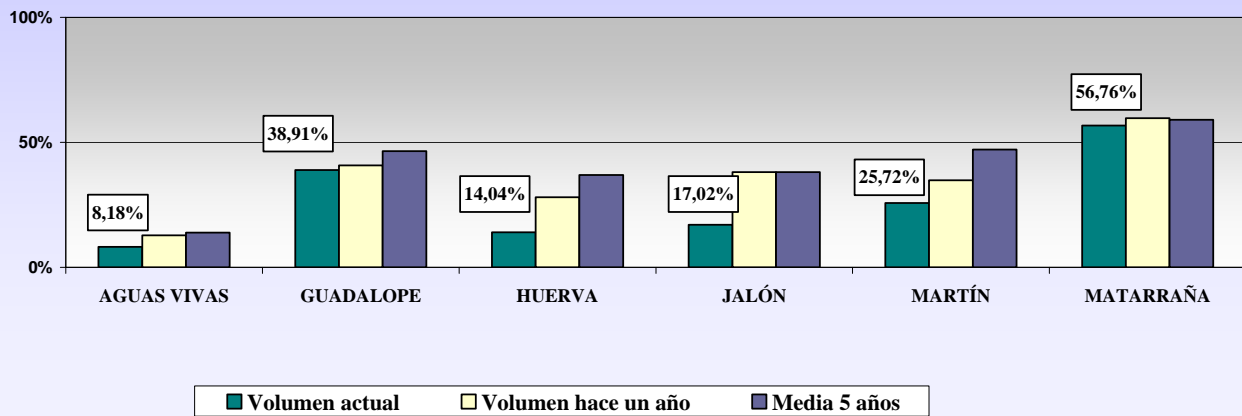
Nivel de los embalses (hm³) de la margen derecha por sistema de riego



Nivel de los embalses (hm³) de la margen derecha por sistema de riego



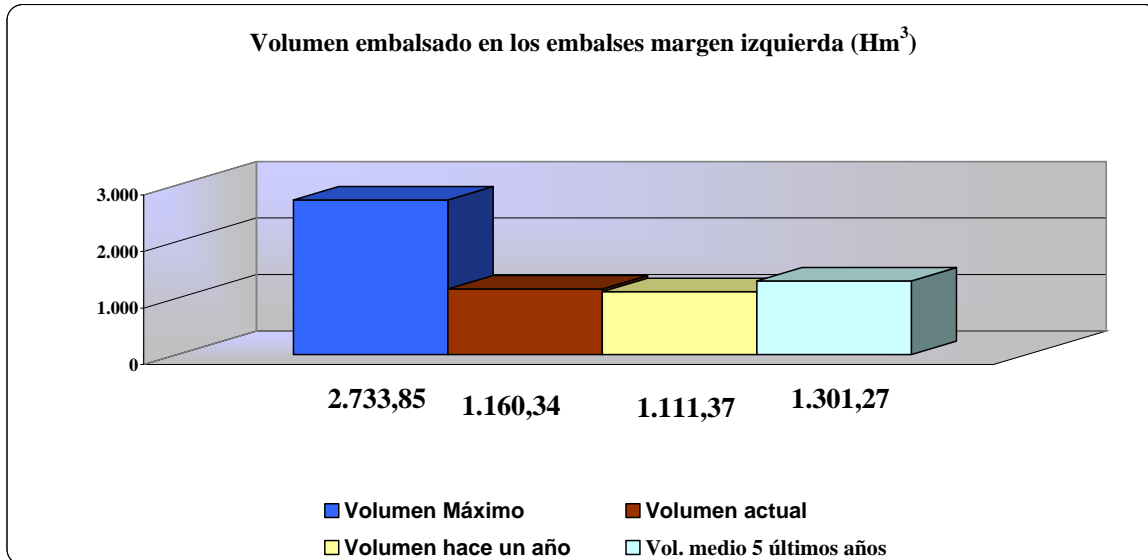
% del nivel de los embalses de la margen derecha por sistema de riego



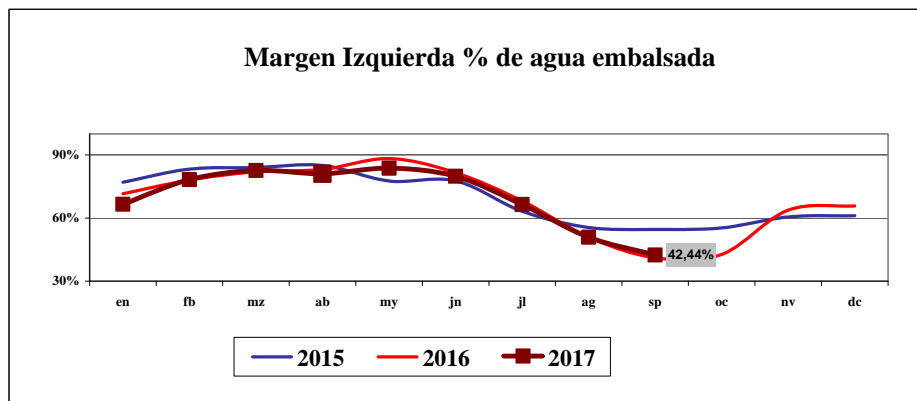
2.2.- Margen izquierda del Ebro

Los embalses de la margen izquierda del Ebro tienen una capacidad de almacenamiento global de 2.733,85 hm³.

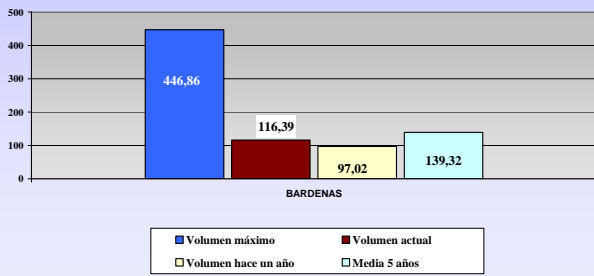
En el mes de septiembre hay un total de 1.160,34 hm³, lo que supone un 42,4 % de su capacidad. Como puede verse en los siguientes gráficos, estos embalses se encuentran al 104 % de nivel que tenían hace un año y al 89 % de la media del de los últimos cinco años.



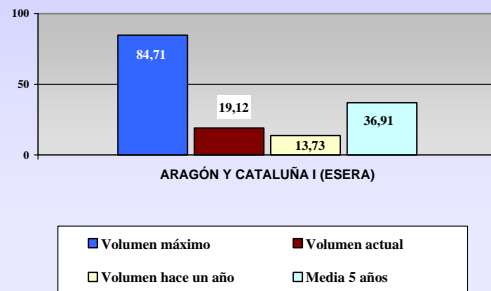
El porcentaje de llenado sigue la misma evolución de los dos años anteriores.



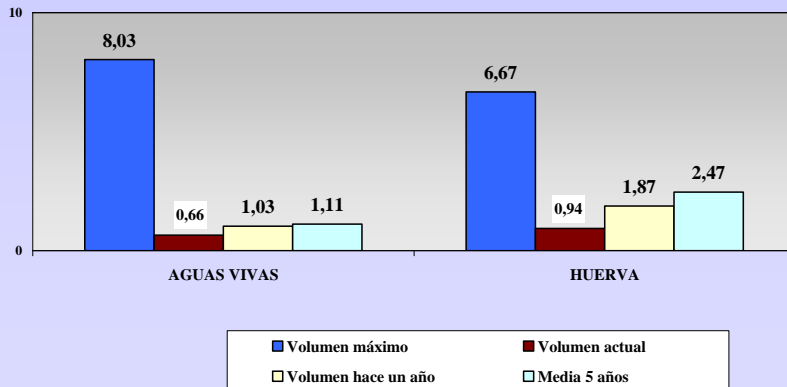
Nivel de los embalses (hm³) de la margen izquierda por sistema de riego



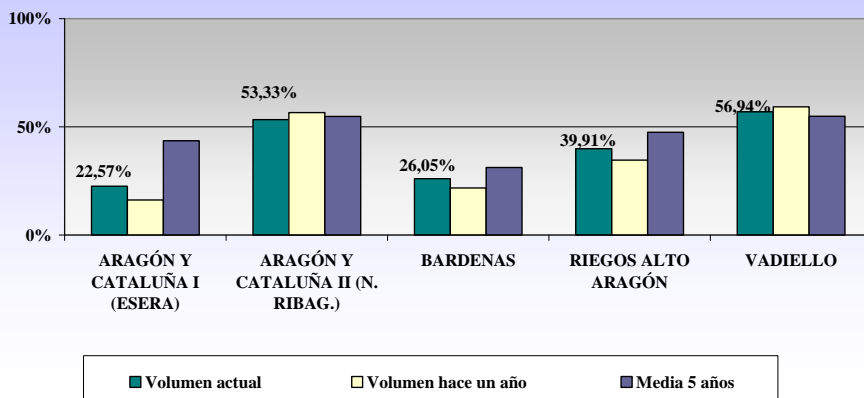
Nivel de los embalses (hm³) de la margen izquierda por sistema de riego



Nivel de los embalses (hm³) de la margen derecha por sistema de riego

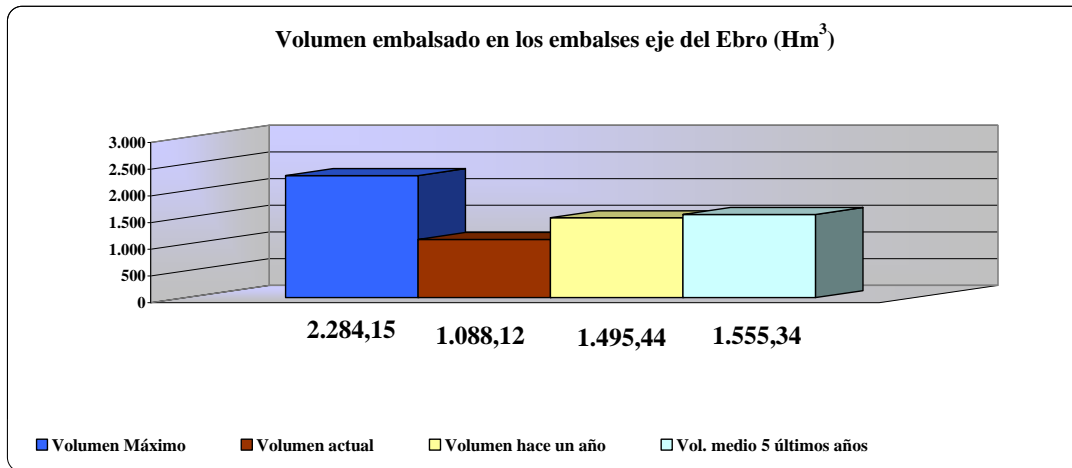


% nivel de embalses de la margen izquierda por sistema de riego



2.3.- Embalses del eje del Ebro

Son los pantanos de Mequinenza, Ribarroja y Ebro. Se encuentran al 47 % de su capacidad con 1.088 hm³ de agua embalsada. Por debajo del mismo mes del pasado año (73%) y el 70 % de la media de los últimos 5 años.



La evolución continúa muy por debajo del año pasado.

