



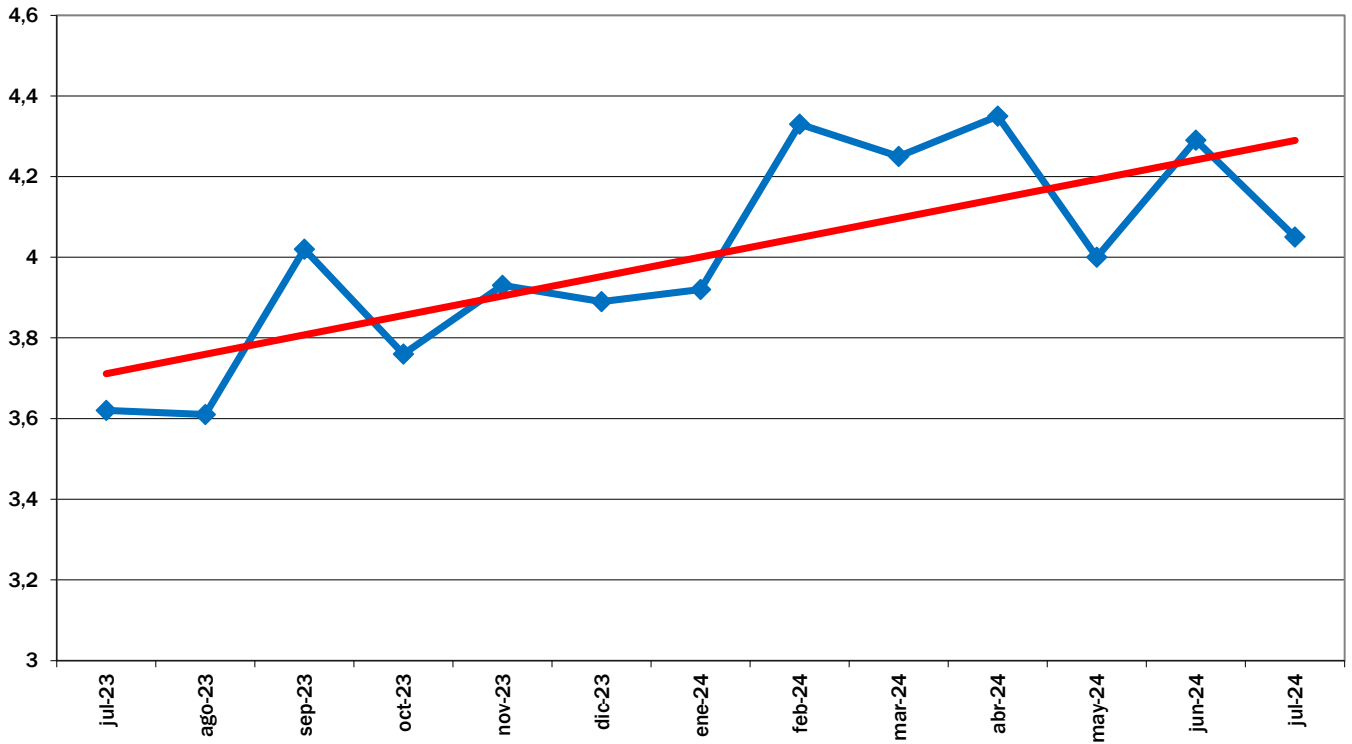
IPOD Julio 2024

Índice de Precios en Origen y Destino de los alimentos

PRODUCTO	PRECIO ORIGEN (€/kg)	PRECIO DESTINO (€/kg)	DIFERENCIA PRECIO ORIGEN-DESTINO(1)	DIFERENCIA PORCENTUAL ORIGEN - DESTINO	IPOD
ACEITE OLIVA VIRGEN EXTRA	7,39	10,02	1,36	36%	IPOD AGRÍCOLA 4,36
ACELGA	0,47	2,76	5,87	487%	
AJO	1,13	6,80	6,02	502%	
BERENJENA	0,34	1,87	5,50	450%	
BRÓCOLI	0,55	2,71	4,93	393%	
CALABACIN	0,40	1,59	3,98	298%	
CEBOLLA	0,23	1,79	7,78	678%	
CHAMPIÑÓN	2,62	5,00	1,91	91%	
COLIFLOR	1,15	2,50	2,17	117%	
LECHUGA	0,24	1,19	4,96	396%	
PATATA	0,48	1,76	3,67	267%	
PEPINO	0,52	1,66	3,19	219%	
PIMIENTO ROJO	0,70	2,86	4,09	309%	
PIMIENTO VERDE	0,42	2,58	6,14	514%	
REPOLLO	0,35	1,81	5,17	417%	
TOMATES DE ENSALADA	0,62	2,17	3,50	250%	
ZANAHORIA	0,28	1,63	5,82	482%	
ALBARICOQUE	0,84	3,32	3,95	295%	
CEREZA	1,30	5,81	4,47	347%	
CIRUELA	0,65	3,63	5,58	458%	
MELOCOTÓN	0,70	3,15	4,50	350%	
MELÓN	0,44	1,42	3,23	223%	
NECTARINA	0,70	3,16	4,51	351%	
PLÁTANO	0,86	2,10	2,44	144%	
SANDÍA	0,27	1,12	4,15	315%	
TERNERA 1 ^a	5,58	21,20	3,80	280%	IPOD GANADERO 2,94
CORDERO	4,86	19,25	3,96	296%	
POLLO	1,38	3,25	2,36	136%	
CERDO	1,90	6,50	3,42	242%	
CONEJO	2,23	7,85	3,52	252%	
HUEVOS M	1,52	2,40	1,58	58%	
LECHE VACA	0,46	0,90	1,96	96%	
<p>* Lechuga(€/ud); Huevos (€/docena); Ternera (kg/canal); Conejo (€/kg vivo); Cordero (kg/vivo de 24 kg y pascual 1^a); pollo (€/kg vivo); Aceituna en verde; Cítricos (incluida recolección)</p> <p>(1) - número de veces que se multiplica el precio de origen hasta que llega al consumidor.</p>					IPOD GENERAL 4,05

(ver evolución IPOD en la siguiente página)

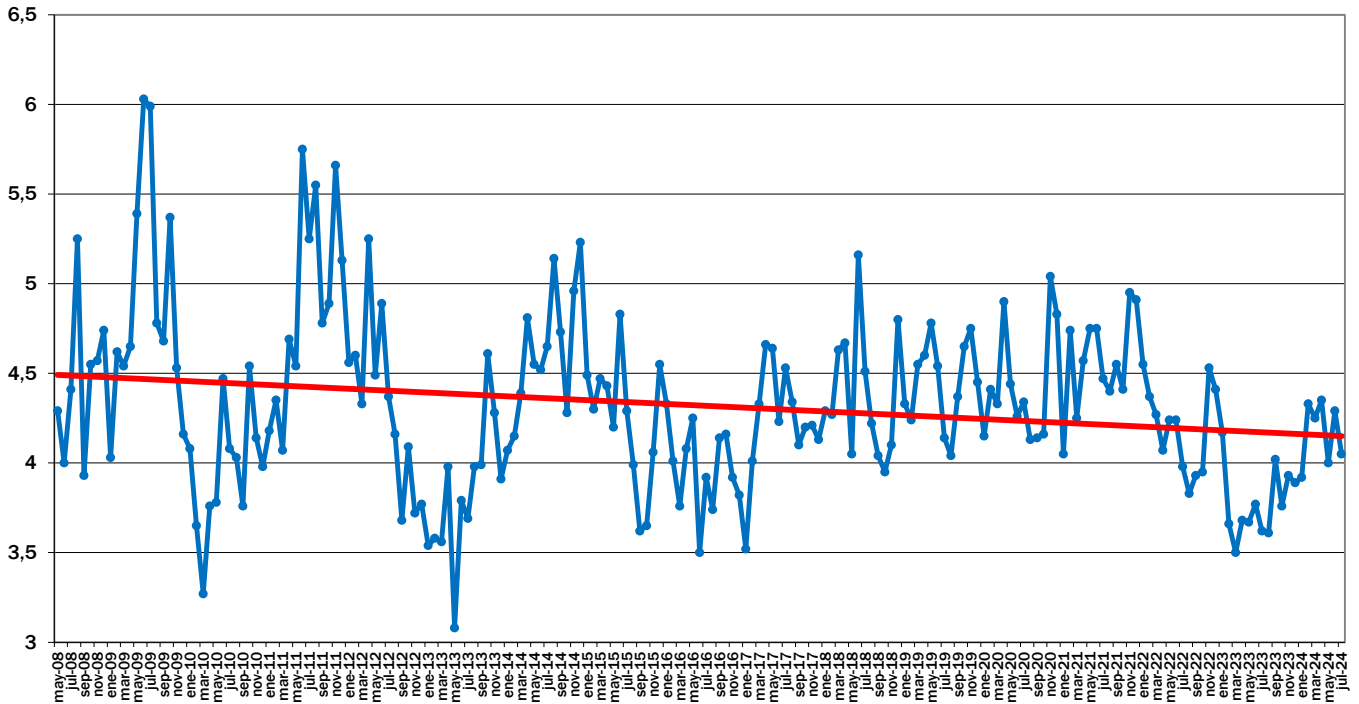
EVOLUCIÓN INTERANUAL DEL IPOD



EVOLUCIÓN MES A MES

TENDENCIA ANUAL

EVOLUCIÓN DEL IPOD TOTAL 2008 - 2024



EVOLUCIÓN MES A MES

TENDENCIA ANUAL