



IPOD Agosto 2023

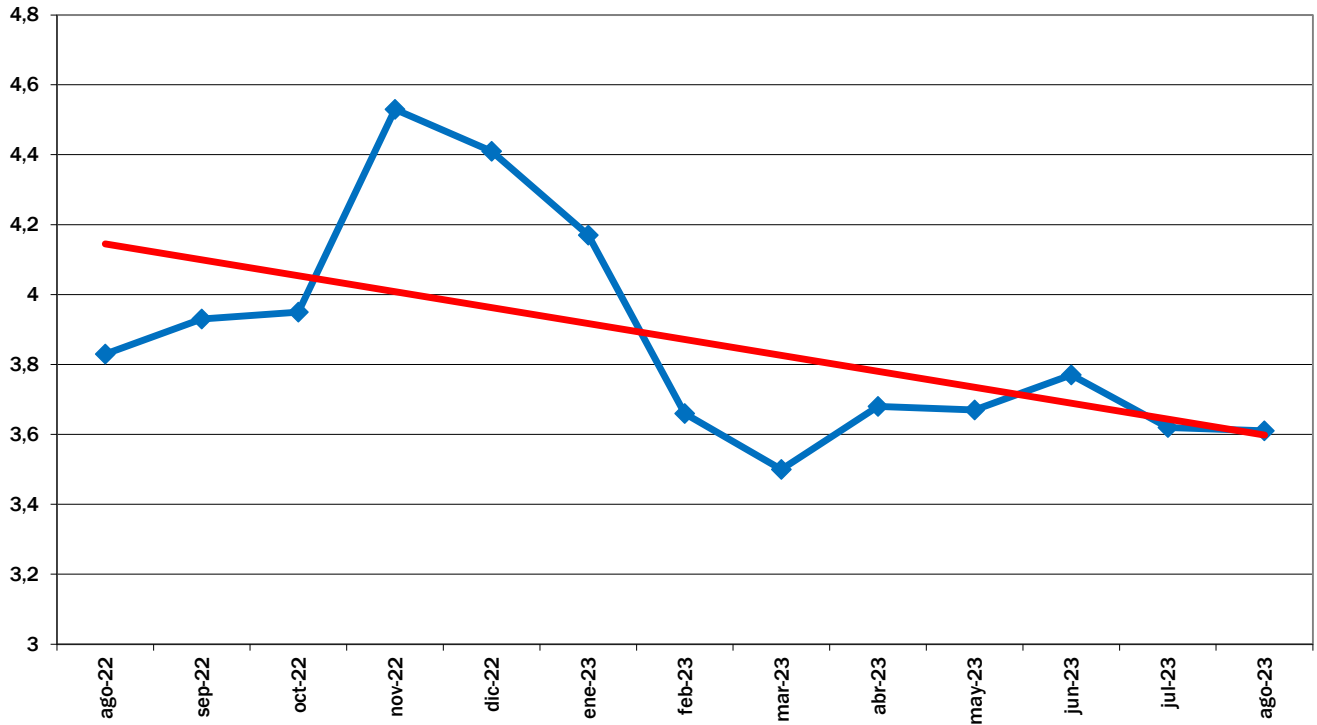
Índice de Precios en Origen y Destino de los alimentos

PRODUCTO	PRECIO ORIGEN (€/kg)	PRECIO DESTINO (€/kg)	DIFERENCIA PRECIO ORIGEN-DESTINO(1)	DIFERENCIA PORCENTUAL ORIGEN - DESTINO	IPOD
ACEITUNAS DE MESA	1,35	5,89	4,36	336%	IPOD AGRÍCOLA 3,83
ACEITE OLIVA VIRGEN EXTRA	8,18	9,24	1,13	13%	
ACELGA	0,71	2,75	3,87	287%	
AJO	1,29	6,54	5,07	407%	
BERENJENA	0,72	1,96	2,72	172%	
CALABACIN	0,34	1,43	4,21	321%	
CEBOLLA	0,48	1,92	4,00	300%	
CHAMPIÑON	2,30	4,38	1,90	90%	
COLIFLOR	0,65	2,11	3,25	225%	
LECHUGA	0,17	1,16	6,82	582%	
PATATA	0,34	1,60	4,71	371%	
PEPINO	0,81	1,77	2,19	119%	
PIMIENTO ROJO	1,37	3,12	2,28	128%	
PIMIENTO VERDE	1,13	2,86	2,53	153%	
REPOLLO	0,37	1,76	4,76	376%	
TOMATES DE ENSALADA	0,72	2,09	2,90	190%	
ZANAHORIA	0,41	1,30	3,17	217%	
CIRUELA	0,59	3,39	5,75	475%	
MELOCOTÓN	0,68	3,01	4,43	343%	
MELÓN	0,37	1,14	3,08	208%	
NECTARINA	0,63	3,26	5,17	417%	
PLÁTANO	0,34	2,12	6,24	524%	
SANDÍA	0,26	0,94	3,62	262%	IPOD GANADERO 2,88
TERNERA 1ª	5,25	20,59	3,92	292%	
CORDERO	3,93	16,51	4,20	320%	
POLLO	1,18	3,25	2,75	175%	
CERDO	1,99	6,40	3,22	222%	
CONEJO	2,49	7,66	3,08	208%	
HUEVOS M	1,81	2,22	1,23	23%	
LECHE VACA	0,52	0,93	1,79	79%	
* Lechuga(€/ud); Huevos (€/docena); Ternera (kg/canal); Conejo (kg/vivo); Cordero (kg/vivo de 24 kg y pascual 1ª); Pollo (€/kg vivo); Aceituna entamadas; Cítricos (incluida recolección)					IPOD GENERAL 3,61

(1) - número de veces que se multiplica el precio de origen hasta que llega al consumidor.

(ver evolución IPOD en la siguiente página)

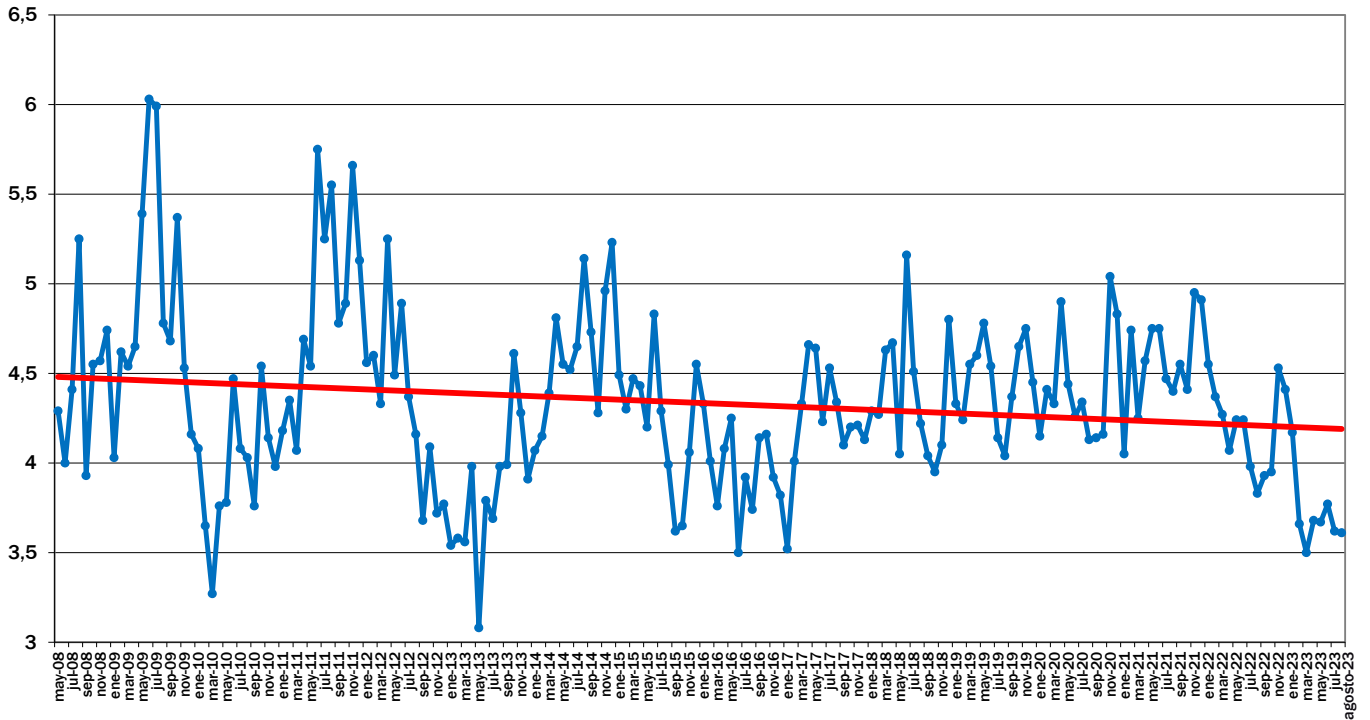
EVOLUCIÓN INTERANUAL DEL IPOD



EVOLUCIÓN MES A MES

TENDENCIA ANUAL

EVOLUCIÓN DEL IPOD TOTAL 2008 - 2023



EVOLUCIÓN MES A MES

TENDENCIA ANUAL