



IPOD Abril 2026

Índice de Precios en Origen y Destino de los alimentos

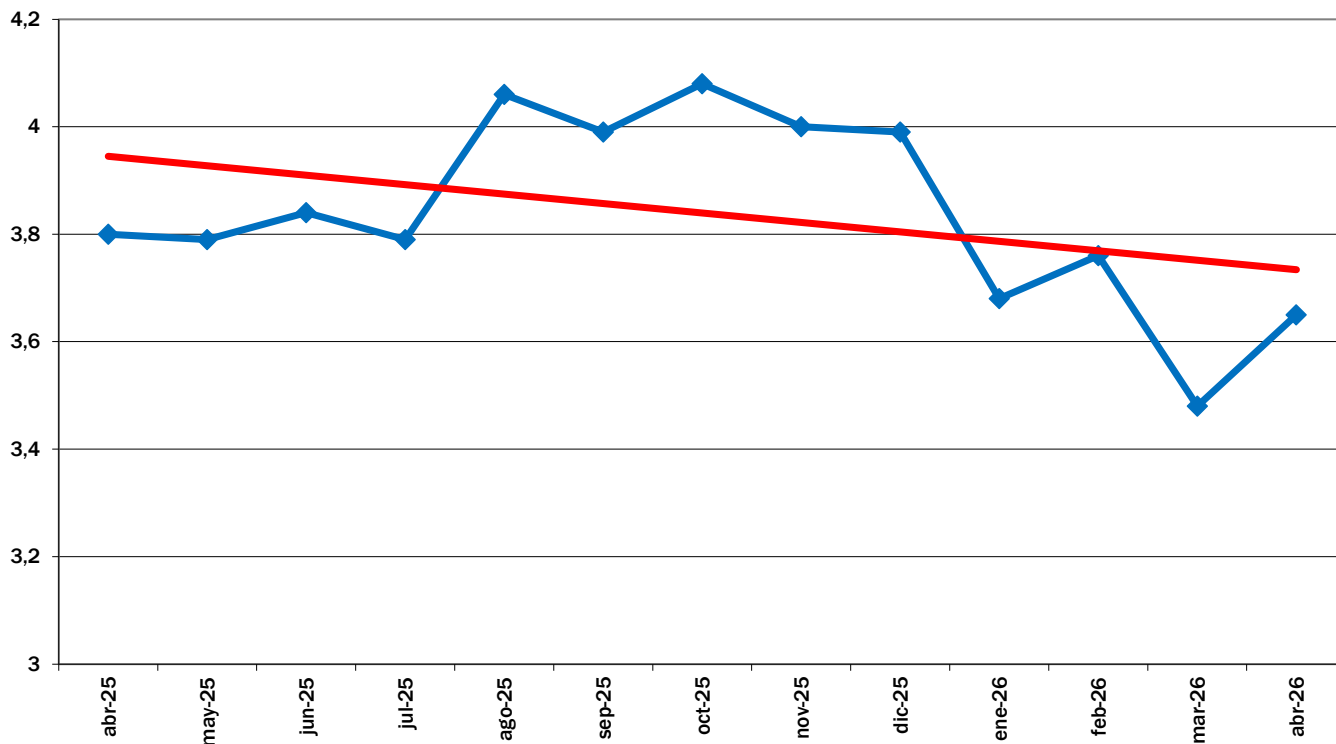
| PRODUCTO | PRECIO ORIGEN (€/kg) | PRECIO DESTINO (€/kg) | DIFERENCIA PRECIO ORIGEN-DESTINO(1) | DIFERENCIA PORCENTUAL ORIGEN - DESTINO | IPOD |
|------------------------------|----------------------|-----------------------|-------------------------------------|--|--------------------------------|
| ACEITUNAS DE MESA | 1,25 | 7,80 | 6,24 | 524% | IPOD AGRÍCOLA 3,79 |
| ACEITE DE OLIVA VIRGEN EXTRA | 4,20 | 5,49 | 1,31 | 31% | |
| ACELGA | 0,74 | 3,08 | 4,16 | 316% | |
| ALCACHOFA | 0,55 | 2,41 | 4,38 | 338% | |
| BERENJENA | 0,58 | 2,56 | 4,41 | 341% | |
| BROCOLI | 0,67 | 2,84 | 4,24 | 324% | |
| CALABACIN | 0,41 | 1,98 | 4,83 | 383% | |
| CEBOLLA | 0,40 | 2,10 | 5,25 | 425% | |
| CHAMPIÑÓN | 2,95 | 5,14 | 1,74 | 74% | |
| COLIFLOR | 0,79 | 2,60 | 3,29 | 229% | |
| LECHUGA | 0,27 | 1,29 | 4,78 | 378% | |
| PATATA | 0,61 | 1,93 | 3,16 | 216% | |
| PEPINO | 0,63 | 1,87 | 2,97 | 197% | |
| PIMIENTO ROJO | 1,01 | 3,01 | 2,98 | 198% | |
| PIMIENTO VERDE | 0,69 | 2,56 | 3,71 | 271% | |
| REPOLLO | 0,66 | 1,92 | 2,91 | 191% | |
| TOMATES DE ENSALADA | 1,32 | 2,82 | 2,14 | 114% | |
| ZANAHORIA | 0,34 | 1,24 | 3,65 | 265% | |
| FRESÓN | 1,27 | 5,92 | 4,66 | 366% | |
| LIMÓN | 0,81 | 3,11 | 3,84 | 284% | |
| MANDARINA | 0,83 | 3,04 | 3,66 | 266% | |
| MANZANA | 0,55 | 2,43 | 4,42 | 342% | |
| NARANJA | 0,44 | 2,04 | 4,64 | 364% | |
| PERA | 0,65 | 2,60 | 4,00 | 300% | |
| PLÁTANO | 0,84 | 2,74 | 3,26 | 226% | |
| TERNERA 1 ^a | 7,52 | 23,85 | 3,17 | 217% | ZIPOD GANADERO 3,15 |
| CORDERO | 5,86 | 22,80 | 3,89 | 289% | |
| POLLO | 1,32 | 3,50 | 2,65 | 165% | |
| CERDO | 1,30 | 6,90 | 5,31 | 431% | |
| CONEJO | 2,44 | 8,67 | 3,55 | 255% | |
| HUEVOS M | 2,44 | 3,46 | 1,42 | 42% | |
| LECHE VACA | 0,44 | 0,89 | 2,02 | 102% | IPOD GENERAL 3,65 |

* Lechuga(€/ud); Huevos (€/docena); Ternera (kg/canal); Conejo (kg/vivo); Cordero (kg/vivo de 24 kg y pascual 1^a); Cerdo (€/kg) y pollo (€/kg vivo); Aceituna en verde; Cítricos (incluida recolección). Aceituna de mesa, aceite de oliva y leche de vaca son productos que incluyen procesos industriales (envasado, transformación, manipulado...) para su puesta a disposición al consumo.

(1) - número de veces que se multiplica el precio de origen hasta que llega al consumidor.

(ver evolución IPOD en la siguiente página)

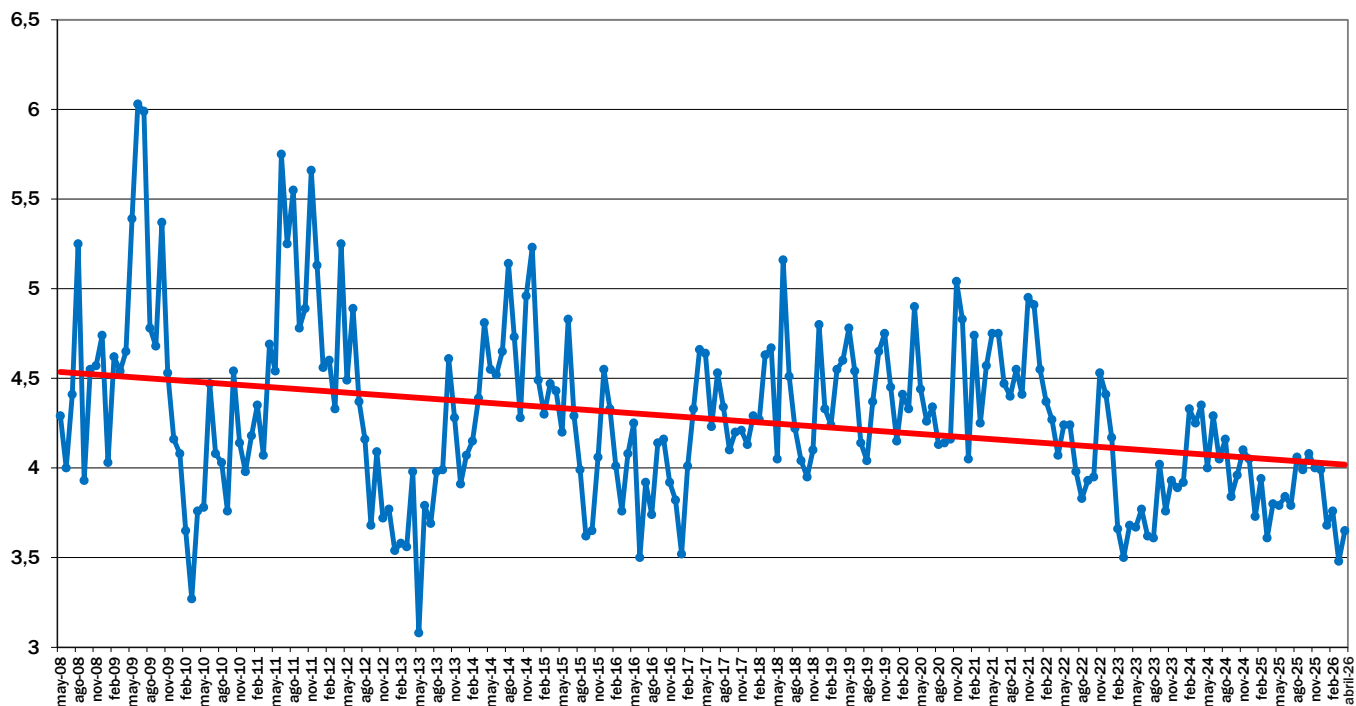
EVOLUCIÓN INTERANUAL DEL IPOD



EVOLUCIÓN MES A MES

TENDENCIA ANUAL

EVOLUCIÓN DEL IPOD TOTAL 2008 - 2026



EVOLUCIÓN MES A MES

TENDENCIA ANUAL