



IPOD Diciembre 2024

Índice de Precios en Origen y Destino de los alimentos

PRODUCTO	PRECIO ORIGEN (€/kg)	PRECIO DESTINO (€/kg)	DIFERENCIA PRECIO ORIGEN-DESTINO(1)	DIFERENCIA PORCENTUAL ORIGEN - DESTINO	IPOD
ACEITUNA DE MESA	1,18	7,30	6,19	519%	IPOD AGRÍCOLA 4,37
ACEITE OLIVA VIRGEN EXTRA	4,28	7,51	1,75	75%	
ACELGA	0,63	2,55	4,05	305%	
AJO	1,17	6,95	5,94	494%	
ALCACHOFA	1,25	4,27	3,42	242%	
BERENJENA	1,31	2,38	1,82	82%	
BROCOLI	0,72	2,69	3,74	274%	
CALABACIN	0,73	2,08	2,85	185%	
CEBOLLA	0,21	1,67	7,95	695%	
CHAMPIÑÓN	2,95	4,92	1,67	67%	
COLIFLOR	0,69	2,81	4,07	307%	
LECHUGA	0,21	1,20	5,71	471%	
PATATA	0,33	1,85	5,61	461%	
PEPINO	0,86	1,93	2,24	124%	
PIMIENTO ROJO	0,79	2,70	3,42	242%	
PIMIENTO VERDE	0,93	2,50	2,69	169%	
REPOLLO	0,35	1,86	5,31	431%	
TOMATES DE ENSALADA	0,87	2,44	2,80	180%	
ZANAHORIA	0,29	1,45	5,00	400%	
LIMÓN	0,37	2,38	6,43	543%	
MANDARINA	0,49	2,48	5,06	406%	
MANZANA	0,55	2,30	4,18	318%	
NARANJA	0,27	1,96	7,26	626%	
PERA	0,69	2,49	3,61	261%	
PLÁTANO	0,42	2,07	4,93	393%	
UVA DE MESA	0,83	4,90	5,90	490%	
TERNERA 1ª	6,20	21,52	3,47	247%	IPOD GANADERO 2,85
CORDERO	5,51	19,98	3,63	263%	
POLLO	1,42	3,25	2,29	129%	
CERDO	1,60	6,47	4,04	304%	
CONEJO	2,58	8,05	3,12	212%	
HUEVOS M	1,73	2,45	1,42	42%	
LECHE VACA	0,45	0,88	1,96	96%	

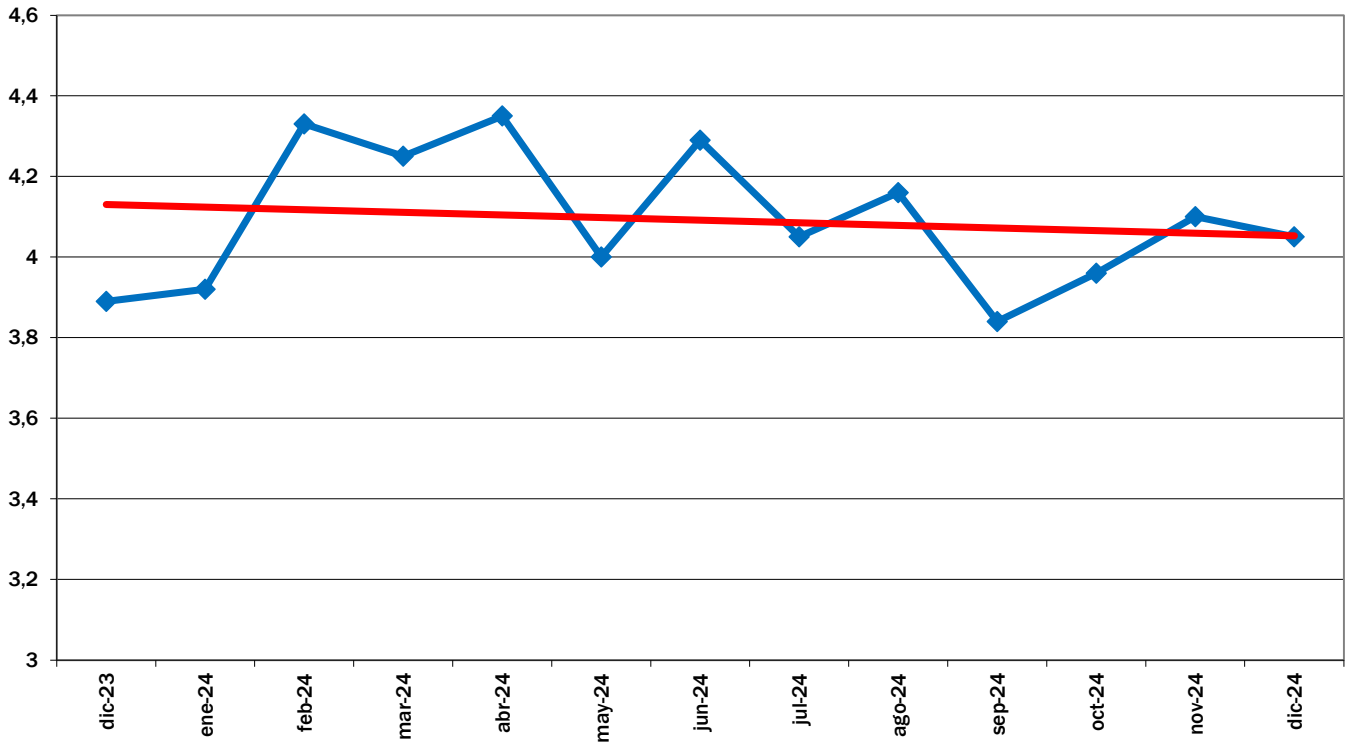
* Lechuga(€/ud); Huevos €/docena); Ternera (kg/canal); Conejo kg/vivo; Cordero (kg/vivo de 25 kg y pascual 1ª); Cerdo (€/kg) y pollo €/kg vivo; Aceituna en verde; Cítricos (incluida recolección)

(1) - número de veces que se multiplica el precio de origen hasta que llega al consumidor.

**IPOD GENERAL
4,05**

(ver evolución IPOD en la siguiente página)

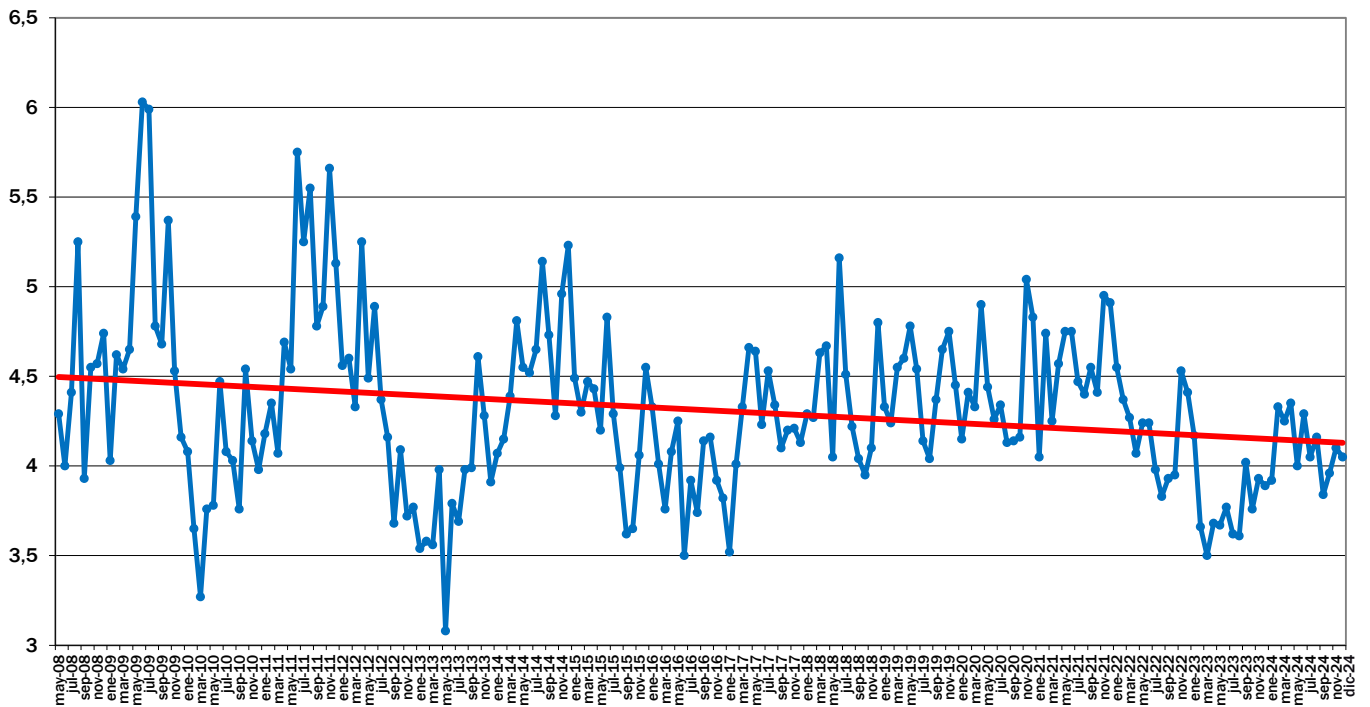
EVOLUCIÓN INTERANUAL DEL IPOD



EVOLUCIÓN MES A MES

TENDENCIA ANUAL

EVOLUCIÓN DEL IPOD TOTAL 2008 - 2024



EVOLUCIÓN MES A MES

TENDENCIA ANUAL