



IPOD Agosto 2024

Índice de Precios en Origen y Destino de los alimentos

PRODUCTO	PRECIO ORIGEN (€/kg)	PRECIO DESTINO (€/kg)	DIFERENCIA PRECIO ORIGEN-DESTINO(1)	DIFERENCIA PORCENTUAL ORIGEN - DESTINO	IPOD
ACEITE OLIVA VIRGEN EXTRA	7,30	9,56	1,31	31%	IPOD AGRÍCOLA 4,52
ACELGA	0,45	2,59	5,76	476%	
AJO	1,15	6,85	5,96	496%	
BERENJENA	0,44	1,98	4,50	350%	
CALABACIN	0,42	1,37	3,26	226%	
CEBOLLA	0,25	1,79	7,16	616%	
CHAMPIÑÓN	2,62	5,00	1,91	91%	
COLIFLOR	1,17	2,44	2,09	109%	
LECHUGA	0,19	1,22	6,42	542%	
PATATA	0,52	1,81	3,48	248%	
PEPINO	0,47	1,66	3,53	253%	
PIMIENTO ROJO	0,80	2,79	3,49	249%	
PIMIENTO VERDE	0,47	2,33	4,96	396%	
REPOLLO	0,35	1,82	5,20	420%	
TOMATES DE ENSALADA	0,61	2,05	3,36	236%	
ZANAHORIA	0,29	1,65	5,69	469%	
CIRUELA	0,61	3,65	5,94	494%	
MELOCOTÓN	0,72	3,36	4,67	367%	
MELÓN	0,45	1,40	3,11	211%	
NECTARINA	0,65	3,42	5,26	426%	
PLÁTANO	0,29	2,22	7,66	666%	
SANDÍA	0,26	1,21	4,65	365%	IPOD GANADERO 3,03
TERNERA 1ª	5,57	21,24	3,81	281%	
CORDERO	4,42	19,54	4,42	342%	
POLLO	1,45	3,25	2,24	124%	
CERDO	1,82	6,69	3,68	268%	
CONEJO	2,23	7,72	3,46	246%	
HUEVOS M	1,52	2,40	1,58	58%	
LECHE VACA	0,45	0,90	2,00	100%	

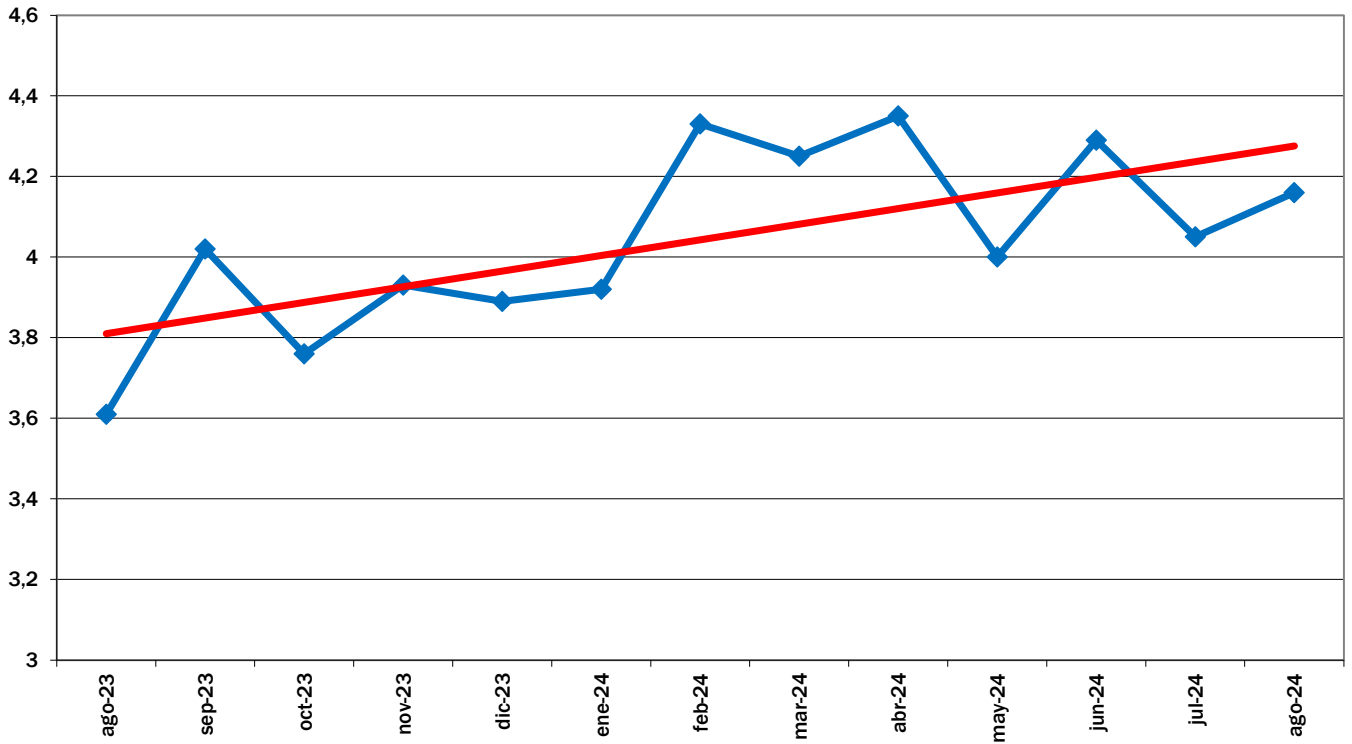
* Lechuga(€/ud); Huevos (€/docena); Ternera (kg/canal); Conejo (kg/vivo); Cordero (kg/vivo de 24 kg y pascual 1ª); Pollo (€/kg vivo); Aceituna entamadas; Cítricos (incluida recolección)

(1) - número de veces que se multiplica el precio de origen hasta que llega al consumidor.

**IPOD GENERAL
4,16**

(ver evolución IPOD en la siguiente página)

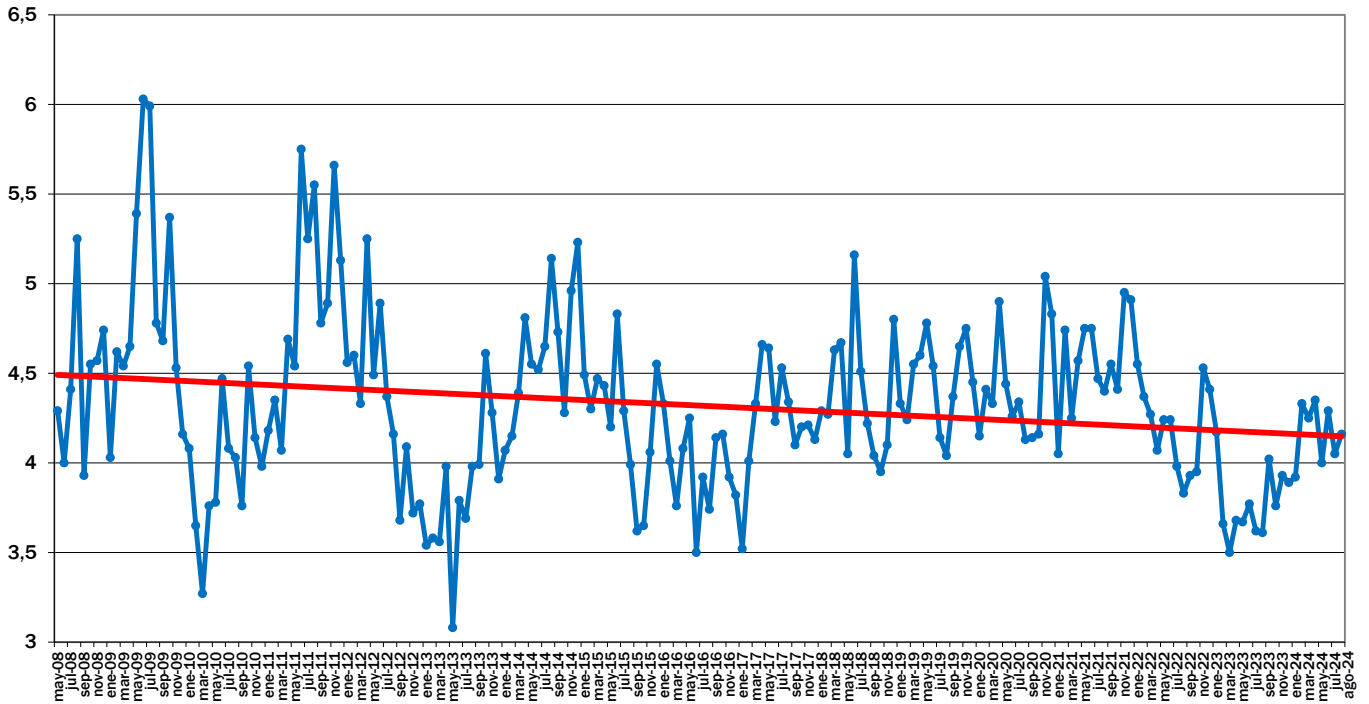
EVOLUCIÓN INTERANUAL DEL IPOD



EVOLUCIÓN MES A MES

TENDENCIA ANUAL

EVOLUCIÓN DEL IPOD TOTAL 2008 - 2024



EVOLUCIÓN MES A MES

TENDENCIA ANUAL