



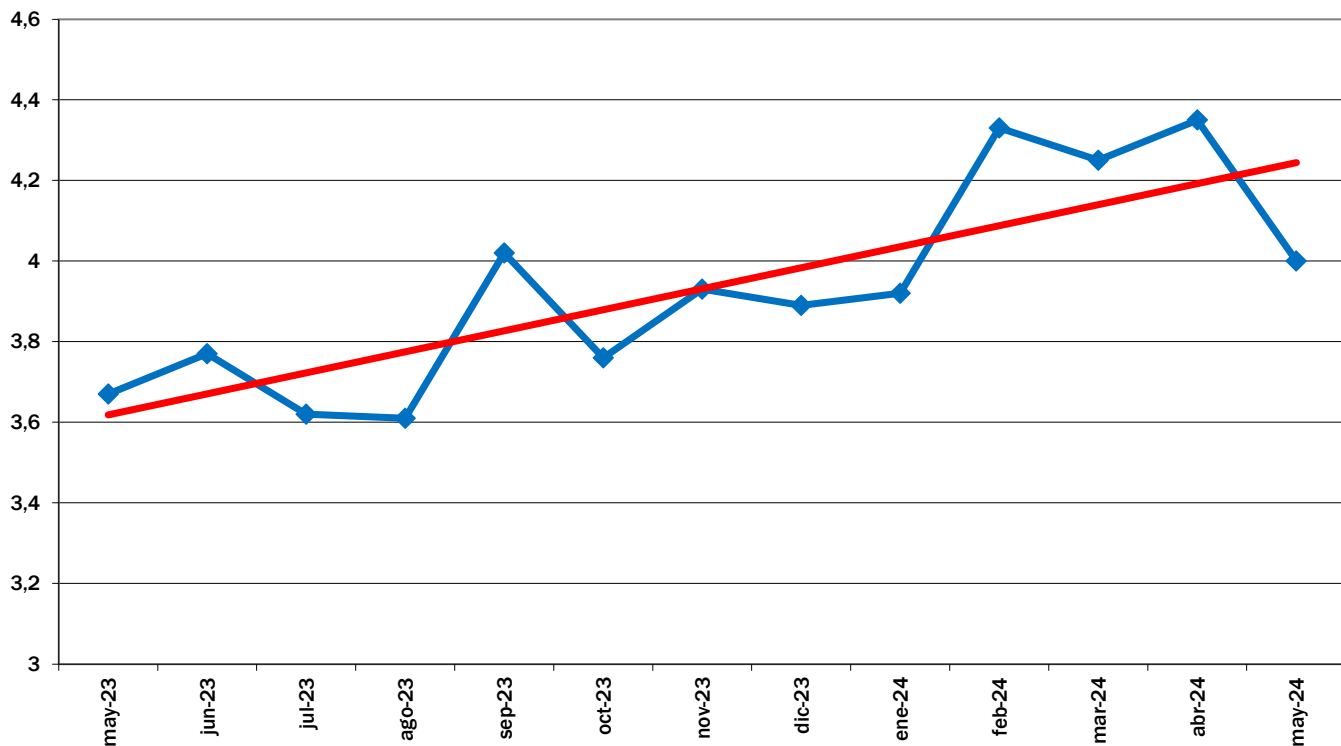
# IPOD Mayo 2024

## Índice de Precios en Origen y Destino de los alimentos

PRODUCTO	PRECIO ORIGEN (€/kg)	PRECIO DESTINO (€/kg)	DIFERENCIA PRECIO ORIGEN-DESTINO(1)	DIFERENCIA PORCENTUAL ORIGEN - DESTINO	IPOD
ACEITE OLIVA VIRGEN EXTRA	7,80	10,20	1,31	31%	<b>IPOD AGRÍCOLA 4,28</b>
<b>ACELGA</b>	<b>0,58</b>	<b>2,96</b>	<b>5,10</b>	<b>410%</b>	
ALCACHOFA	1,15	3,61	3,14	214%	
BERENJENA	0,41	1,92	4,68	368%	
BROCOLI	0,54	2,67	4,94	394%	
CALABACIN	0,52	1,85	3,56	256%	
<b>CEBOLLA</b>	<b>0,25</b>	<b>1,87</b>	<b>7,48</b>	<b>648%</b>	
CHAMPIÑÓN	2,46	4,95	2,01	101%	
COLIFLOR	1,07	2,30	2,15	115%	
<b>LECHUGA</b>	<b>0,24</b>	<b>1,20</b>	<b>5,00</b>	<b>400%</b>	
PATATA	0,39	1,79	4,59	359%	
PEPINO	0,39	1,91	4,90	390%	
PIMIENTO ROJO	1,02	2,86	2,80	180%	
PIMIENTO VERDE	0,94	2,62	2,79	179%	
REPOLLO	0,42	1,85	4,40	340%	
<b>TOMATES DE ENSALADA</b>	<b>0,29</b>	<b>2,20</b>	<b>7,59</b>	<b>659%</b>	
ZANAHORIA	0,29	1,40	4,83	383%	
<b>LIMÓN</b>	<b>0,22</b>	<b>1,89</b>	<b>8,59</b>	<b>759%</b>	
MELOCOTON	0,96	4,32	4,50	350%	
MELÓN	0,89	1,85	2,08	108%	
<b>NARANJA</b>	<b>0,31</b>	<b>2,05</b>	<b>6,61</b>	<b>561%</b>	
NECTARINA	1,02	4,44	4,35	335%	
PERA	0,75	2,65	3,53	253%	
PLÁTANO	0,98	3,03	3,09	209%	
SANDÍA	0,55	1,68	3,05	205%	
TERNERA 1ª	5,52	21,05	3,81	281%	<b>IPOD GANADERO 2,97</b>
CORDERO	4,66	19,06	4,09	309%	
POLLO	1,35	3,30	2,44	144%	
CERDO	1,83	6,44	3,52	252%	
CONEJO	2,23	7,82	3,51	251%	
HUEVOS M	1,59	2,47	1,55	55%	
LECHE VACA	0,48	0,91	1,90	90%	
<p>* Lechuga (€/ud); Huevos (€/docena); Ternera (kg/canal); Conejo (kg/vivo); Cordero (kg/vivo de 24 kg y pascual 1ª); Cerdo (€/kg) y pollo (€/kg vivo); Aceituna en verde; Cítricos (incluida recolección)</p> <p><b>(1) - número de veces que se multiplica el precio de origen hasta que llega al consumidor.</b></p>					<b>IPOD GENERAL 4,00</b>

(ver evolución IPOD en la siguiente página)

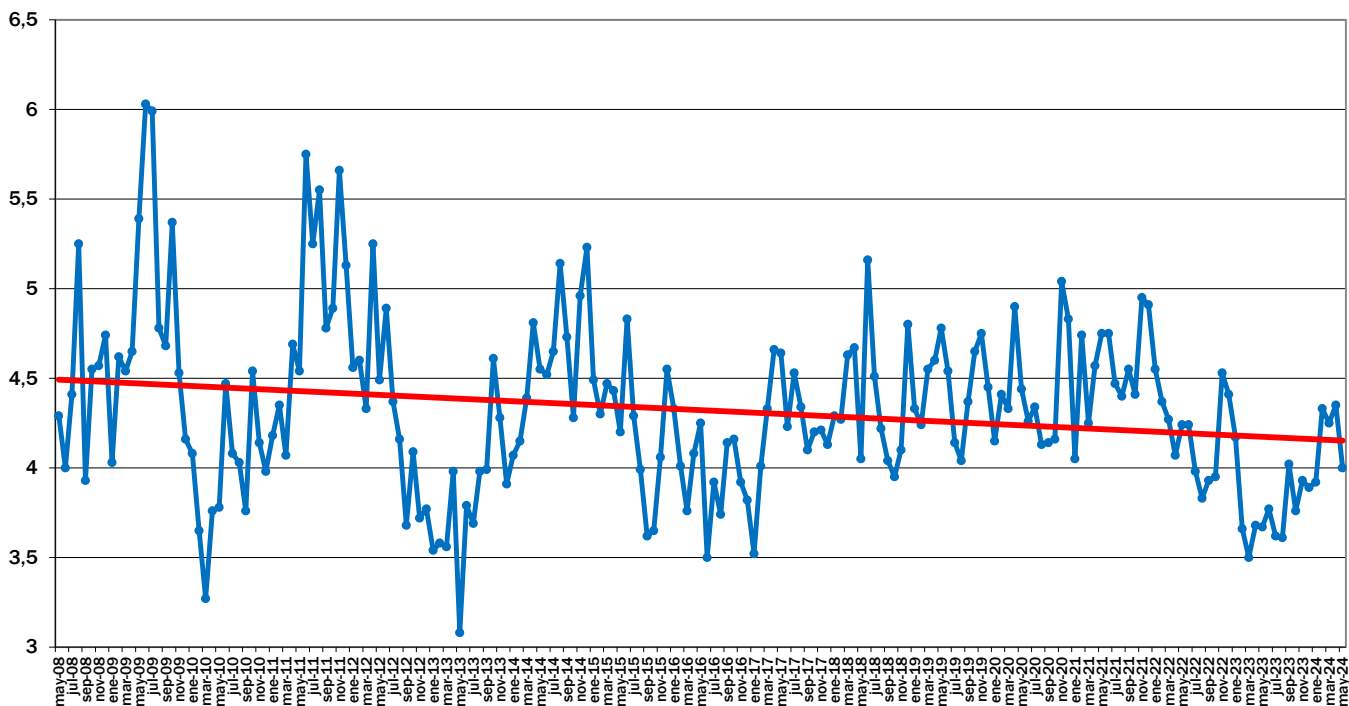
## EVOLUCIÓN INTERANUAL DEL IPOD



EVOLUCIÓN MES A MES

TENDENCIA ANUAL

## EVOLUCIÓN DEL IPOD TOTAL 2008 - 2024



EVOLUCIÓN MES A MES

TENDENCIA ANUAL