



IPOD Septiembre 2023

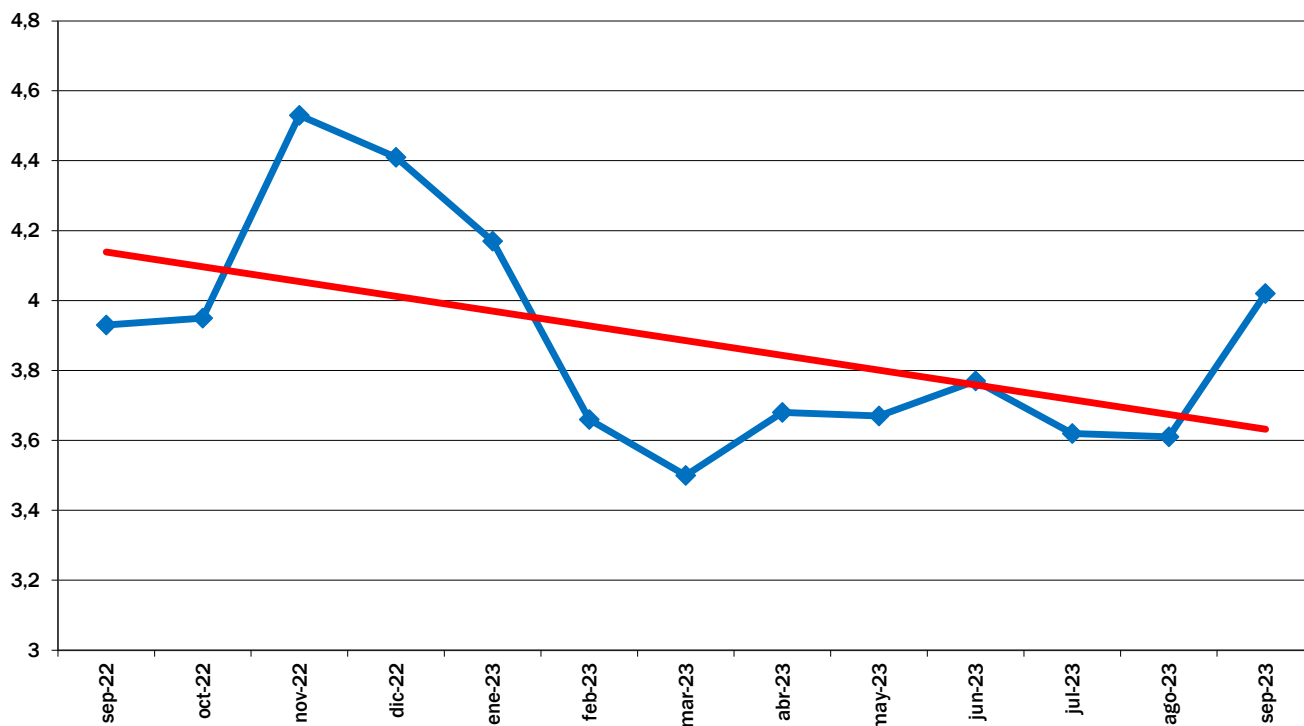
Índice de Precios en Origen y Destino de los alimentos

PRODUCTO	PRECIO ORIGEN (€/kg)	PRECIO DESTINO (€/kg)	DIFERENCIA PRECIO ORIGEN-DESTINO(1)	DIFERENCIA PORCENTUAL ORIGEN - DESTINO	IPOD
ACEITUNAS EN VERDE	1,40	5,97	4,26	326%	IPOD AGRÍCOLA 4,32
ACEITE OLIVA VIRGEN EXTRA	7,90	9,46	1,20	20%	
ACELGA	0,74	2,75	3,72	272%	
AJO	1,19	6,55	5,50	450%	
BERENJENA	0,87	2,04	2,34	134%	
BROCOLI	1,03	2,89	2,81	181%	
CALABACIN	0,49	1,56	3,18	218%	
CEBOLLA	0,43	1,93	4,49	349%	
CHAMPIÑÓN	2,30	4,43	1,93	93%	
COLIFLOR	0,65	2,30	3,54	254%	
LECHUGA	0,18	1,14	6,33	533%	
PATATA	0,34	1,63	4,79	379%	
PEPINO	0,59	1,89	3,20	220%	
PIMIENTO ROJO	0,75	3,22	4,29	329%	
PIMIENTO VERDE	0,41	2,82	6,88	588%	
REPOLLO	0,42	1,76	4,19	319%	
TOMATES DE ENSALADA	0,75	2,12	2,83	183%	
ZANAHORIA	0,41	1,30	3,17	217%	
CIRUELA	0,59	3,41	5,78	478%	
LIMÓN	0,35	2,74	7,83	683%	
MANZANA	0,70	2,46	3,51	251%	
MELOCOTÓN	0,63	3,13	4,97	397%	
MELÓN	0,35	1,02	2,91	191%	
NECTARINA	0,59	3,12	5,29	429%	
PERA	0,73	2,55	3,49	249%	
PLÁTANO	0,24	1,99	8,29	729%	
SANDÍA	0,19	0,86	4,53	353%	
UVA DE MESA	0,70	3,98	5,69	469%	
TERNERA 1ª	5,38	20,72	3,85	285%	IPOD GANADERO 2,82
CORDERO	4,23	16,82	3,98	298%	
POLLO	1,32	3,25	2,46	146%	
CERDO	1,86	6,37	3,42	242%	
CONEJO	2,55	7,65	3,00	200%	
HUEVOS M	1,73	2,16	1,25	25%	
LECHE VACA	0,52	0,91	1,75	75%	
* Lechuga(€/ud); Huevos €/docena); Ternera (kg/canal); Conejo kg/vivo; Cordero (kg/vivo de 24 kg y pascual 1ª); Cerdo (€/kg); Pollo (€/kg vivo); Aceituna en verde sin entamar; Cítricos (incluida recolección)					IPOD GENERAL 4,02

(1) - número de veces que se multiplica el precio de origen hasta que llega al consumidor.

(ver evolución IPOD en la siguiente página)

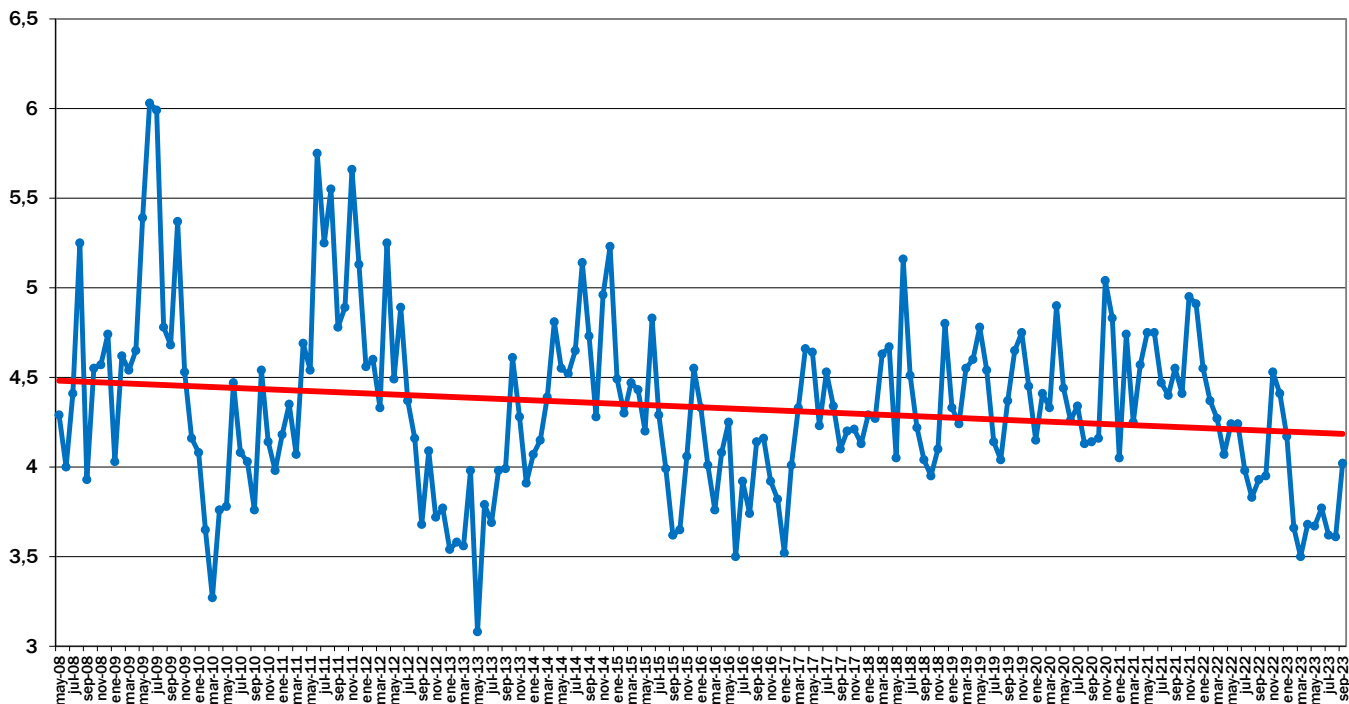
EVOLUCIÓN INTERANUAL DEL IPOD



EVOLUCIÓN MES A MES

TENDENCIA ANUAL

EVOLUCIÓN DEL IPOD TOTAL 2008 - 2023



EVOLUCIÓN MES A MES

TENDENCIA ANUAL