



IPOD Enero 2025

Índice de Precios en Origen y Destino de los alimentos

PRODUCTO	PRECIO ORIGEN (€/kg)	PRECIO DESTINO (€/kg)	DIFERENCIA PRECIO ORIGEN-DESTINO(1)	DIFERENCIA PORCENTUAL ORIGEN - DESTINO	IPOD
ACEITUNA DE MESA	1,18	7,63	6,47	547%	IPOD AGRÍCOLA 3,93
ACEITE OLIVA VIRGEN EXTRA	4,18	6,69	1,60	60%	
ACELGA	0,68	2,68	3,94	294%	
AJO	1,19	7,46	6,27	527%	
ALCACHOFA	1,46	4,97	3,40	240%	
BERENJENA	1,51	2,25	1,49	49%	
BROCOLI	0,83	2,62	3,16	216%	
CALABACIN	0,90	1,91	2,12	112%	
CEBOLLA	0,23	1,59	6,91	591%	
CHAMPIÑÓN	2,95	5,06	1,72	72%	
COLIFLOR	0,81	2,56	3,16	216%	
LECHUGA	0,26	1,21	4,65	365%	
PATATA	0,33	2,02	6,12	512%	
PEPINO	1,14	1,93	1,69	69%	
PIMIENTO ROJO	1,03	2,94	2,85	185%	
PIMIENTO VERDE	0,89	2,74	3,08	208%	
REPOLLO	0,37	1,85	5,00	400%	
TOMATES DE ENSALADA	0,97	2,45	2,53	153%	
ZANAHORIA	0,30	1,42	4,73	373%	
FRESON	3,90	8,63	2,21	121%	
LIMÓN	0,35	2,27	6,49	549%	
MANDARINA	0,70	3,23	4,61	361%	
MANZANA	0,56	2,29	4,09	309%	
NARANJA	0,35	1,97	5,63	463%	
PERA	0,70	2,55	3,64	264%	
PLÁTANO	0,47	2,21	4,70	370%	
TERNERA 1ª	6,25	21,72	3,48	248%	IPOD GANADERO 2,95
CORDERO	5,57	19,92	3,58	258%	
POLLO	1,13	3,24	2,87	187%	
CERDO	1,59	6,50	4,09	309%	
CONEJO	2,48	8,05	3,25	225%	
HUEVOS M	1,74	2,40	1,38	38%	
LECHE VACA	0,44	0,89	2,02	102%	

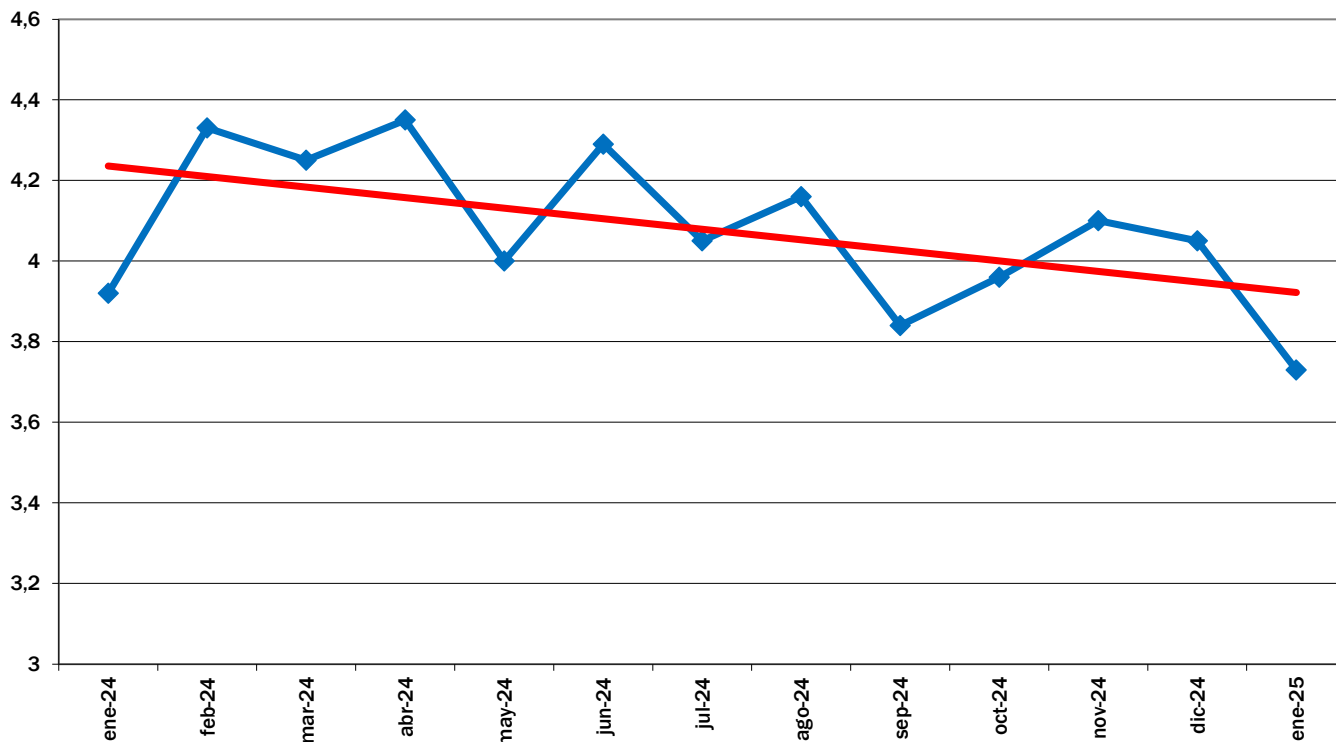
* Lechuga(€/ud); Huevos €/docena); Ternera (kg/canal); Conejo (kg/vivo); Cordero (kg/vivo de 25 kg y pascual 1ª); Cerdo (€/kg); pollo (€/kg); Aceituna en verde; Cítricos (incluida recolección)

(1) - número de veces que se multiplica el precio de origen hasta que llega al consumidor.

**IPOD GENERAL
3,73**

(ver evolución IPOD en la siguiente página)

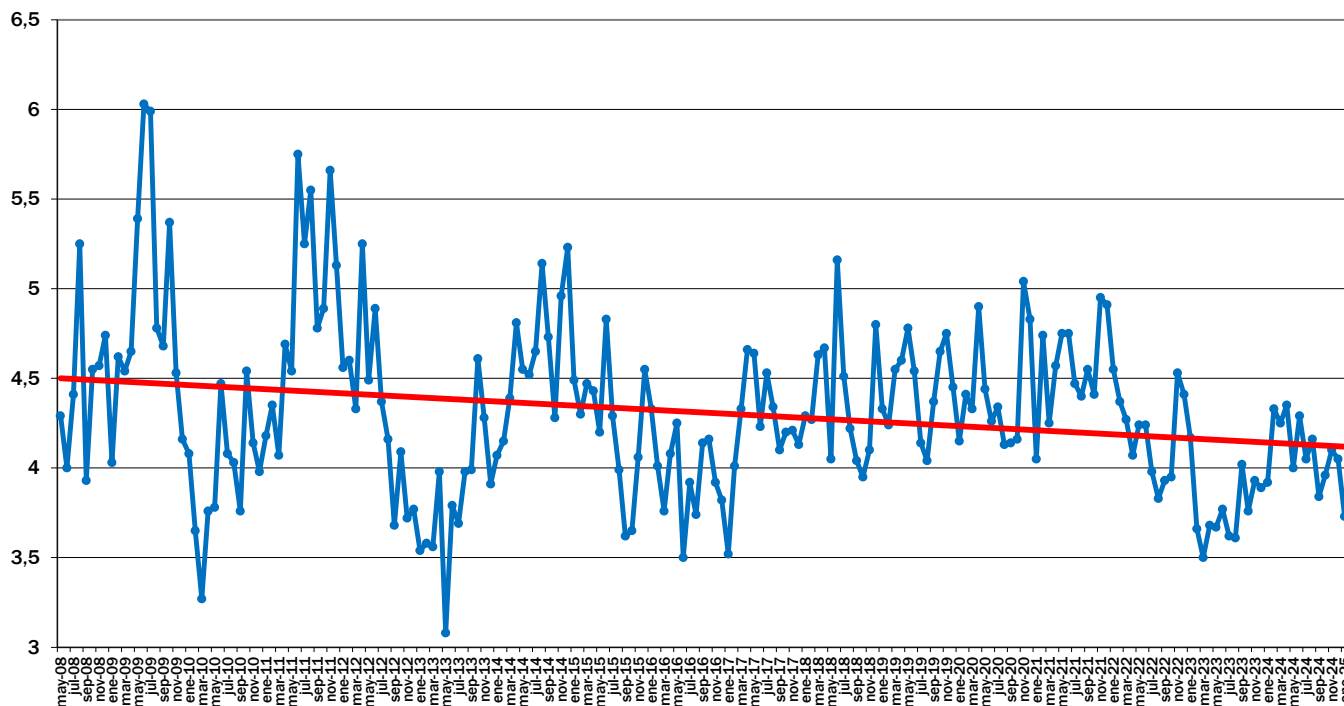
EVOLUCIÓN INTERANUAL DEL IPOD



EVOLUCIÓN MES A MES

TENDENCIA ANUAL

EVOLUCIÓN DEL IPOD TOTAL 2008 - 2025



EVOLUCIÓN MES A MES

TENDENCIA ANUAL