



IPOD Octubre 2024

Índice de Precios en Origen y Destino de los alimentos

PRODUCTO	PRECIO ORIGEN (€/kg)	PRECIO DESTINO (€/kg)	DIFERENCIA PRECIO ORIGEN-DESTINO(1)	DIFERENCIA PORCENTUAL ORIGEN - DESTINO	IPOD
ACEITUNA DE MESA	1,33	7,27	5,47	447%	IPOD AGRÍCOLA 4,25
ACEITE OLIVA VIRGEN EXTRA	6,58	9,24	1,40	40%	
ACELGA	0,64	2,79	4,36	336%	
AJO	1,13	6,95	6,15	515%	
BERENJENA	0,41	2,07	5,05	405%	
BRÓCOLI	0,67	2,74	4,09	309%	
CALABACÍN	0,99	2,31	2,33	133%	
CEBOLLA	0,23	1,73	7,52	652%	
CHAMPIÑÓN	2,95	4,85	1,64	64%	
COLIFLOR	0,92	2,63	2,86	186%	
LECHUGA	0,27	1,23	4,56	356%	
PATATA	0,43	1,88	4,37	337%	
PEPINO	0,66	1,88	2,85	185%	
PIMIENTO ROJO	1,14	2,79	2,45	145%	
PIMIENTO VERDE	0,89	2,34	2,63	163%	
REPOLLO	0,43	1,86	4,33	333%	
TOMATES DE ENSALADA	0,82	2,26	2,76	176%	
ZANAHORIA	0,29	1,53	5,28	428%	
LIMÓN	0,43	2,52	5,86	486%	
MANZANA	0,55	2,21	4,02	302%	
MELOCOTÓN	0,80	3,45	4,31	331%	
MELÓN	0,38	2,46	6,47	547%	
PERA	0,68	2,45	3,60	260%	
PLÁTANO	0,35	2,07	5,91	491%	
SANDÍA	0,45	2,20	4,89	389%	
UVA DE MESA	0,81	4,32	5,33	433%	IPOD GANADERO 2,90
TERNERA 1ª	5,79	21,25	3,67	267%	
CORDERO	5,25	19,70	3,75	275%	
POLLO	1,45	3,25	2,24	124%	
CERDO	1,64	6,50	3,96	296%	
CONEJO	2,47	7,75	3,14	214%	
HUEVOS M	1,58	2,45	1,55	55%	
LECHE VACA	0,45	0,90	2,00	100%	

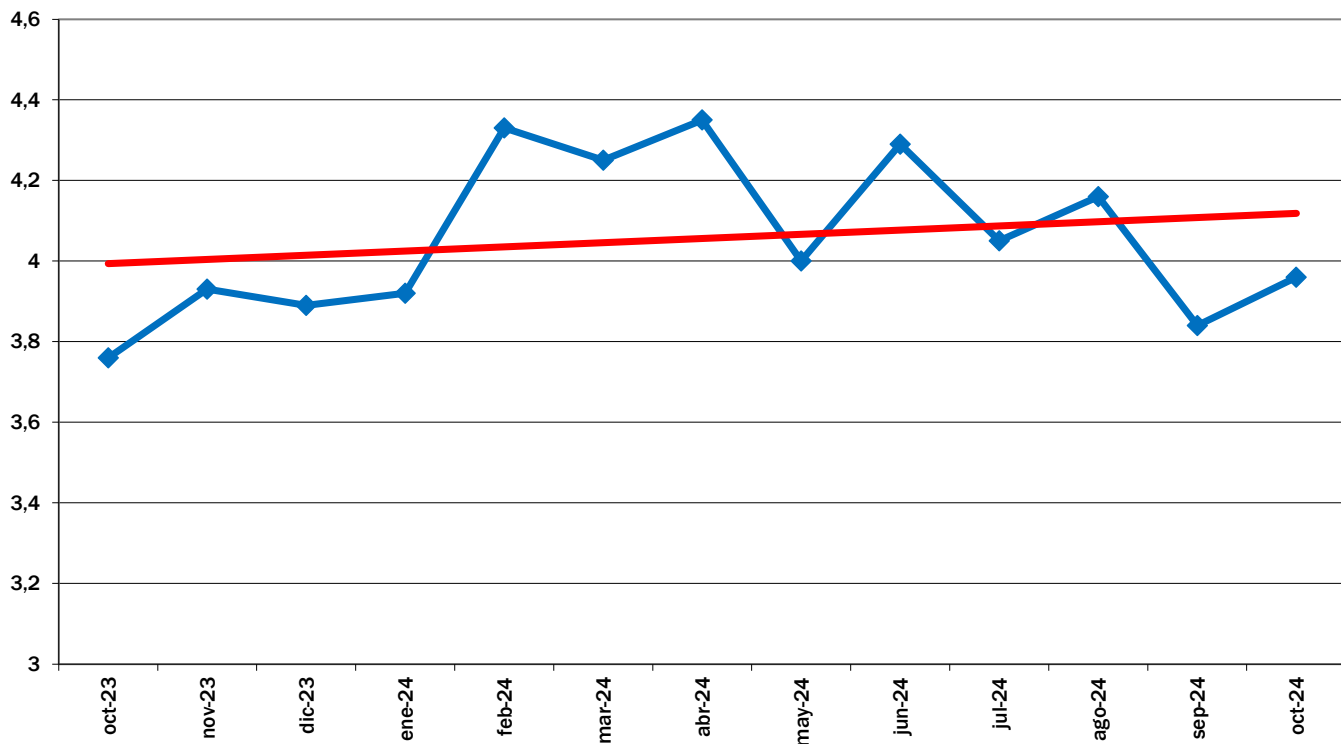
* Lechuga (€/ud); Huevos €/docena); Ternera (kg/canal); Conejo (€/kg vivo); Cordero (kg/vivo de 24 kg y pascual 1ª); Cerdo (€/kg) y pollo (€/kg vivo); Aceituna en verde; Cítricos (incluida recolección)

(1) - número de veces que se multiplica el precio de origen hasta que llega al consumidor.

**IPOD GENERAL
3,96**

(ver evolución IPOD en la siguiente página)

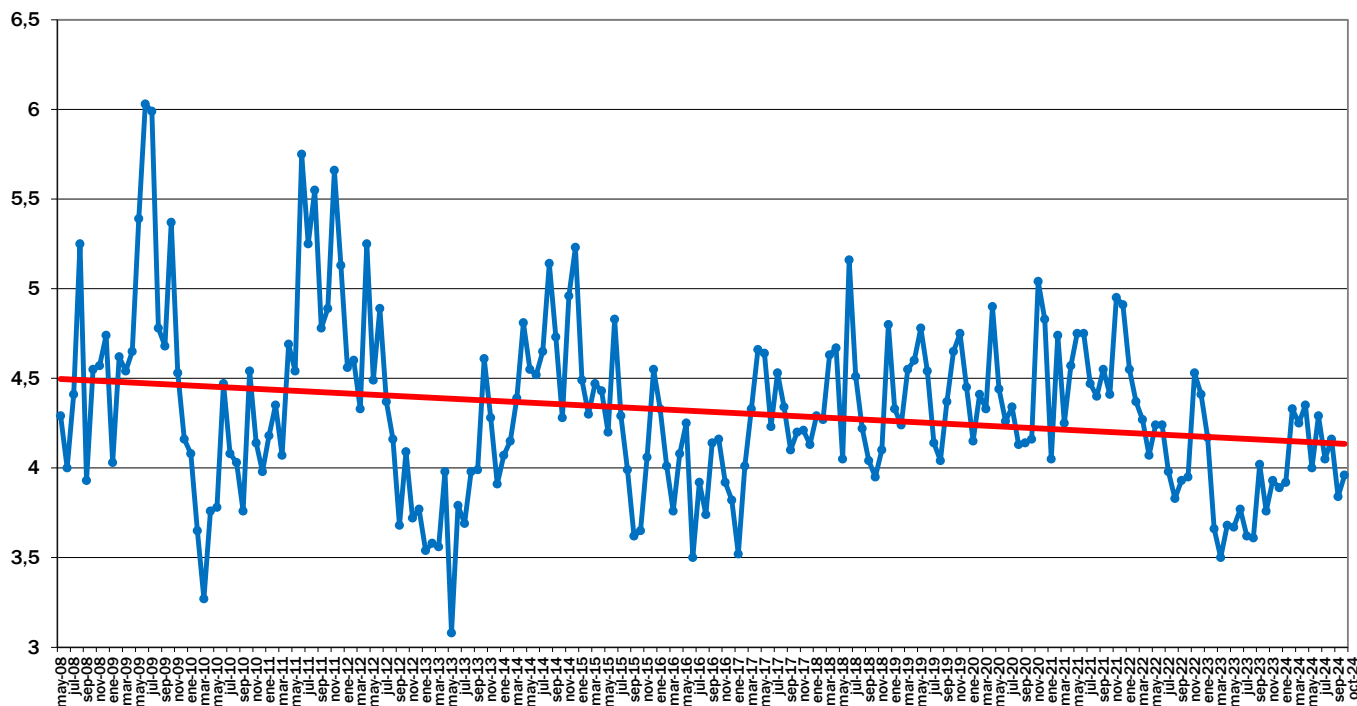
EVOLUCIÓN INTERANUAL DEL IPOD



EVOLUCIÓN MES A MES

TENDENCIA ANUAL

EVOLUCIÓN DEL IPOD TOTAL 2008 - 2024



EVOLUCIÓN MES A MES

TENDENCIA ANUAL