



IPOD Abril 2024

Índice de Precios en Origen y Destino de los alimentos

PRODUCTO	PRECIO ORIGEN (€/kg)	PRECIO DESTINO (€/kg)	DIFERENCIA PRECIO ORIGEN-DESTINO(1)	DIFERENCIA PORCENTUAL ORIGEN - DESTINO	IPOD
ACEITUNAS DE MESA	1,26	6,30	5,00	400%	IPOD AGRÍCOLA 4,74
ACEITE OLIVA VIRGEN EXTRA	7,22	10,17	1,41	41%	
ACELGA	0,57	2,69	4,72	372%	
ALCACHOFA	1,16	3,72	3,21	221%	
BERENJENA	0,38	2,12	5,58	458%	
BRÓCOLI	0,39	2,65	6,79	579%	
CALABACÍN	0,53	1,88	3,55	255%	
CEBOLLA	0,32	2,09	6,53	553%	
CHAMPIÑÓN	2,30	4,70	2,04	104%	
COLIFLOR	0,64	2,28	3,56	256%	
LECHUGA	0,20	1,21	6,05	505%	
PATATA	0,37	1,85	5,00	400%	
PEPINO	0,59	2,02	3,42	242%	
PIMIENTO ROJO	0,86	2,88	3,35	235%	
PIMIENTO VERDE	0,97	2,67	2,75	175%	
REPOLLO	0,32	1,85	5,78	478%	
TOMATES DE ENSALADA	0,29	2,23	7,69	669%	
ZANAHORIA	0,33	1,43	4,33	333%	
FRESÓN	1,30	4,44	3,42	242%	
LIMÓN	0,19	1,89	9,95	895%	
MANDARINA	0,47	2,66	5,66	466%	
MANZANA	0,69	2,60	3,77	277%	
NARANJA	0,26	2,05	7,88	688%	
PERA	0,72	2,65	3,68	268%	
PLÁTANO	0,84	2,83	3,37	237%	
TERNERA 1ª	5,51	21,05	3,82	282%	IPOD GANADERO 2,97
CORDERO	4,64	19,05	4,11	311%	
POLLO	1,24	3,30	2,66	166%	
CERDO	1,83	6,45	3,52	252%	
CONEJO	2,34	7,86	3,36	236%	
HUEVOS M	1,63	2,45	1,50	50%	
LECHE VACA	0,51	0,92	1,80	80%	

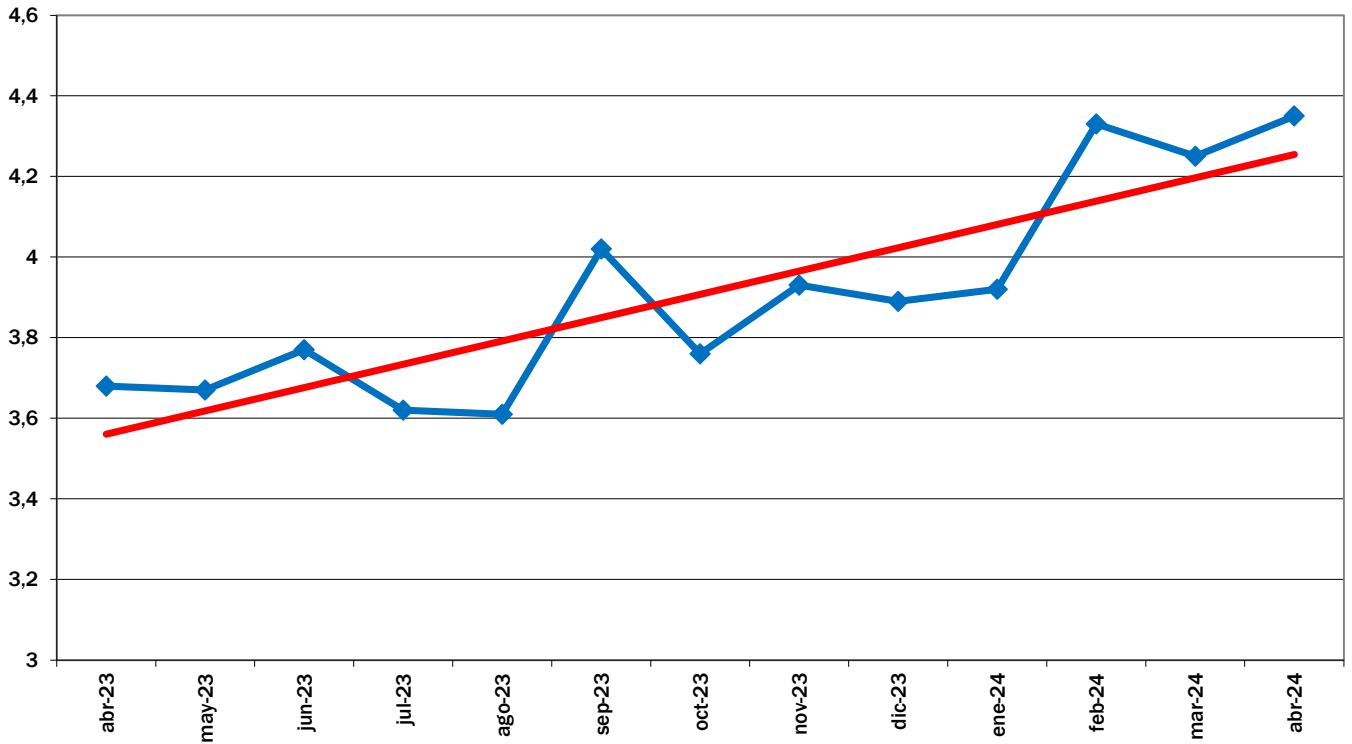
* Lechuga(€/ud); Huevos €/docena); Ternera (kg/canal); Conejo (kg/vivo); Cordero (kg/vivo de 24 kg y pascual 1ª); Pollo (€/kg vivo); Aceituna en veda; Cítricos (incluida recolección).

(1) - número de veces que se multiplica el precio de origen hasta que llega al consumidor.

**IPOD GENERAL
4,35**

(ver evolución IPOD en la siguiente página)

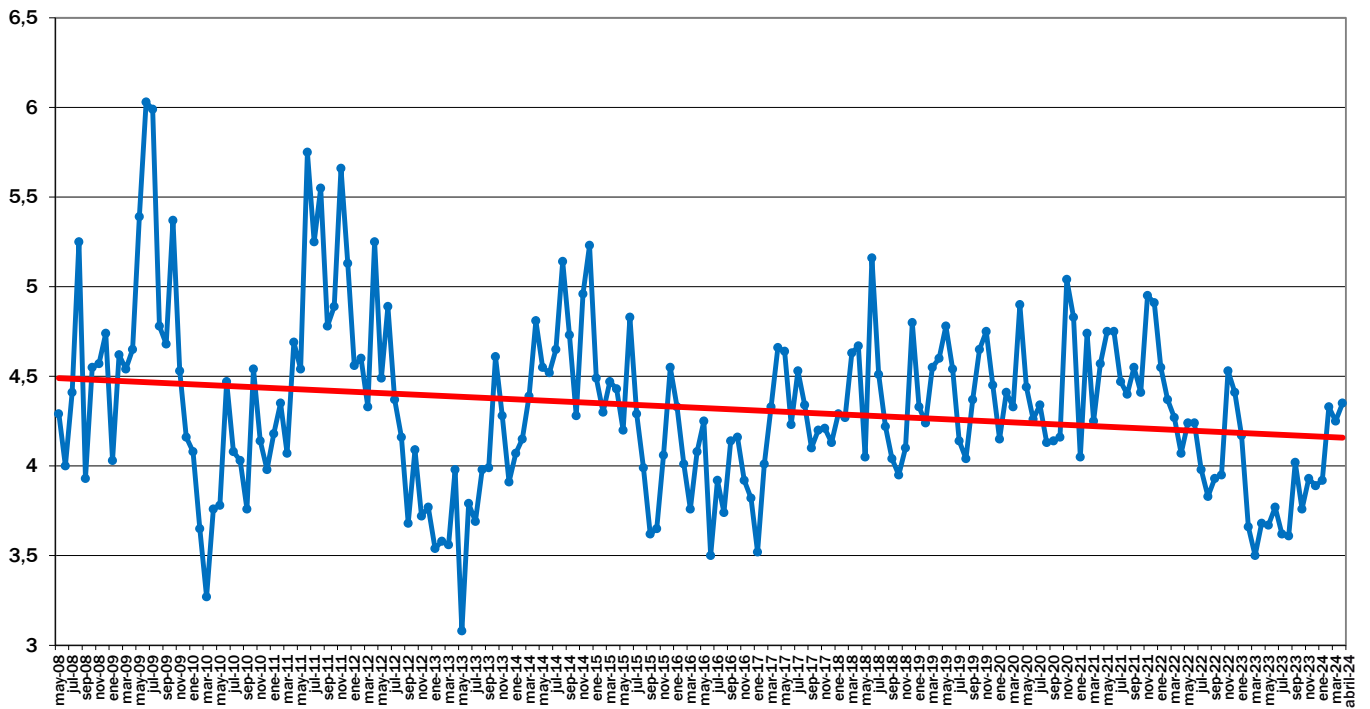
EVOLUCIÓN INTERANUAL DEL IPOD



EVOLUCIÓN MES A MES

TENDENCIA ANUAL

EVOLUCIÓN DEL IPOD TOTAL 2008 - 2024



EVOLUCIÓN MES A MES

TENDENCIA ANUAL