



IPOD Mayo 2026

Índice de Precios en Origen y Destino de los alimentos

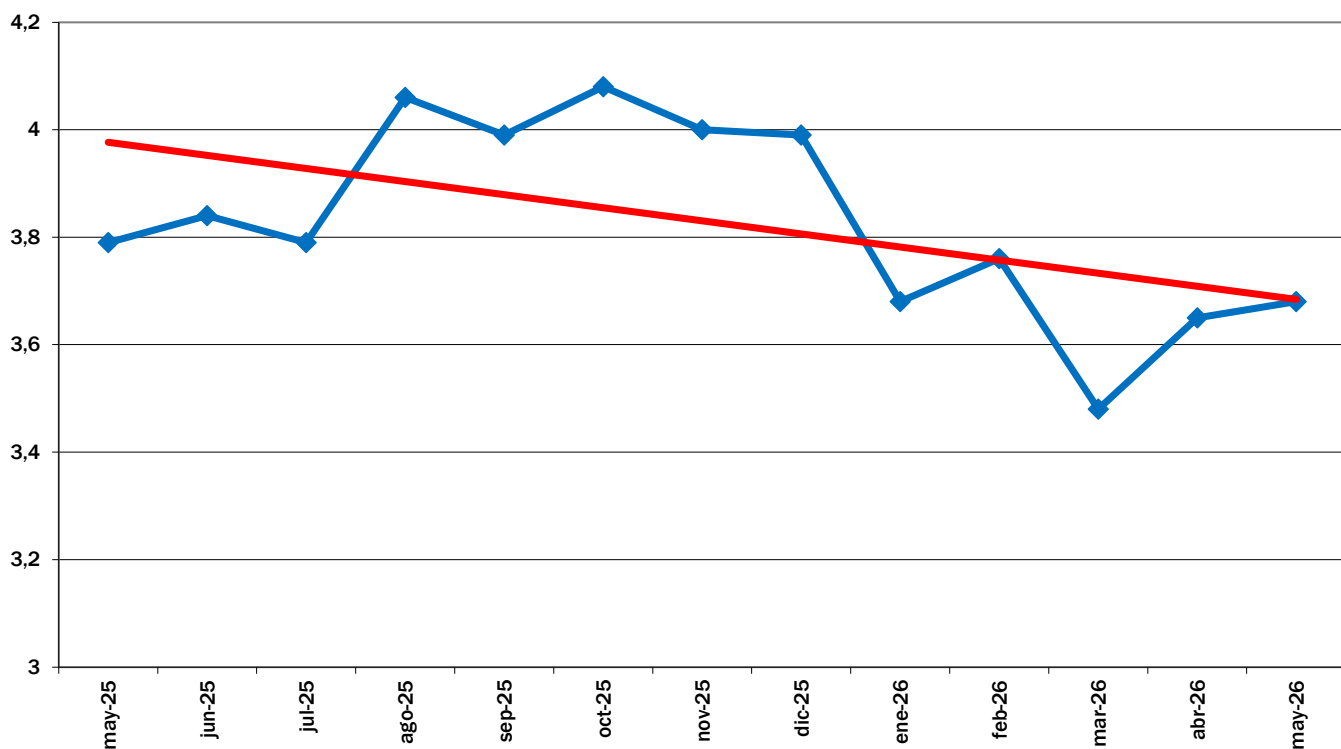
PRODUCTO	PRECIO ORIGEN (€/kg)	PRECIO DESTINO (€/kg)	DIFERENCIA PRECIO ORIGEN-DESTINO(1)	DIFERENCIA PORCENTUAL ORIGEN - DESTINO	IPOD
ACEITE DE OLIVA VIRGEN EXTRA	4,07	5,50	1,35	35%	IPOD AGRÍCOLA 3,84
ACELGA	0,70	3,11	4,44	344%	
ALCACHOFA	0,50	2,48	4,96	396%	
BERENJENA	0,57	2,19	3,84	284%	
BROCOLI	0,54	2,63	4,87	387%	
CALABACIN	0,43	1,94	4,51	351%	
CEBOLLA	0,36	2,24	6,22	522%	
CHAMPIÑÓN	2,95	5,22	1,77	77%	
COLIFLOR	0,81	2,60	3,21	221%	
LECHUGA	0,22	1,28	5,82	482%	
PATATA	0,60	1,92	3,20	220%	
PEPINO	0,52	1,86	3,58	258%	
PIMIENTO ROJO	0,79	2,97	3,76	276%	
PIMIENTO VERDE	0,78	2,54	3,26	226%	
REPOLLO	0,51	1,96	3,84	284%	
TOMATES DE ENSALADA	0,59	2,55	4,32	332%	
ZANAHORIA	0,30	1,23	4,10	310%	
LIMÓN	0,83	3,22	3,88	288%	
MELOCOTON	1,05	4,59	4,37	337%	
MELÓN	0,86	2,35	2,73	173%	
NARANJA	0,46	2,04	4,43	343%	
NECTARINA	1,15	4,70	4,09	309%	
PERA	0,68	2,60	3,82	282%	
PLÁTANO	0,94	2,95	3,14	214%	
SANDÍA	0,71	1,67	2,35	135%	
TERNERA 1ª	7,36	23,83	3,24	224%	IPOD GANADERO 3,15
CORDERO	5,70	22,80	4,00	300%	
POLLO	1,39	3,50	2,52	152%	
CERDO	1,31	6,90	5,27	427%	
CONEJO	2,44	8,60	3,52	252%	
HUEVOS M	2,36	3,45	1,46	46%	
LECHE VACA	0,44	0,89	2,02	102%	IPOD GENERAL 3,68

* Lechuga(€/ud); Huevos (€/docena); Ternera (kg/canal); Conejo (kg/vivo); Cordero (kg/vivo de 24 kg y pascual 1ª); Cerdo (€/kg) y pollo (€/kg vivo); Aceituna en verde; Cítricos (incluida recolección). Aceituna de mesa, aceite de oliva y leche de vaca son productos que incluyen procesos industriales (envasado, transformación, manipulado...) para su puesta a disposición al consumo.

(1) - número de veces que se multiplica el precio de origen hasta que llega al consumidor.

(ver evolución IPOD en la siguiente página)

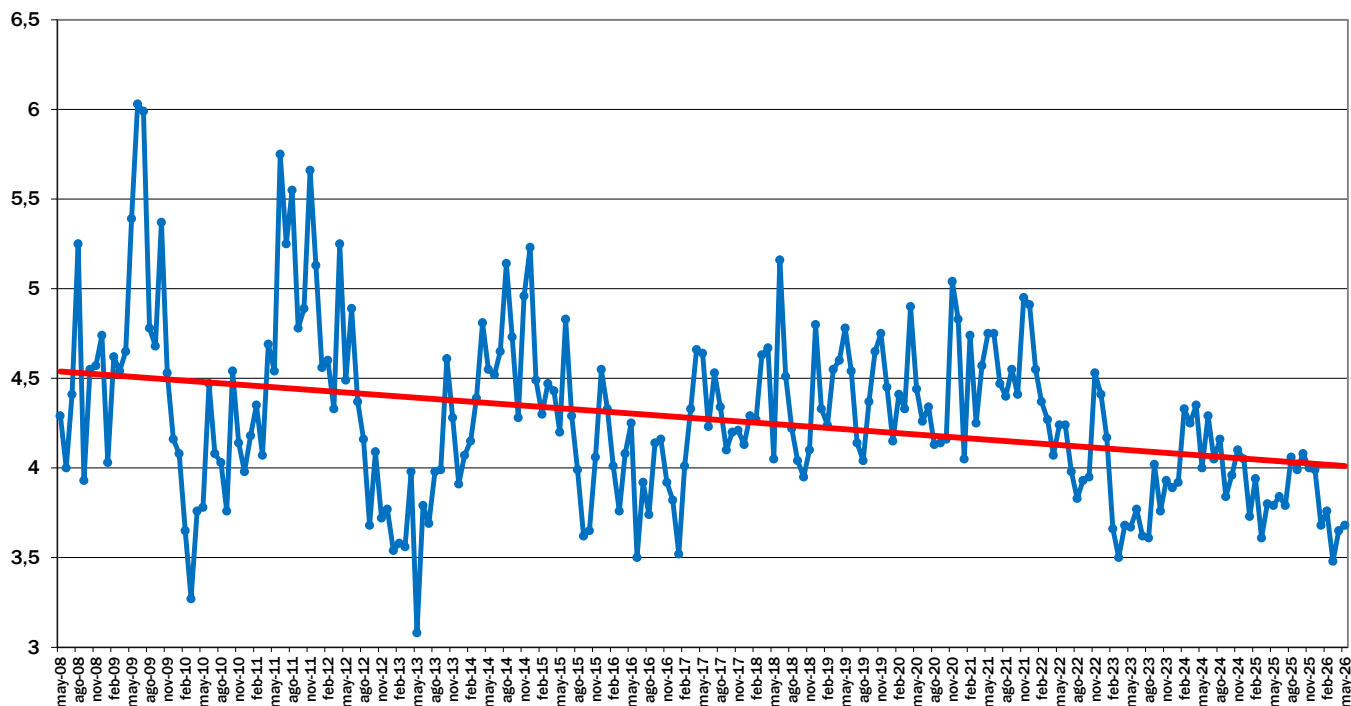
EVOLUCIÓN INTERANUAL DEL IPOD



EVOLUCIÓN MES A MES

TENDENCIA ANUAL

EVOLUCIÓN DEL IPOD TOTAL 2008 - 2026



EVOLUCIÓN MES A MES

TENDENCIA ANUAL